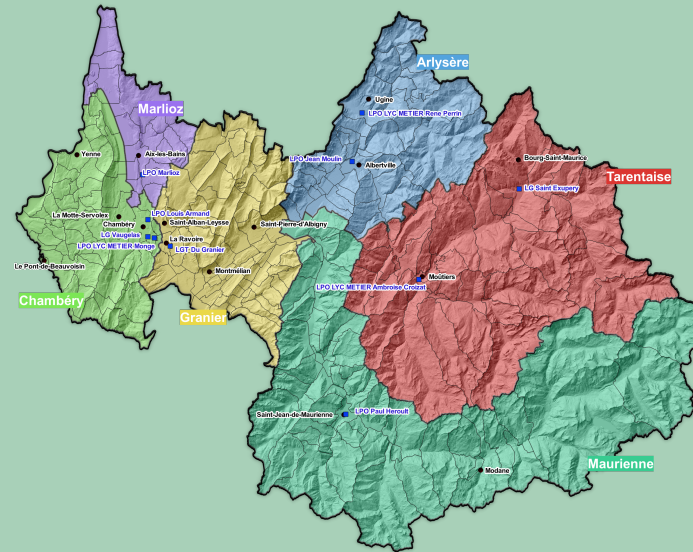


Comment améliorer ensemble le parcours et la réussite des jeunes du territoire ?  
L'école peut-elle contribuer à une dynamique de territoire ?  
Comment les ressources locales et l'engagement des acteurs peuvent-ils contribuer à la formation des jeunes, aux dynamiques de l'école ?



## 6 réseaux écoles-collèges-lycées

Construits à partir du parcours de l'élève de la maternelle au lycée

### Objectifs :

- Mieux faire réussir les élèves dans leurs apprentissages scolaires ou non scolaires
- Mieux les suivre dans leur parcours de scolarité et d'orientation
- Soutenir la dynamique du territoire

<p><b>Comité directeur</b></p> <p>1 IEN, 1 principal, 1 proviseur, les inspecteurs référents du réseau</p>	<p><b>Conseil pédagogique et groupes de travail</b></p> <p>Représentants des cadres + représentants des enseignants</p>	<p><b>Instances de concertation</b></p> <p>Education nationale, acteurs du territoire, collectivités territoriales, services de l'Etat, entreprises, structures culturelles et associatives</p>
--	---	---