

Fiche Stats

N°3

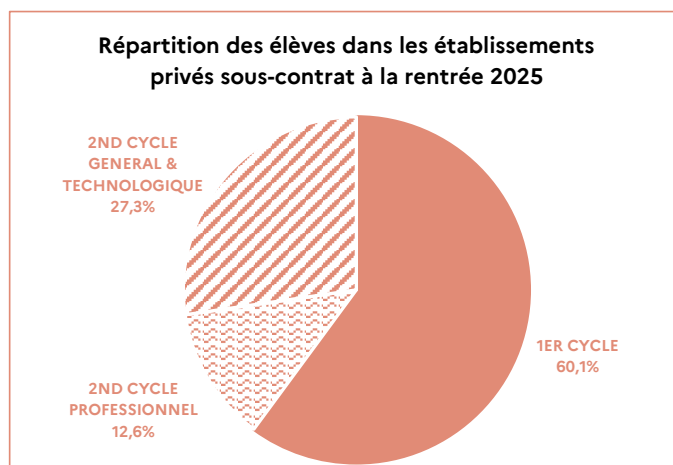
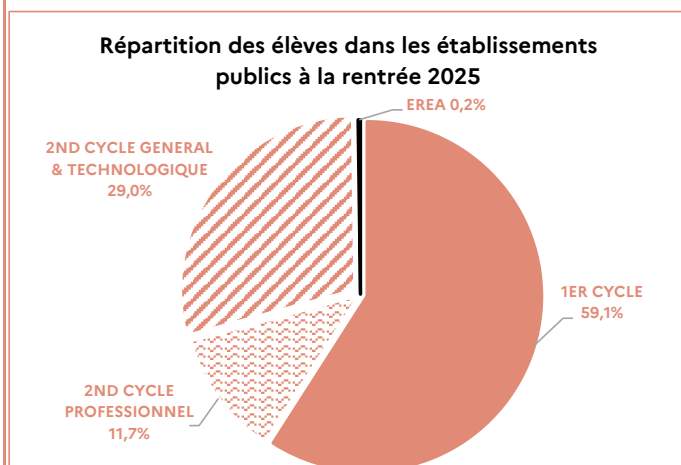
Les effectifs d'élèves des établissements publics et privés sous-contrat du 2nd degré  
(hors post-bac)  
Année scolaire 2025-2026

À la rentrée 2025, 285 648 élèves ont été scolarisés dans les collèges et lycées publics et privés sous contrat de l'académie, sous statut scolaire et relevant du ministère de l'Éducation nationale, soit une baisse de 437 élèves par rapport à la rentrée 2024. Cette évolution se traduit par une diminution de 0,3 % dans le secteur public et une légère hausse de 0,2 % dans le secteur privé sous-contrat.

Niveaux	Formations	Public	Privé sous-contrat (2)	Total Public et Privé sous-contrat	Rappel Public et Privé sous-contrat 2024-2025	Evolution 2025-2026/2024-2025	
						Nombre d'élèves	%
1ER CYCLE (hors EREA)	6EME	31 985	9 551	41 536	41 534	2	0,0%
	5EME	31 938	9 433	41 371	41 978	-607	-1,4%
	4EME	32 134	9 199	41 333	41 318	15	0,0%
	3EME	31 102	8 742	39 844	40 798	-954	-2,3%
	SEGPA	3 630	127	3 757	3 734	23	0,6%
	ULIS	2 419	288	2 707	2 586	121	4,7%
	3EME PREPA METIERS	862	901	1 763	1 780	-17	-1,0%
<b>Total 1ER CYCLE</b>		<b>134 070</b>	<b>38 241</b>	<b>172 311</b>	<b>173 728</b>	<b>-1 417</b>	<b>-0,8%</b>
2ND CYCLE PROFESSIONNEL (hors EREA) (1)	CAP EN 1 AN	41	44	85	55	30	54,5%
	CAP EN 2 ANS : 1ERE ANNEE	2 273	781	3 054	2 929	125	4,3%
	CAP EN 2 ANS : 2EME ANNEE (2)	1 890	651	2 541	2 421	120	5,0%
	<b>Total CAP</b>	<b>4 204</b>	<b>1 476</b>	<b>5 680</b>	<b>5 405</b>	<b>275</b>	<b>5,1%</b>
	2NDE PROFESSIONNELLE	5 946	2 230	8 176	8 311	-135	-1,6%
	1ERE PROFESSIONNELLE	5 770	2 257	8 027	7 928	99	1,2%
	TLE PROFESSIONNELLE	5 195	1 952	7 147	6 941	206	3,0%
	<b>Total BAC PRO</b>	<b>16 911</b>	<b>6 439</b>	<b>23 350</b>	<b>23 180</b>	<b>170</b>	<b>0,7%</b>
	BMA: 1ERE ANNEE	30		30	40	-10	-25,0%
	BMA: 2EME ANNEE	32		32	26	6	23,1%
	<b>Total BMA</b>	<b>62</b>		<b>62</b>	<b>66</b>	<b>-4</b>	<b>-6,1%</b>
CS (ex.MC)	100	11	111	122	-11	-9,0%	
PREP DIVERSES PRE-BAC	23	14	37	36	1	2,8%	
ULIS PRO	310	143	453	386	67	17,4%	
<b>Total 2ND CYCLE PROFESSIONNEL</b>		<b>21 610</b>	<b>8 083</b>	<b>29 693</b>	<b>29 195</b>	<b>498</b>	<b>1,7%</b>
<b>Total EREA</b>		<b>502</b>		<b>502</b>	<b>481</b>	<b>21</b>	<b>4,4%</b>
2ND CYCLE GENERAL ET TECHNOLOGIQUE	2NDE GT (dont prépa 2nde)	23 324	6 009	29 333	28 622	711	2,5%
	1ERE GT	21 284	5 724	27 008	27 338	-330	-1,2%
	TERMINALE GT	21 208	5 591	26 799	26 717	82	0,3%
	ULIS GT		2	2	4	-2	-50,0%
<b>Total 2ND CYCLE GT</b>		<b>65 816</b>	<b>17 326</b>	<b>83 142</b>	<b>82 681</b>	<b>461</b>	<b>0,6%</b>
<b>Total 2ND DEGRE</b>		<b>221 998</b>	<b>63 650</b>	<b>285 648</b>	<b>286 085</b>	<b>-437</b>	<b>-0,2%</b>

(1) y compris les préparations diverses pré-bac, non compris FCIL et MLDS

(2) y compris les divisions hors contrat des établissements privés sous-contrat (56 élèves)



## Evolution des effectifs d'élèves du second degré, par secteur et type d'établissement, depuis la rentrée 2019

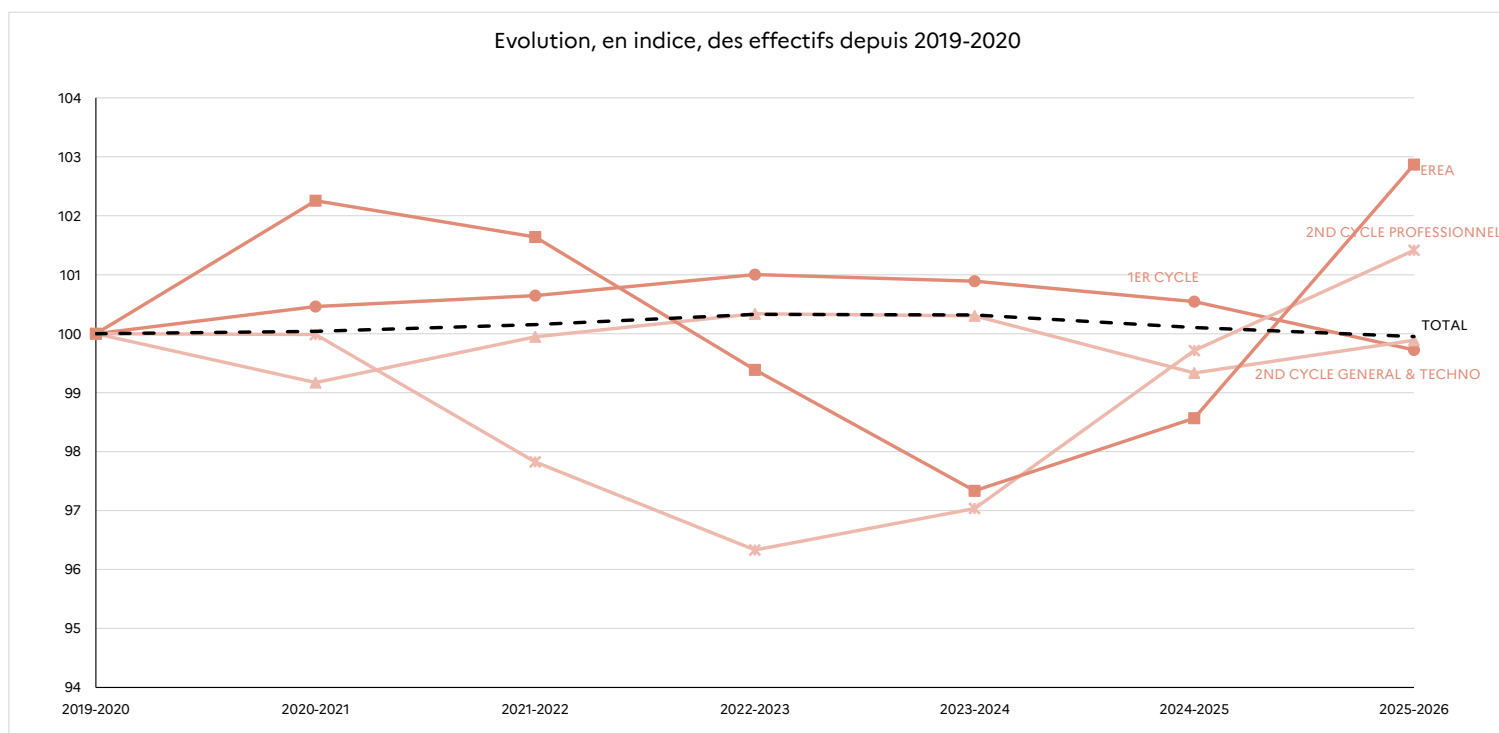
Secteur	Niveaux	2019-2020	2020-2021	2021-2022	2022-2023	2023-2024	2024-2025	2025-2026	Evolution 2025-2026/2024-2025	
									Val. Abs.	%
Public	1ER CYCLE	134 931	135 600	135 728	136 281	136 187	135 472	134 070	-1 402	-1,0%
	2ND CYCLE PROFESSIONNEL (1)	21 318	21 347	20 917	20 548	20 722	21 266	21 610	344	1,6%
	2ND CYCLE GENERAL & TECHNO	66 591	65 698	65 882	66 187	66 060	65 345	65 816	471	0,7%
	EREA	488	499	496	485	475	481	502	21	4,4%
<b>Total public</b>		<b>223 328</b>	<b>223 144</b>	<b>223 023</b>	<b>223 501</b>	<b>223 444</b>	<b>222 564</b>	<b>221 998</b>	<b>-566</b>	<b>-0,3%</b>

Secteur	Niveaux	2019-2020	2020-2021	2021-2022	2022-2023	2023-2024	2024-2025	2025-2026	Evolution 2025-2026/2024-2025	
									Val. Abs.	%
Privé sous-contrat *	1ER CYCLE	37 855	37 981	38 173	38 238	38 140	38 256	38 241	-15	0,0%
	2ND CYCLE PROFESSIONNEL (1)	7 961	7 928	7 725	7 657	7 689	7 929	8 083	154	1,9%
	2ND CYCLE GENERAL & TECHNO	16 645	16 848	17 310	17 330	17 428	17 336	17 326	-10	-0,1%
<b>Total privé sous contrat</b>		<b>62 461</b>	<b>62 757</b>	<b>63 208</b>	<b>63 225</b>	<b>63 257</b>	<b>63 521</b>	<b>63 650</b>	<b>129</b>	<b>0,2%</b>

Secteur	Niveaux	2019-2020	2020-2021	2021-2022	2022-2023	2023-2024	2024-2025	2025-2026	Evolution 2025-2026/2024-2025	
									Val. Abs.	%
Public + Privé sous-contrat*	1ER CYCLE	172 786	173 581	173 901	174 519	174 327	173 728	172 311	-1 417	-0,8%
	2ND CYCLE PROFESSIONNEL (1)	29 279	29 275	28 642	28 205	28 411	29 195	29 693	498	1,7%
	2ND CYCLE GENERAL & TECHNO	83 236	82 546	83 192	83 517	83 488	82 681	83 142	461	0,6%
	EREA	488	499	496	485	475	481	502	21	4,4%
<b>TOTAL 2nd degré</b>		<b>285 789</b>	<b>285 901</b>	<b>286 231</b>	<b>286 726</b>	<b>286 701</b>	<b>286 085</b>	<b>285 648</b>	<b>-437</b>	<b>-0,2%</b>

(1) y compris les préparations diverses pré-bac, non compris FCIL et MLDS

\* y compris les divisions hors contrat des établissements sous-contrat (56 élèves)



Depuis la rentrée 2019-2020, les effectifs d'élèves du second degré, dans les secteurs public et privé sous-contrat, sont globalement restés stables.

Dans les lycées, la voie générale et technologique enregistre une légère baisse, avec un recul de 0,1 point d'indice en six ans, correspondant à 94 élèves de moins qu'en 2019.

À l'inverse, les effectifs de la voie professionnelle sont en hausse depuis 2019-2020, avec une progression de 1,4 point d'indice en six ans.

En ce qui concerne le premier cycle, on observe une augmentation continue et régulière entre les rentrées 2019 et 2022 (+1 point d'indice), suivie d'une baisse de 1,3 point entre 2022 et 2025, soit 2 208 élèves de moins.

Enfin, dans les EREA, les effectifs sont en nette augmentation, avec une hausse de 2,9 points d'indice en six ans.

**EFFECTIFS PAR DEPARTEMENT DES ETABLISSEMENTS PUBLICS**

**Année scolaire 2025-2026**

Niveaux	Formation	Ardèche	Drôme	Isère	Savoie	Haute-Savoie	Académie
<b>1ER CYCLE (hors EREA)</b>	6EME	2 363	4 691	12 767	4 254	7 910	31 985
	5EME	2 363	4 717	12 837	4 177	7 844	31 938
	4EME	2 515	4 639	12 891	4 192	7 897	32 134
	3EME	2 463	4 404	12 457	4 120	7 658	31 102
	<b>Total</b>	<b>9 704</b>	<b>18 451</b>	<b>50 952</b>	<b>16 743</b>	<b>31 309</b>	<b>127 159</b>
	6EME SEGPA	95	137	330	77	197	836
	5EME SEGPA	100	156	359	100	223	938
	4EME SEGPA	96	171	357	104	225	953
	3EME SEGPA	94	161	335	99	214	903
	<b>Total SEGPA</b>	<b>385</b>	<b>625</b>	<b>1 381</b>	<b>380</b>	<b>859</b>	<b>3 630</b>
ULIS	223	400	904	335	557	2 419	
3EME PREPA METIERS	68	184	320	151	139	862	
<b>Total 1ER CYCLE</b>	<b>10 380</b>	<b>19 660</b>	<b>53 557</b>	<b>17 609</b>	<b>32 864</b>	<b>134 070</b>	
<b>2ND CYCLE PROFESSIONNEL* (hors EREA)</b>	CAP EN 1 AN		20		21		41
	CAP EN 2 ANS : 1ERE ANNEE	224	417	973	349	310	2 273
	CAP EN 2 ANS : 2EME ANNEE	164	362	789	307	268	1 890
	<b>Total CAP</b>	<b>388</b>	<b>799</b>	<b>1 762</b>	<b>677</b>	<b>578</b>	<b>4 204</b>
	2NDE PROFESSIONNELLE	586	979	2 383	909	1 089	5 946
	1ERE PROFESSIONNELLE	569	919	2 327	944	1 011	5 770
	TLE PROFESSIONNELLE	487	867	2 153	817	871	5 195
	<b>Total BAC PRO</b>	<b>1 642</b>	<b>2 765</b>	<b>6 863</b>	<b>2 670</b>	<b>2 971</b>	<b>16 911</b>
	BMA: 1ERE ANNEE		27		3		30
	BMA: 2EME ANNEE		24		8		32
<b>Total BMA</b>		<b>51</b>		<b>11</b>		<b>62</b>	
CS (ex.MC)		29	60		11	100	
PREP DIVERSES PRE-BAC		23				23	
ULIS PRO	24	56	144	3	83	310	
<b>Total 2ND CYCLE PROFESSIONNEL</b>	<b>2 054</b>	<b>3 723</b>	<b>8 829</b>	<b>3 361</b>	<b>3 643</b>	<b>21 610</b>	
<b>EREA</b>	6EME SEGPA		16	16	30		62
	5EME SEGPA		19	14	32		65
	4EME SEGPA		14	16	28		58
	3EME SEGPA		17	15	31		63
	CAP EN 2 ANS : 1ERE ANNEE		16	32	57		105
	CAP EN 2 ANS : 2EME ANNEE		19	27	44		90
	CS (ex.MC)				2		2
	ULIS PRO		49	2	6		57
<b>Total EREA</b>		<b>150</b>	<b>122</b>	<b>230</b>		<b>502</b>	
<b>2ND CYCLE GENERAL ET TECHNOLOGIQUE</b>	PREPA 2NDE		14	13	5	15	47
	2ND GT	1 507	3 281	9 731	2 921	5 678	23 118
	2NDE STHR			56		103	159
	<b>Total 2NDE GT</b>	<b>1 507</b>	<b>3 295</b>	<b>9 800</b>	<b>2 926</b>	<b>5 796</b>	<b>23 324</b>
	<b>Total 1ERE GENERALE</b>	<b>927</b>	<b>2 066</b>	<b>6 038</b>	<b>2 011</b>	<b>3 733</b>	<b>14 775</b>
	1ERE STI2D	68	313	670	207	348	1 606
	1ERE STD2A	35		106			141
	1ERE STMG	236	463	1 626	424	800	3 549
	1ERE STL		71	131	58	18	278
	1ERE ST2S	76	128	228	65	207	704
	1ERE STHR			76		104	180
	1ERE S2TMD	15				28	43
	1ERE BT					8	8
	<b>Total 1ERE TECHNO.</b>	<b>430</b>	<b>975</b>	<b>2 837</b>	<b>754</b>	<b>1 513</b>	<b>6 509</b>
	<b>Total 1ERE GT</b>	<b>1 357</b>	<b>3 041</b>	<b>8 875</b>	<b>2 765</b>	<b>5 246</b>	<b>21 284</b>
	<b>Total TERMINALE GENERALE</b>	<b>909</b>	<b>2 111</b>	<b>6 121</b>	<b>1 940</b>	<b>3 713</b>	<b>14 794</b>
	TERM STI2D	72	270	638	206	365	1 551
	TERM STD2A	33		98			131
	TERM STMG	250	471	1 699	430	806	3 656
	TERM STL		50	121	46	14	231
	TERM ST2S	70	113	210	58	180	631
	TERM STHR			75		102	177
	TERM S2TMD					25	25
TERM BT					12	12	
<b>Total TERMINALE TECHNO.</b>	<b>425</b>	<b>904</b>	<b>2 841</b>	<b>740</b>	<b>1 504</b>	<b>6 414</b>	
<b>Total TERMINALE GT</b>	<b>1 334</b>	<b>3 015</b>	<b>8 962</b>	<b>2 680</b>	<b>5 217</b>	<b>21 208</b>	
ULIS GT							
<b>Total 2ND CYCLE GENERAL ET TECHNOLOGIQUE</b>	<b>4 198</b>	<b>9 351</b>	<b>27 637</b>	<b>8 371</b>	<b>16 259</b>	<b>65 816</b>	
<b>Total 2ND DEGRE PUBLIC</b>	<b>16 632</b>	<b>32 884</b>	<b>90 145</b>	<b>29 571</b>	<b>52 766</b>	<b>221 998</b>	

\* y compris les préparations diverses pré-bac, non compris FCIL et MLDS

**EFFECTIFS PAR DEPARTEMENT DES ETABLISSEMENTS PRIVES SOUS-CONTRAT\***

**Année scolaire 2025-2026**

Niveaux	Formation	Ardèche	Drôme	Isère	Savoie	Haute-Savoie	Académie
<b>1ER CYCLE</b> <b>(hors EREA)</b>	6EME	1 304	1 657	2 990	718	2 882	9 551
	5EME	1 242	1 614	3 015	724	2 838	9 433
	4EME	1 222	1 583	2 922	695	2 777	9 199
	3EME	1 114	1 501	2 805	695	2 627	8 742
	<b>Total</b>	<b>4 882</b>	<b>6 355</b>	<b>11 732</b>	<b>2 832</b>	<b>11 124</b>	<b>36 925</b>
	6EME SEGPA			13	3	14	30
	5EME SEGPA			9	5	17	31
	4EME SEGPA			13	7	17	37
	3EME SEGPA			8	8	13	29
	<b>Total SEGPA</b>			<b>43</b>	<b>23</b>	<b>61</b>	<b>127</b>
ULIS	56	41	108	26	57	288	
3EME PREPA METIERS	192	71	271	136	231	901	
<b>Total 1ER CYCLE</b>		<b>5 130</b>	<b>6 467</b>	<b>12 154</b>	<b>3 017</b>	<b>11 473</b>	<b>38 241</b>
<b>2ND CYCLE</b> <b>PROFESSIONNEL (1)</b> <b>(hors EREA)</b>	CAP EN 1 AN	15		9	17	3	44
	CAP EN 2 ANS : 1ERE ANNEE	126	68	234	111	242	781
	CAP EN 2 ANS : 2EME ANNEE	107	66	183	102	193	651
	<b>Total CAP</b>	<b>248</b>	<b>134</b>	<b>426</b>	<b>230</b>	<b>438</b>	<b>1 476</b>
	2NDE PROFESSIONNELLE	403	294	621	236	676	2 230
	1ERE PROFESSIONNELLE	420	297	622	264	654	2 257
	TLE PROFESSIONNELLE	358	278	524	207	585	1 952
	<b>Total BAC PRO</b>	<b>1 181</b>	<b>869</b>	<b>1 767</b>	<b>707</b>	<b>1 915</b>	<b>6 439</b>
	BMA: 1ERE ANNEE						
	BMA: 2EME ANNEE						
<b>Total BMA</b>							
CS (ex.MC)	1		10			11	
PREP DIVERSES PRE-BAC	14					14	
ULIS PRO	43	11	20	28	41	143	
<b>Total 2ND CYCLE PROFESSIONNEL</b>		<b>1 487</b>	<b>1 014</b>	<b>2 223</b>	<b>965</b>	<b>2 394</b>	<b>8 083</b>
<b>EREA</b>	6EME SEGPA						
	5EME SEGPA						
	4EME SEGPA						
	3EME SEGPA						
	CAP EN 2 ANS : 1ERE ANNEE						
	CAP EN 2 ANS : 2EME ANNEE						
	CS (ex.MC)						
	ULIS PRO						
<b>Total EREA</b>							
<b>2ND CYCLE GENERAL</b> <b>ET TECHNOLOGIQUE</b>	PREPA 2NDE						
	2ND GT	892	961	2 071	409	1 676	6 009
	2NDE STHR						
	<b>Total 2NDE GT</b>	<b>892</b>	<b>961</b>	<b>2 071</b>	<b>409</b>	<b>1 676</b>	<b>6 009</b>
	<b>Total 1ERE GENERALE</b>	<b>611</b>	<b>730</b>	<b>1 590</b>	<b>277</b>	<b>1 274</b>	<b>4 482</b>
	1ERE STI2D	76	20	82	20	28	226
	1ERE STD2A		52				52
	1ERE STMG	144	61	154	81	114	554
	1ERE STL	8				23	31
	1ERE ST2S	53	58	167	21	80	379
	1ERE STHR						
	1ERE S2TMD						
	1ERE BT						
	<b>Total 1ERE TECHNO.</b>	<b>281</b>	<b>191</b>	<b>403</b>	<b>122</b>	<b>245</b>	<b>1 242</b>
	<b>Total 1ERE GT</b>	<b>892</b>	<b>921</b>	<b>1 993</b>	<b>399</b>	<b>1 519</b>	<b>5 724</b>
	<b>Total TERMINALE GENERALE</b>	<b>600</b>	<b>728</b>	<b>1 502</b>	<b>274</b>	<b>1 237</b>	<b>4 341</b>
	TERM STI2D	70	19	91	27	25	232
	TERM STD2A		51				51
	TERM STMG	145	59	170	73	120	567
	TERM STL	15				18	33
TERM ST2S	92	44	128	22	81	367	
TERM STHR							
TERM S2TMD							
TERM BT							
<b>Total TERMINALE TECHNO.</b>	<b>322</b>	<b>173</b>	<b>389</b>	<b>122</b>	<b>244</b>	<b>1 250</b>	
<b>Total TERMINALE GT</b>	<b>922</b>	<b>901</b>	<b>1 891</b>	<b>396</b>	<b>1 481</b>	<b>5 591</b>	
ULIS GT	2					2	
<b>Total 2ND CYCLE GENERAL ET TECHNOLOGIQUE</b>	<b>2 708</b>	<b>2 783</b>	<b>5 955</b>	<b>1 204</b>	<b>4 676</b>	<b>17 326</b>	
<b>Total 2ND DEGRE PRIVE SOUS-CONTRAT</b>	<b>9 325</b>	<b>10 264</b>	<b>20 332</b>	<b>5 186</b>	<b>18 543</b>	<b>63 650</b>	

\*y compris les divisions hors contrat des établissements sous-contrat (56 élèves)

(1) y compris les préparations diverses pré-bac, non compris FCIL et MLDS

**EFFECTIFS PAR DEPARTEMENT DES ETABLISSEMENTS PUBLICS ET PRIVES SOUS-CONTRAT\***

**Année scolaire 2025-2026**

Niveaux	Formation	Ardèche	Drôme	Isère	Savoie	Haute-Savoie	Académie
<b>1ER CYCLE</b> <b>(hors EREA)</b>	6EME	3 667	6 348	15 757	4 972	10 792	41 536
	5EME	3 605	6 331	15 852	4 901	10 682	41 371
	4EME	3 737	6 222	15 813	4 887	10 674	41 333
	3EME	3 577	5 905	15 262	4 815	10 285	39 844
	<b>Total</b>	<b>14 586</b>	<b>24 806</b>	<b>62 684</b>	<b>19 575</b>	<b>42 433</b>	<b>164 084</b>
	6EME SEGPA	95	137	343	80	211	866
	5EME SEGPA	100	156	368	105	240	969
	4EME SEGPA	96	171	370	111	242	990
	3EME SEGPA	94	161	343	107	227	932
	<b>Total SEGPA</b>	<b>385</b>	<b>625</b>	<b>1 424</b>	<b>403</b>	<b>920</b>	<b>3 757</b>
ULIS	279	441	1 012	361	614	2 707	
3EME PREPA METIERS	260	255	591	287	370	1 763	
<b>Total 1ER CYCLE</b>	<b>15 510</b>	<b>26 127</b>	<b>65 711</b>	<b>20 626</b>	<b>44 337</b>	<b>172 311</b>	
<b>2ND CYCLE</b> <b>PROFESSIONNEL (1)</b> <b>(hors EREA)</b>	CAP EN 1 AN	15	20	9	38	3	85
	CAP EN 2 ANS : 1ERE ANNEE	350	485	1 207	460	552	3 054
	CAP EN 2 ANS : 2EME ANNEE	271	428	972	409	461	2 541
	<b>Total CAP</b>	<b>636</b>	<b>933</b>	<b>2 188</b>	<b>907</b>	<b>1 016</b>	<b>5 680</b>
	2NDE PROFESSIONNELLE	989	1 273	3 004	1 145	1 765	8 176
	1ERE PROFESSIONNELLE	989	1 216	2 949	1 208	1 665	8 027
	TLE PROFESSIONNELLE	845	1 145	2 677	1 024	1 456	7 147
	<b>Total BAC PRO</b>	<b>2 823</b>	<b>3 634</b>	<b>8 630</b>	<b>3 377</b>	<b>4 886</b>	<b>23 350</b>
	BMA: 1ERE ANNEE		27		3		30
	BMA: 2EME ANNEE		24		8		32
	<b>Total BMA</b>		<b>51</b>		<b>11</b>		<b>62</b>
CS (ex.MC)	1	29	70		11	111	
PREP DIVERSES PRE-BAC	14	23				37	
ULIS PRO	67	67	164	31	124	453	
<b>Total 2ND CYCLE PROFESSIONNEL</b>	<b>3 541</b>	<b>4 737</b>	<b>11 052</b>	<b>4 326</b>	<b>6 037</b>	<b>29 693</b>	
<b>EREA</b>	6EME SEGPA		16	16	30		62
	5EME SEGPA		19	14	32		65
	4EME SEGPA		14	16	28		58
	3EME SEGPA		17	15	31		63
	CAP EN 2 ANS : 1ERE ANNEE		16	32	57		105
	CAP EN 2 ANS : 2EME ANNEE		19	27	44		90
	CS (ex.MC)				2		2
	ULIS PRO		49	2	6		57
<b>Total EREA</b>		<b>150</b>	<b>122</b>	<b>230</b>		<b>502</b>	
<b>2ND CYCLE GENERAL</b> <b>ET TECHNOLOGIQUE</b>	PREPA 2NDE		14	13	5	15	47
	2ND GT	2 399	4 242	11 802	3 330	7 354	29 127
	2NDE STHR			56		103	159
	<b>Total 2NDE GT</b>	<b>2 399</b>	<b>4 256</b>	<b>11 871</b>	<b>3 335</b>	<b>7 472</b>	<b>29 333</b>
	<b>Total 1ERE GENERALE</b>	<b>1 538</b>	<b>2 796</b>	<b>7 628</b>	<b>2 288</b>	<b>5 007</b>	<b>19 257</b>
	1ERE STI2D	144	333	752	227	376	1 832
	1ERE STD2A	35	52	106			193
	1ERE STMG	380	524	1 780	505	914	4 103
	1ERE STL	8	71	131	58	41	309
	1ERE ST2S	129	186	395	86	287	1 083
	1ERE STHR			76		104	180
	1ERE S2TMD	15				28	43
	1ERE BT					8	8
	<b>Total 1ERE TECHNO.</b>	<b>711</b>	<b>1 166</b>	<b>3 240</b>	<b>876</b>	<b>1 758</b>	<b>7 751</b>
	<b>Total 1ERE GT</b>	<b>2 249</b>	<b>3 962</b>	<b>10 868</b>	<b>3 164</b>	<b>6 765</b>	<b>27 008</b>
	<b>Total TERMINALE GENERALE</b>	<b>1 509</b>	<b>2 839</b>	<b>7 623</b>	<b>2 214</b>	<b>4 950</b>	<b>19 135</b>
	TERM STI2D	142	289	729	233	390	1 783
	TERM STD2A	33	51	98			182
	TERM STMG	395	530	1 869	503	926	4 223
	TERM STL	15	50	121	46	32	264
	TERM ST2S	162	157	338	80	261	998
TERM STHR			75		102	177	
TERM S2TMD					25	25	
TERM BT					12	12	
<b>Total TERMINALE TECHNO.</b>	<b>747</b>	<b>1 077</b>	<b>3 230</b>	<b>862</b>	<b>1 748</b>	<b>7 664</b>	
<b>Total TERMINALE GT</b>	<b>2 256</b>	<b>3 916</b>	<b>10 853</b>	<b>3 076</b>	<b>6 698</b>	<b>26 799</b>	
ULIS GT	2					2	
<b>Total 2ND CYCLE GENERAL ET TECHNOLOGIQUE</b>	<b>6 906</b>	<b>12 134</b>	<b>33 592</b>	<b>9 575</b>	<b>20 935</b>	<b>83 142</b>	
<b>Total 2ND DEGRE PUBLIC +PRIVE SOUS-CONTRAT</b>	<b>25 957</b>	<b>43 148</b>	<b>110 477</b>	<b>34 757</b>	<b>71 309</b>	<b>285 648</b>	

\*y compris les divisions hors contrat des établissements sous-contrat (56 élèves)

(1) y compris les préparations diverses pré-bac, non compris FCIL et MLDS

**EFFECTIFS PAR DEPARTEMENT DES DIVISIONS HORS CONTRAT**  
**DES ETABLISSEMENTS PRIVES SOUS-CONTRAT**  
**Année scolaire 2025-2026**



Ces effectifs sont inclus dans ceux des établissements privés sous contrat des pages précédentes.

FORMATION		Isère	Haute-Savoie	Académie
2ND CYCLE PROFESSIONNEL	CAP EN 1 AN		3	3
	CAP EN 2 ANS : 1ERE ANNEE	1	2	3
	CAP EN 2 ANS : 2EME ANNEE		1	1
	2NDE PROFESSIONNELLE	34		34
	1ERE PROFESSIONNELLE	12		12
	CS (ex.MC)	2		2
<b>Total 2ND CYCLE PROFESSIONNEL</b>		<b>49</b>	<b>6</b>	<b>55</b>
2ND CYCLE GEN.ET TECHNO.	1ERE GENERALE		1	1
<b>Total effectifs des divisions hors contrat des établissements privés sous-contrat</b>		<b>49</b>	<b>7</b>	<b>56</b>

**LEXIQUE :**

**BMA** : Brevet des métiers d'art

**BT** : Brevet de technicien

**CS** : Certificat de spécialisation

**EREA** : Etablissement Régional d'Enseignement Adapté

**GT** : Général et Technologique

**S2TMD** : Sciences et techniques du théâtre, de la musique et de la danse

**SEGPA** : Sections d'enseignement général et professionnel adapté

**ST2S** : Sciences et technologies de la santé et du social

**STD2A** : Sciences et technologies du design et des arts appliqués

**STHR** : Sciences et technologies de l'hôtellerie et de la restauration

**STI2D** : Sciences et technologie de l'industrie et du développement durable

**STL** : Sciences et technologies de laboratoire

**STMG** : Sciences et technologies du management et de la gestion

**TLE** : Terminale

	<b>SIASEPP</b> Service interacadémique de la statistique, de l'évaluation, de la prospective et de la performance	<b>SIASEPP</b> <b>SPS de Grenoble</b>
	<b>SPS</b> Service Prospective et Statistique de Grenoble	<b>Auteure : Céline Chabert</b> <b>Réf chrono : n°2026-23</b>
<b>Contact : 04.76.74.75.48</b>		<b>Mail : siasepp-sps@ac-grenoble.fr</b>
<b>Site web académique :</b> <a href="https://www1.ac-grenoble.fr/article/publications-statistiques-de-l-academie-de-grenoble-121436">https://www1.ac-grenoble.fr/article/publications-statistiques-de-l-academie-de-grenoble-121436</a>		