



**ACADÉMIE
DE GRENOBLE**

*Liberté
Égalité
Fraternité*

SIASEPP—SPS de Grenoble
Service prospective et statistique de Grenoble



Les voies d'orientation
(GT et Pro)
2024-2025

Sommaire

1. Données de cadrage p 03

2. La répartition filles-garçons en terminale p 04

- Répartition filles-garçons en terminale générale
- Répartition filles-garçons en terminale technologique
- Répartition filles-garçons en terminale professionnelle

3. L'orientation post-3ème p 06

- L'orientation en 2nde générale et technologique
- L'orientation en 2nde professionnelle
- L'orientation en CAP

4. L'affectation post-3ème p 09

5. L'orientation post-3ème selon l'IPS p 10

- L'orientation en 2nde générale et technologique selon l'IPS
- L'orientation en 2nde professionnelle selon l'IPS
- L'orientation en CAP selon l'IPS

6. Les formations professionnelles les plus demandées p 14

7. Le taux de pression des formations professionnelles p 15

8. L'orientation post-2nde générale et technologique p 16

- L'orientation des élèves de 2nde GT en 1ère générale
- L'orientation des élèves de 2nde GT en 1ère technologique
- L'orientation des élèves de 2nde GT en 1ère STMG
- L'orientation des élèves de 2nde GT en 1ère STI2D
- L'orientation des élèves de 2nde GT en 1ère ST2S
- L'orientation des élèves de 2nde GT en 1ère STL

9. Propositions reçues dans Parcoursup p 22

10. Propositions acceptées dans Parcoursup p 23

Données de cadrage

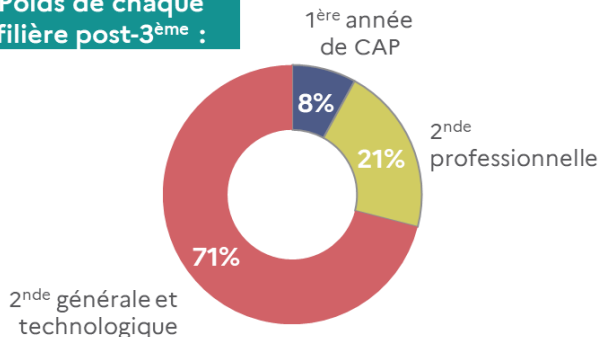
Dans l'académie :

Les effectifs à la rentrée 2024 :

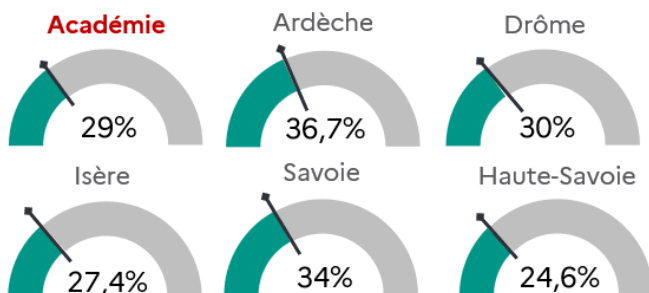


3 205 élèves scolarisés en 1^{ère} année de CAP
8 334 élèves scolarisés en 2nde professionnelle
28 569 élèves scolarisés en 2nde générale et technologique

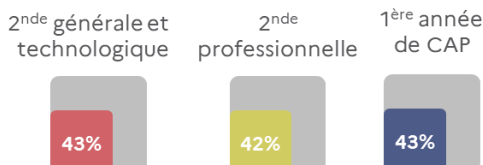
Poids de chaque filière post-3^{ème} :



Le poids de la voie professionnelle sur les effectifs post-3^{ème} :



Poids des effectifs de l'académie sur la région Auvergne Rhône-Alpes :

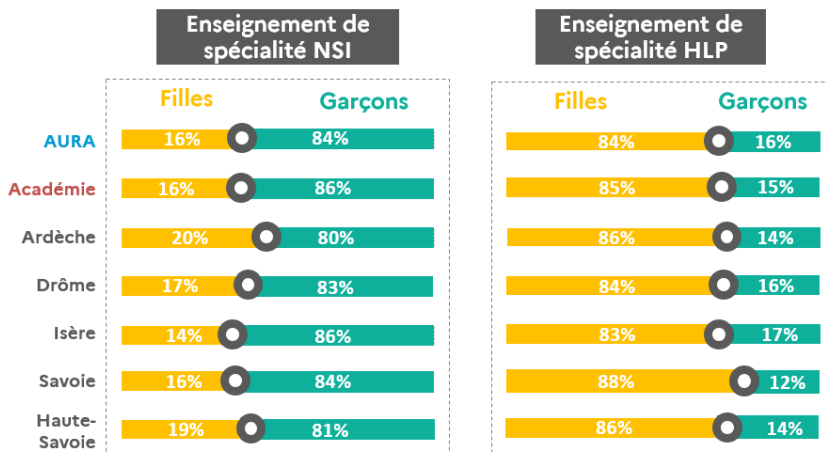


Source : SYSCA Constat 2024, secteurs public et privé sous contrat.

La répartition filles-garçons en terminale générale



Le choix d'un enseignement de spécialité apparaît très genré. En effet, les filles suivent davantage l'enseignement « humanité, littérature et philosophie » (HLP) par rapport à l'enseignement « numérique et sciences informatiques » (NSI).

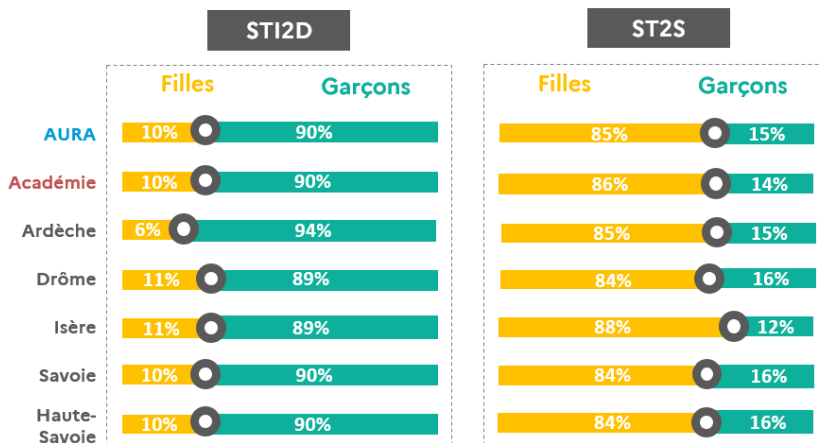


Source : SYSCA Constat 2024, secteurs public et privé sous contrat.

La répartition filles-garçons en terminale technologique



En voie technologique, les garçons sont surreprésentés en « sciences et technologies de l'industrie et du développement durable » (STI2D) et les filles en « sciences et technologies de la santé et du social » (ST2S).

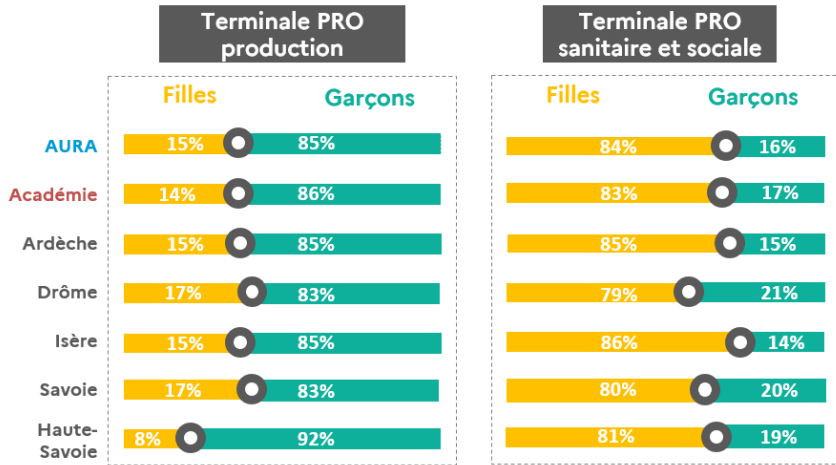


Source : SYSCA Constat 2024, secteurs public et privé sous contrat.

La répartition filles-garçons en terminale professionnelle



En terminale professionnelle, les garçons sont plus nombreux en terminale professionnelle du domaine de la production, alors que les filles privilégient le domaine sanitaire social.



Source : SYSCA Constat 2024, secteurs public et privé sous contrat.

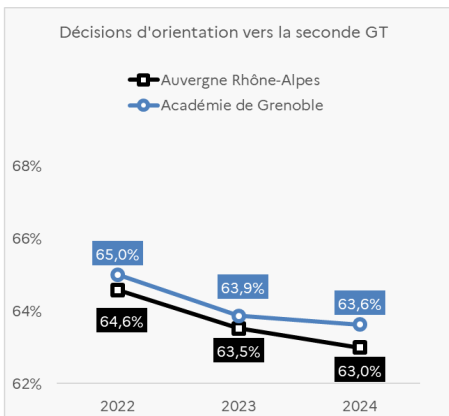
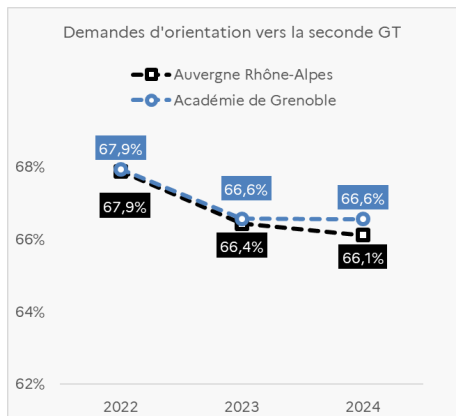
L'orientation en 2nde générale et technologique



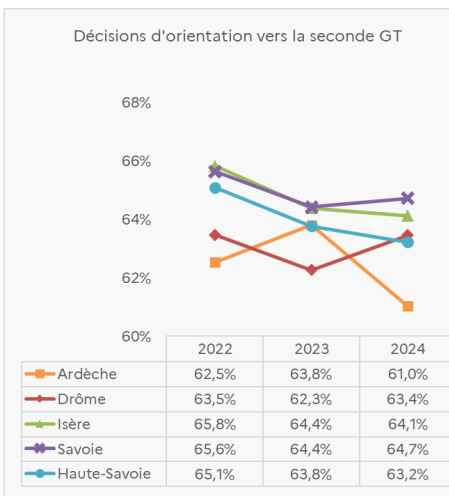
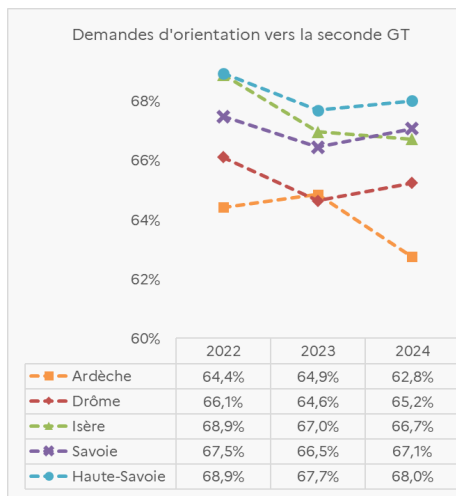
Dans l'académie, les demandes d'orientation en 2nde générale et technologique ont diminué de 1,3 point entre les rentrées 2022 et 2024. Les décisions d'orientation ont également baissé dans des proportions similaires (-1,4 point)

Evolution de la part des demandes d'orientation vers une 2nde GT (Choix des familles) et des décisions d'orientation (Conseil de classe)

Dans la région académique et l'académie :



Par département :



Source : BO PIAD Orientation, secteur public uniquement. Orientation des élèves de 3ème hors SEGPA et 3ème prépa-métiers.

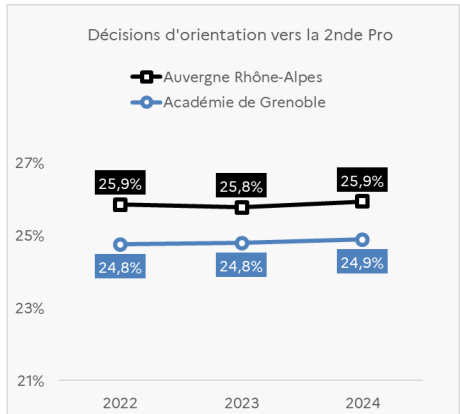
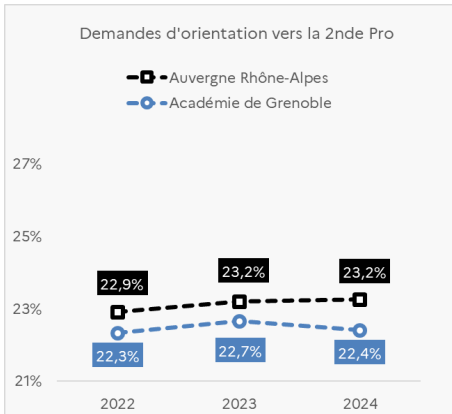
L'orientation en 2nde professionnelle



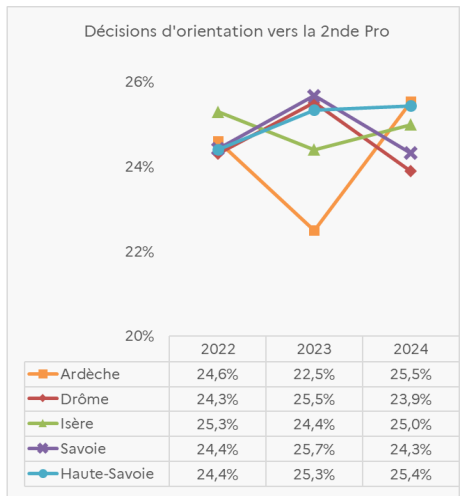
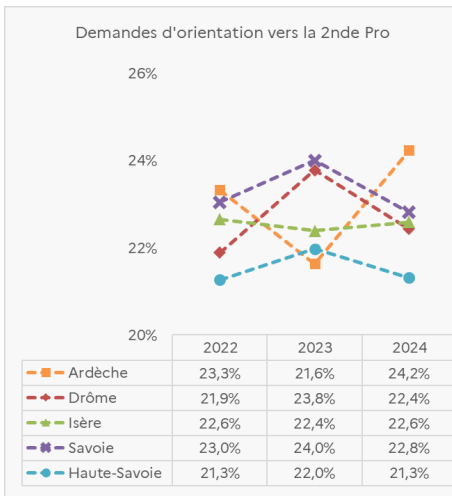
Dans l'académie, entre les rentrées 2022 et 2024, les demandes et les décisions d'orientation en 2nde professionnelle ont très légèrement progressé de 0,1 point.

*Evolution de la part des demandes d'orientation vers une 2nde PRO (Choix des familles)
et des décisions d'orientation (Conseil de classe)*

Dans la région académique et l'académie :



Par département :



Source : BO PIAD Orientation, secteur public uniquement. Orientation des élèves de 3ème hors SEGPA et 3ème prépa-métiers.

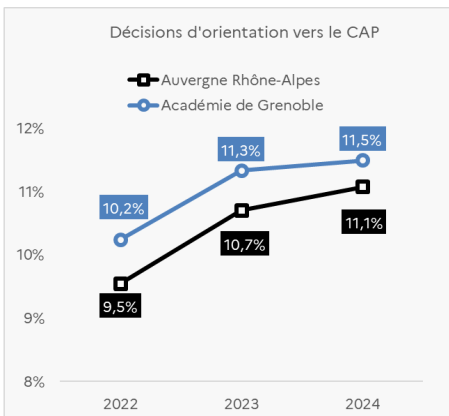
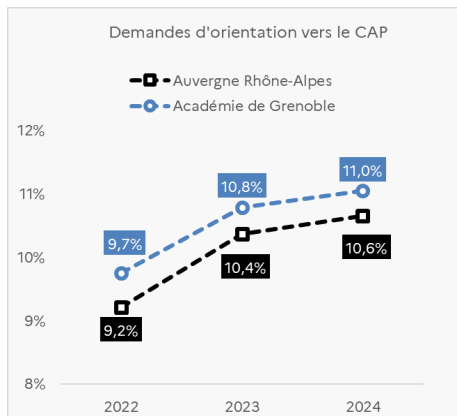
L'orientation en CAP



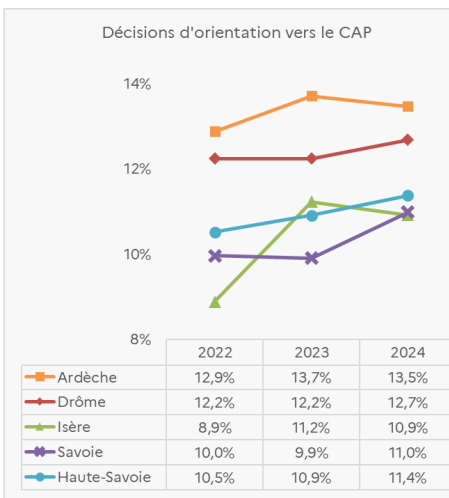
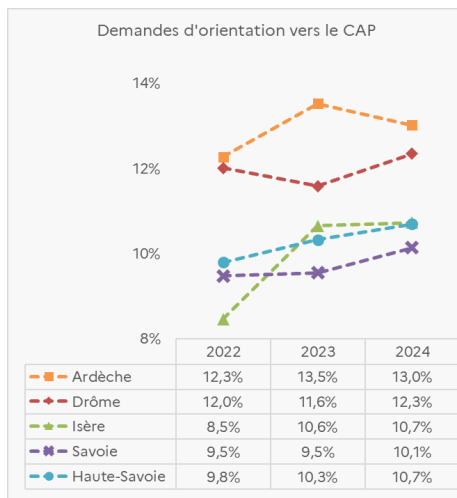
Dans l'académie, les demandes et les décisions d'orientation en CAP ont augmenté de 1,3 point entre les rentrées 2022 et 2024.

Evolution de la part des demandes d'orientation vers un CAP (Choix des familles) et des décisions d'orientation (Conseil de classe)

Dans la région académique et l'académie :



Par département :



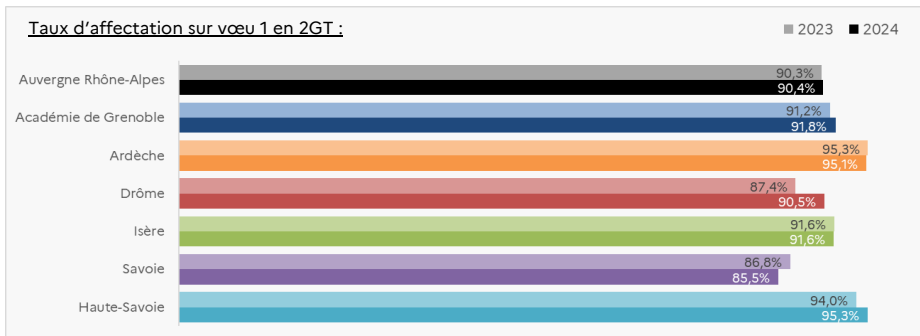
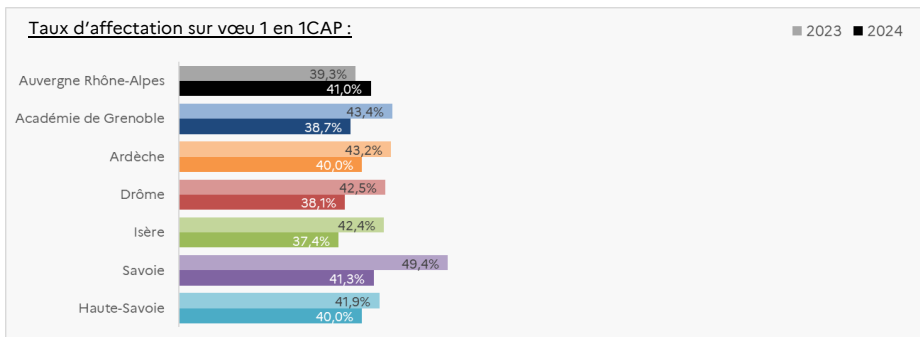
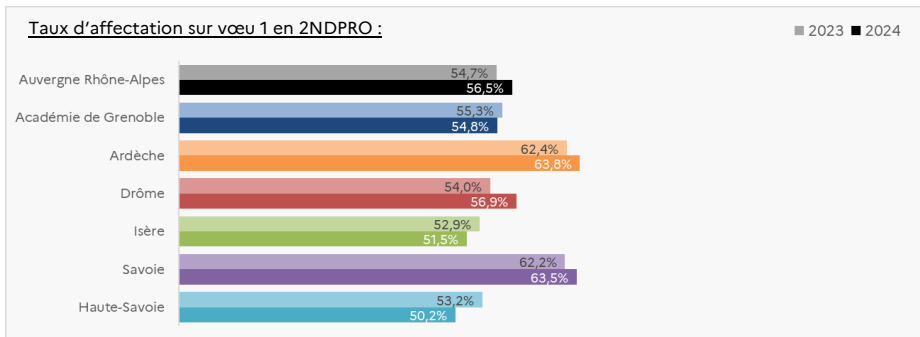
Source : BO PIAD Orientation, secteur public uniquement. Orientation des élèves de 3ème hors SEGPA et 3ème prépa-métiers.

L'affectation post-3ème



En 2024 dans l'académie, 54,8% des candidats ont été affectés sur leur 1er vœu en 2nde professionnelle. Ils sont 38,7% en 1ère année de CAP et 91,8% en 2nde GT.

Taux d'affectation vœu 1 = Affectés vœu 1 / Total vœu 1
Département de l'établissement d'accueil



Source : Affinnet - BO PIAD Affectation - Tour 1 - Etablissements publics du Ministère EN - Hors vœux apprentissage

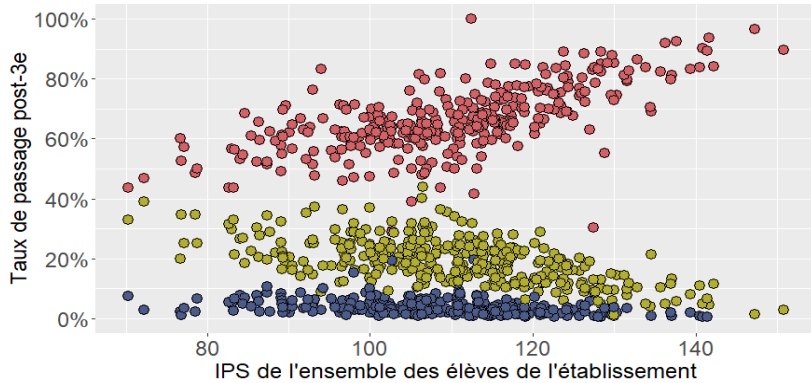
L'orientation post-3ème selon l'IPS



Les collèges les plus favorisés affichent un taux de passage en 2nde générale et technologique plus élevé qu'en CAP et 2nde professionnelle.

Taux de passage post-3ème selon l'IPS du collège d'origine

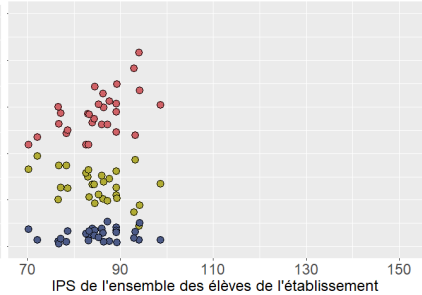
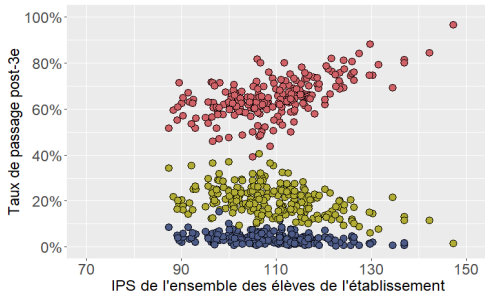
Dans l'académie :



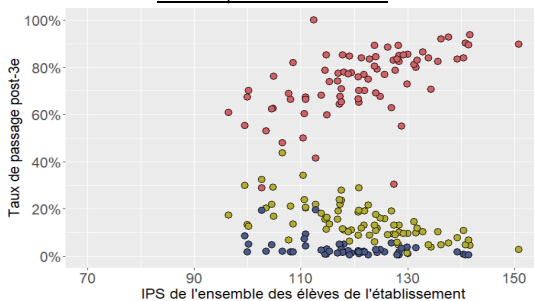
Pour que le détail par secteur soit plus visible, l'échelle des trois graphiques ci-dessous est modifiée :

Secteur public hors EP

Education prioritaire :



Secteur privé sous contrat :



Légende : ● 2nde GT ● 2nde PRO ● CAP

Source : Archipel, rentrée 2024., secteurs public et privé sous contrat.

Les élèves de 3èmes prépa-métiers scolarisés en lycée ne sont pas inclus. Les élèves s'orientant dans un établissement agricole sont inclus.

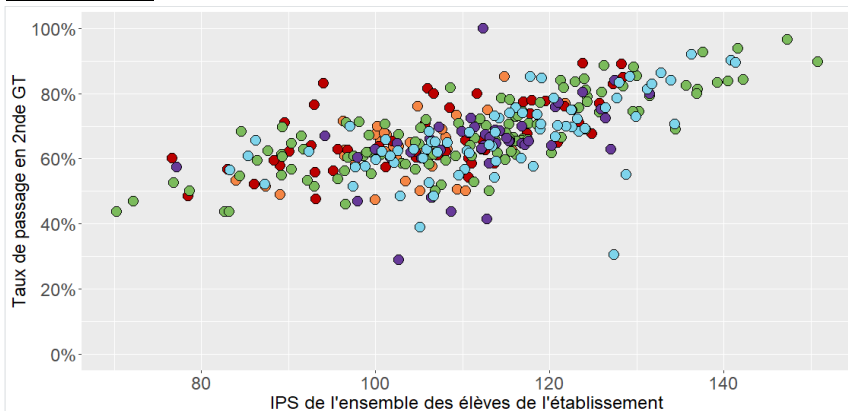
L'orientation en 2nde générale et technologique selon l'IPS



Plus les collèges ont un important taux de passage en 2nde GT, plus leur IPS moyen est élevé.

Taux de passage en 2nde générale et technologique selon l'IPS du collège d'origine

Dans l'académie :



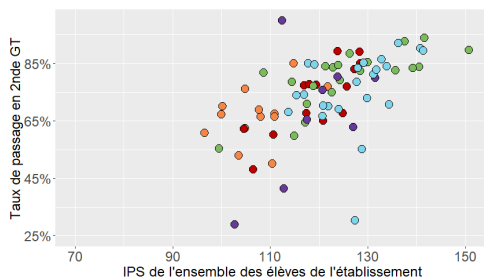
Pour que le détail par secteur soit plus visible, l'échelle des trois graphiques ci-dessous est modifiée :

Secteur public hors EP

Education prioritaire :



Secteur privé sous contrat :



Légende : ● Ardèche ● Drôme ● Isère ● Savoie ● Haute-Savoie

Source : Archipel, rentrée 2024., secteurs public et privé sous contrat.

Les élèves de 3èmes prépa-métiers scolarisés en lycée ne sont pas inclus. Les élèves s'orientant dans un établissement agricole sont inclus.

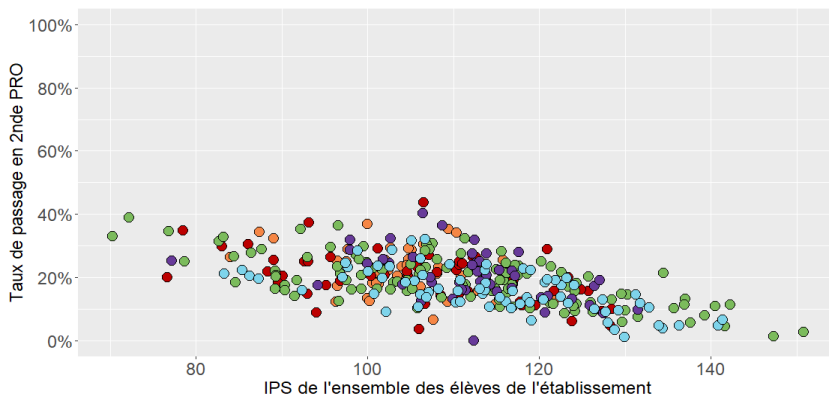
L'orientation en 2nde professionnelle selon l'IPS



L'IPS moyen des collèges dont au moins 30% des élèves s'orientent en 2nde professionnelle est de 94,2.

Taux de passage en 2nde professionnelle selon l'IPS du collège d'origine

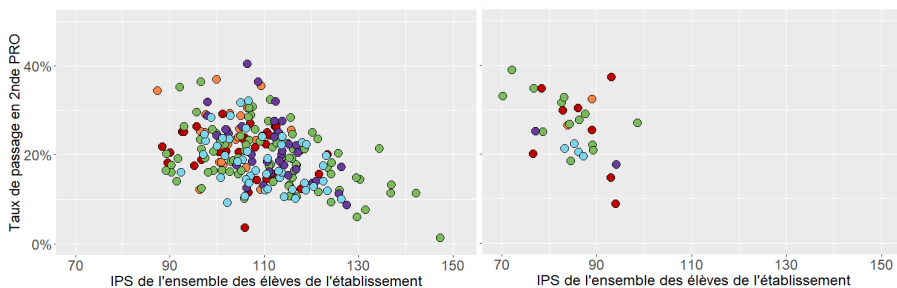
Dans l'académie :



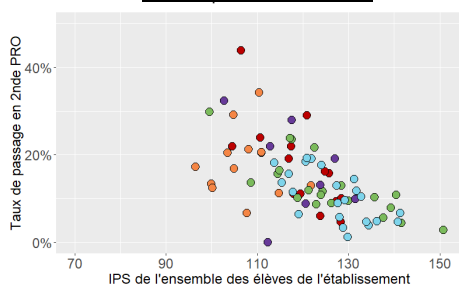
Pour que le détail par secteur soit plus visible, l'échelle des trois graphiques ci-dessous est modifiée :

Secteur public hors EP

Education prioritaire



Secteur privé sous contrat :



Légende : ● Ardèche ● Drôme ● Isère ● Savoie ● Haute-Savoie

Source : Archipel, rentrée 2024, secteurs public et privé sous contrat.

Les élèves de 3èmes prépa-métiers scolarisés en lycée ne sont pas inclus. Les élèves s'orientant dans un établissement agricole sont inclus.

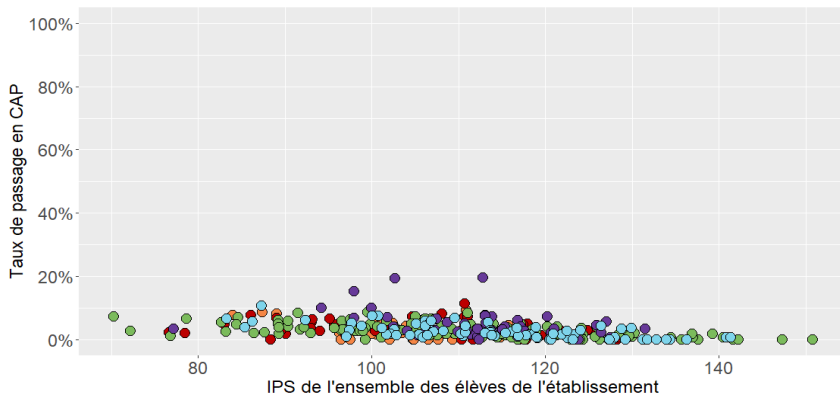
L'orientation en première année de CAP selon l'IPS



L'IPS moyen des collèges dont plus de 10% des élèves s'orientent en CAP est de 97,7.

Taux de passage en première année de CAP selon l'IPS du collège d'origine

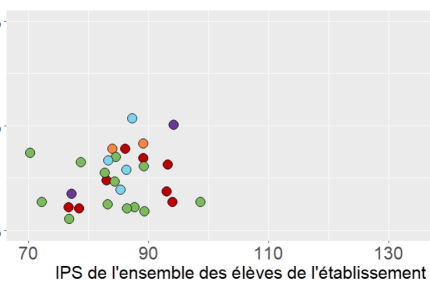
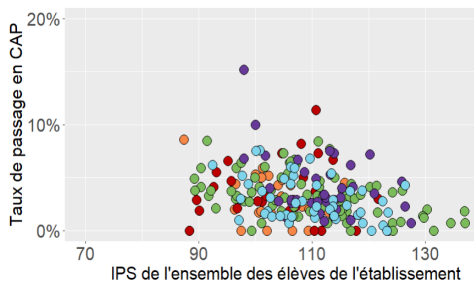
Dans l'académie :



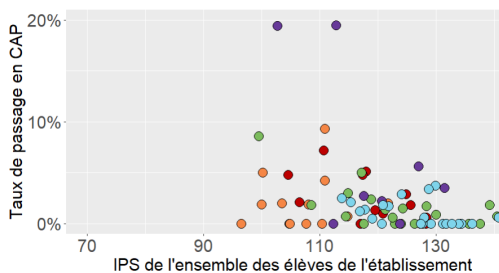
Pour que le détail par secteur soit plus visible, l'échelle des trois graphiques ci-dessous est modifiée :

Secteur public hors EP

Education prioritaire :



Secteur privé sous contrat :



Légende : ● Ardèche ● Drôme ● Isère ● Savoie ● Haute-Savoie

Source : Archipel, rentrée 2024., secteurs public et privé sous contrat.

Les élèves de 3èmes prépa-métiers scolarisés en lycée ne sont pas inclus. Les élèves s'orientant dans un établissement agricole sont inclus.

Les formations professionnelles post-3ème les plus demandées



A la rentrée 2024, la 2^{de} professionnelle « métiers de la relation client » est la formation plus demandée en vœu 1 dans l'académie. En CAP, il s'agit du 1CAP2 « équiper polyvalent du commerce ».

Les trois formations les plus de demandées en nombre de vœu 1 par niveau et par département

En première année de CAP :

	1	2	3
Auvergne Rhône-Alpes	Equipier polyvalent du commerce	Electricien	Prod. et service en restauration (rapide, collective, cafétéria)
Académie	Equipier polyvalent du commerce	Accompagnant éducatif petite enfance	Electricien
Ardèche	Accompagnant éducatif petite enfance	Equipier polyvalent du commerce	Réalisations indust. en chaudronnerie ou soudage opt. A chaudronnerie
Drôme	Equipier polyvalent du commerce	Maintenance des véhicules option voitures particulières	Accompagnant éducatif petite enfance
Isère	Equipier polyvalent du commerce	Accompagnant éducatif petite enfance	Electricien
Savoie	Equipier polyvalent du commerce	Accompagnant éducatif petite enfance	Prod. et service en restauration (rapide, collective, cafétéria)
Haute-Savoie	Equipier polyvalent du commerce	Maintenance des véhicules option voitures particulières	Cuisine

En 2^{de} professionnelle :

	1	2	3
Auvergne Rhône-Alpes	Métiers de la relation client	Métiers des transitions numérique et énergétique	Métiers de la gest. admin. , du transport et de la logistique
Académie	Métiers de la relation client	Métiers des transitions numérique et énergétique	Métiers de la gest. admin. , du transport et de la logistique
Ardèche	Métiers de la relation client	Métiers des transitions numérique et énergétique	Accompagnement, soins et services à la personne
Drôme	Métiers des transitions numérique et énergétique	Métiers de la relation client	Métiers de la gest. admin. , du transport et de la logistique
Isère	Métiers de la relation client	Métiers des transitions numérique et énergétique	Métiers de la gest. admin. , du transport et de la logistique
Savoie	Métiers de la relation client	Métiers des transitions numérique et énergétique	Métiers de la gest. admin. , du transport et de la logistique
Haute-Savoie	Métiers de la relation client	Métiers des transitions numérique et énergétique	Métiers de l'hôtellerie-restauration

Source : Affelnet 2024 - Tour 1 (juin 2024) - secteur public uniquement.

Le taux de pression des formations professionnelles post-3ème



Dans l'académie, la 2nde professionnelle « métiers de l'aéronautique » et le CAP « maintenance des véhicules option voitures particulières » présentent les plus fort taux de pression à la rentrée 2024.

Les trois formations avec les taux de pression les plus importants selon le niveau de formation et le département

En première année de CAP :

	1	2	3
Auvergne Rhône-Alpes	Maintenance des véhicules option voitures particulières	Monteur installations sanitaires	Conducteur routier marchandises
Académie	Métiers de la coiffure	Esthétique cosmétique parfumerie	Maintenance des véhicules option voitures particulières
Ardèche	Réalisations indust. en chaudronnerie ou soudage opt. A chaudronnerie	Accompagnant éducatif petite enfance	Interventions en maintenance technique des bâtiments
Drôme	Peintre applicateur de revêtements	Maintenance des véhicules option voitures particulières	Electricien
Isère	Maintenance des véhicules option voitures particulières	Métiers de la coiffure	Esthétique cosmétique parfumerie
Savoie	Conducteur routier marchandises	Pâtissier	Accompagnant éducatif petite enfance
Haute-Savoie	Maintenance des véhicules option voitures particulières	Interventions en maintenance technique des bâtiments	Pâtissier

En 2nde professionnelle :

	1	2	3
Auvergne Rhône-Alpes	Artisanat et métiers d'art option comm. visuelle plurimédia	Métiers de la sécurité	Techniques d'interventions sur installations nucléaires
Académie	Métiers de l'aéronautique	Métiers de la sécurité	Techniques d'interventions sur installations nucléaires
Ardèche	Métiers de la sécurité	Métiers de la relation client	Animation-enfance et personnes âgées
Drôme	Conducteur transport routier marchandises	Techniques d'interventions sur installations nucléaires	Artisanat et métiers d'art option marchandisage visuel
Isère	Métiers de l'aéronautique	Métiers de la sécurité	Artisanat et métiers d'art option comm. visuelle plurimédia
Savoie	Métiers de la maintenance des matériels et des véhicules	Métiers de la relation client	Conducteur transport routier marchandises
Haute-Savoie	Métiers de la couture et de la confection	Métiers de la relation client	Animation-enfance et personnes âgées

Le taux de pression correspond au ratio entre nombre de vœux 1 exprimés dans Affelnet et la capacité d'accueil théorique de la formation. Il donne une indication "d'attractivité" de la formation auprès des élèves.

Source : Affelnet 2024 - Tour 1 (juin 2024)- secteur public uniquement.

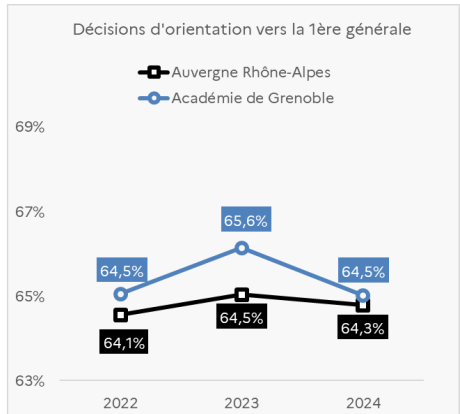
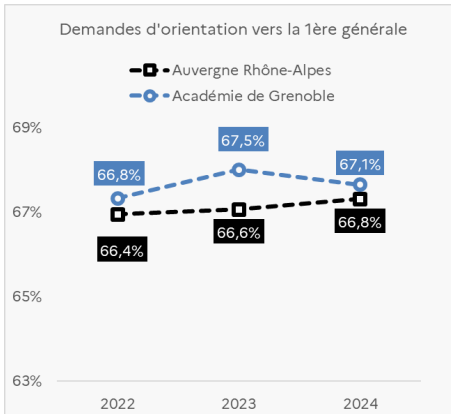
L'orientation des élèves de 2nde GT en 1ère générale



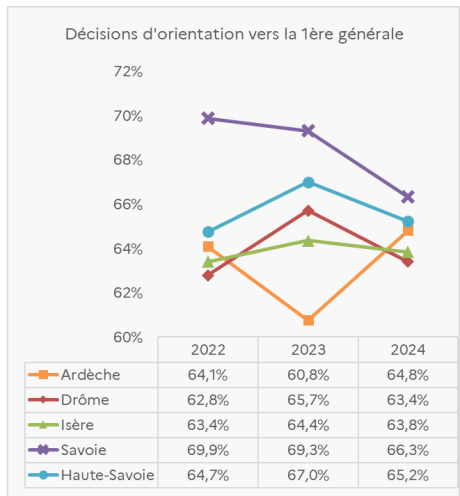
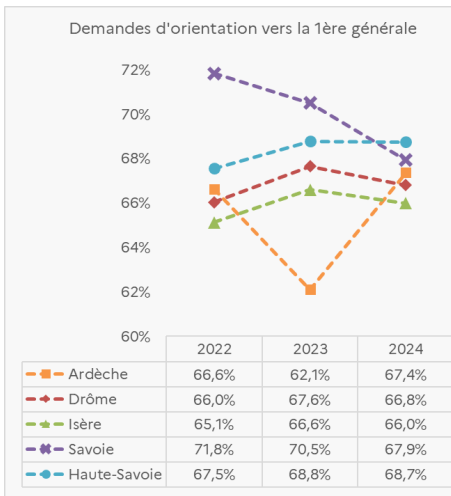
Dans l'académie, entre les rentrées 2022 et 2024, les demandes d'orientation en 1ère générale progressent légèrement de 0,3 point. Les décisions sont stables.

Evolution de la part des demandes d'orientation vers une 1ère générale (Choix des familles) et des décisions d'orientation (Conseil de classe)

Dans la région académique et l'académie :



Par département :



Source : BO PIAD Orientation, secteur public uniquement. Orientation des élèves de seconde GT.

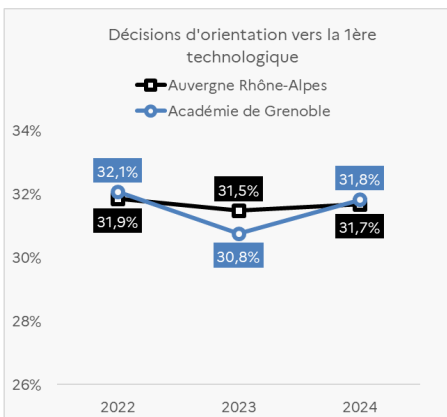
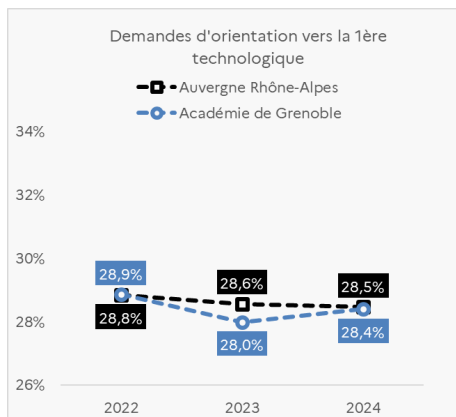
L'orientation des élèves de 2nde GT en 1ère technologique



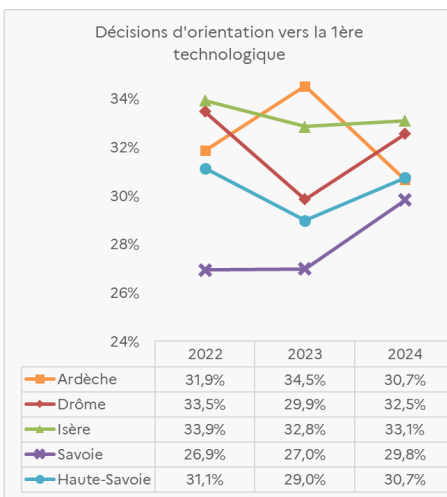
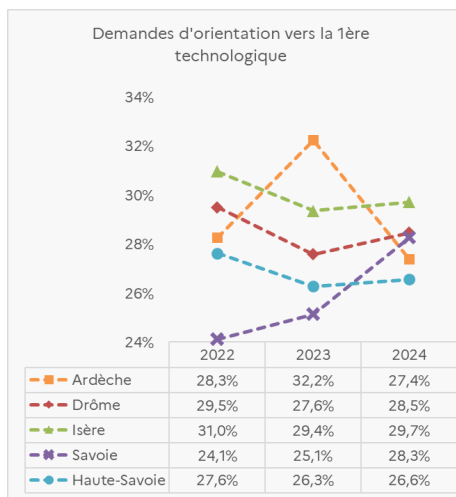
Dans l'académie, entre les rentrées 2022 et 2024, les demandes d'orientation en 1ère technologique baissent de 0,5 point et les décisions d'orientation de 0,3 point.

Evolution de la part des demandes d'orientation vers une 1ère technologique (Choix des familles) et des décisions d'orientation (Conseil de classe)

Dans la région académique et l'académie :



Par département :



Source : BO PIAD Orientation, secteur public uniquement. Orientation des élèves de seconde GT.

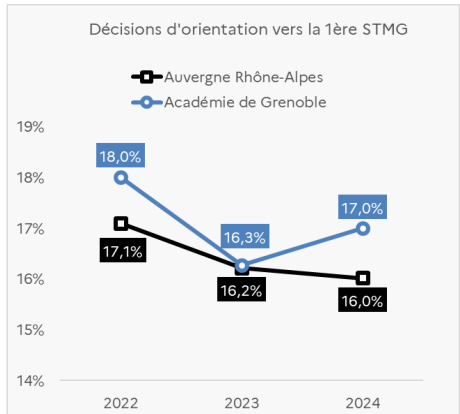
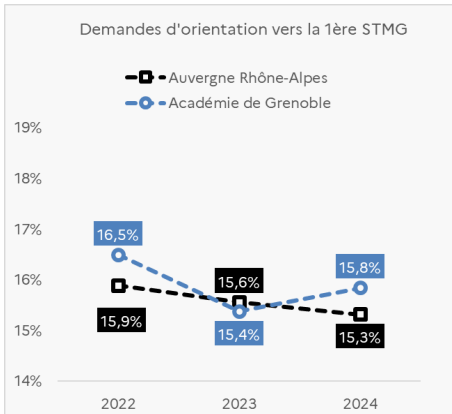
L'orientation des élèves de 2nde GT en 1ère STMG



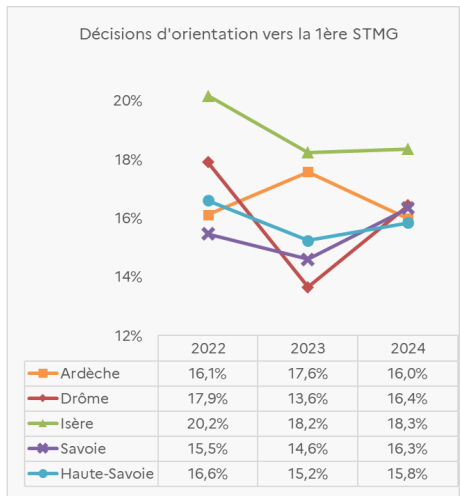
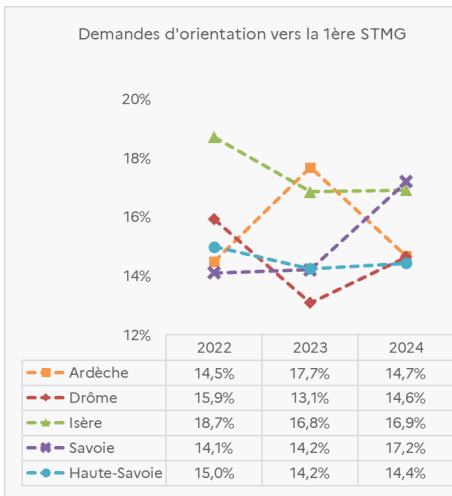
Dans l'académie, entre les rentrées 2022 et 2024, les demandes d'orientation en 1ère STMG baissent de 0,7 point et les décisions d'orientation de 1,0 point.

Evolution de la part des demandes d'orientation vers une 1ère STMG (Choix des familles) et des décisions d'orientation (Conseil de classe)

Dans la région académique et l'académie :



Par département :



Source : BO PIAD Orientation, secteur public uniquement. Orientation des élèves de seconde GT.

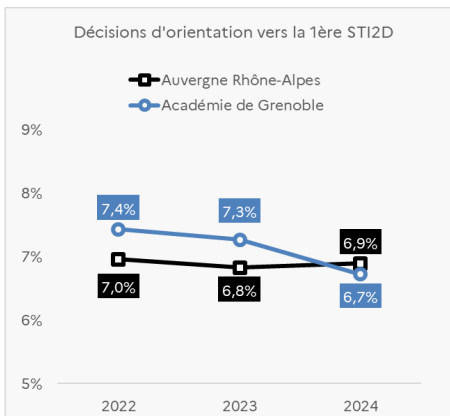
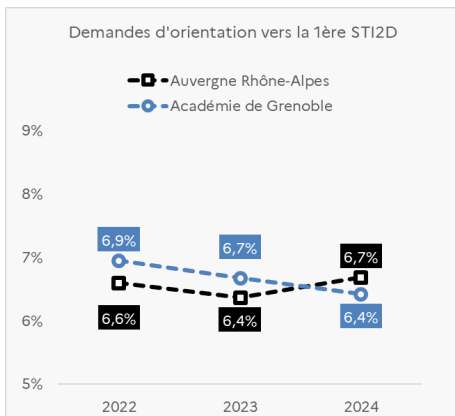
L'orientation des élèves de 2nde GT en 1ère STI2D



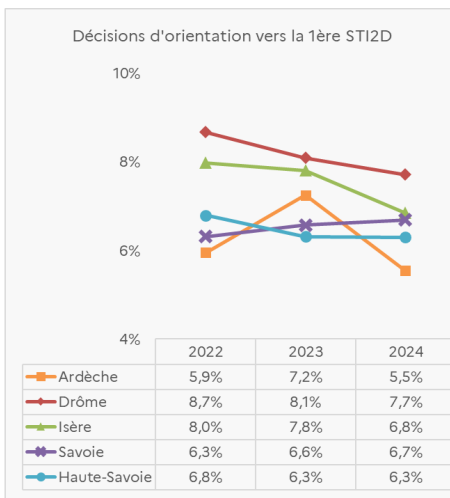
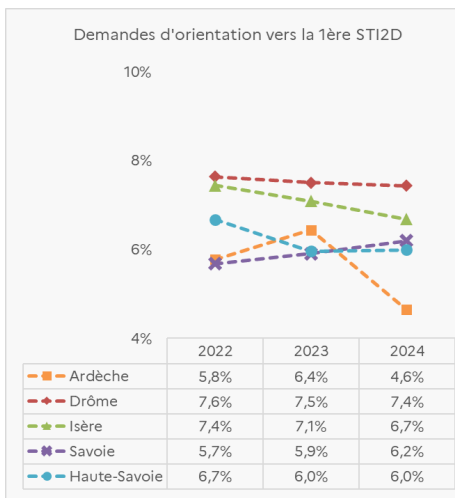
Dans l'académie, entre les rentrées 2022 et 2024, les demandes d'orientation en 1ère STI2D baissent de 0,5 point et les décisions d'orientation de 0,7 point.

Evolution de la part des demandes d'orientation vers une 1ère STI2D (Choix des familles) et des décisions d'orientation (Conseil de classe)

Dans la région académique et l'académie :



Par département :



Source : BO PIAD Orientation, secteur public uniquement. Orientation des élèves de seconde GT.

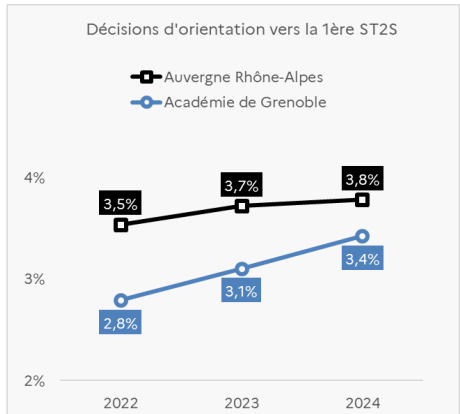
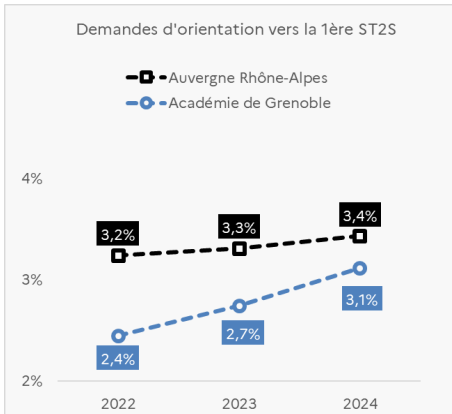
L'orientation des élèves de 2nde GT en 1ère ST2S



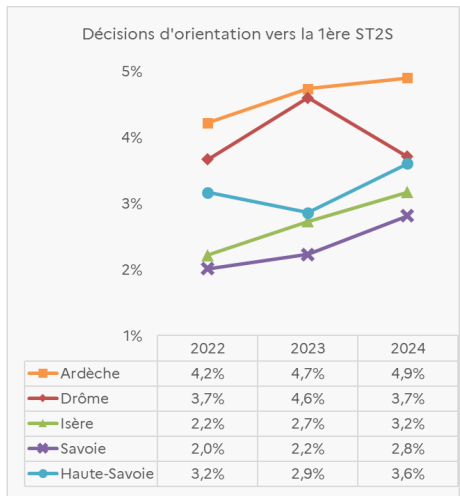
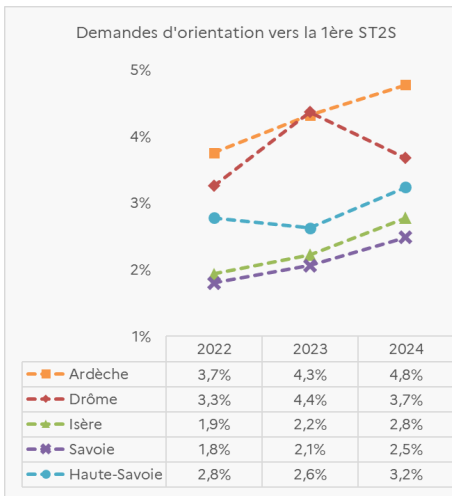
Dans l'académie, entre les rentrées 2022 et 2024, les demandes d'orientation en 1ère ST2S augmentent de 0,7 point et les décisions d'orientation de 0,4 point.

Evolution de la part des demandes d'orientation vers une 1ère ST2S (Choix des familles) et des décisions d'orientation (Conseil de classe)

Dans la région académique et l'académie :



Par département :



Source : BO PIAD Orientation, secteur public uniquement. Orientation des élèves de seconde GT.

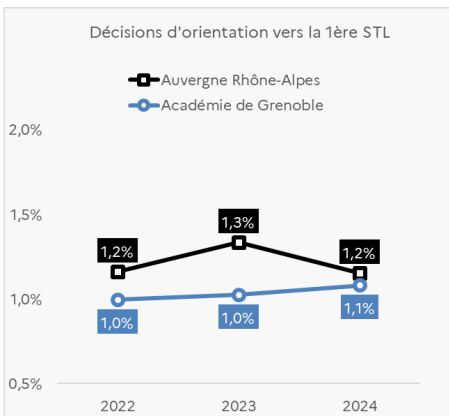
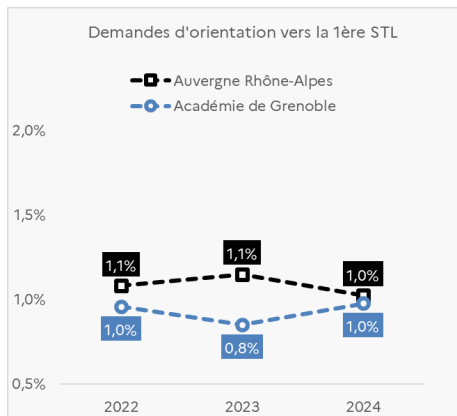
L'orientation des élèves de 2nde GT en 1ère STL



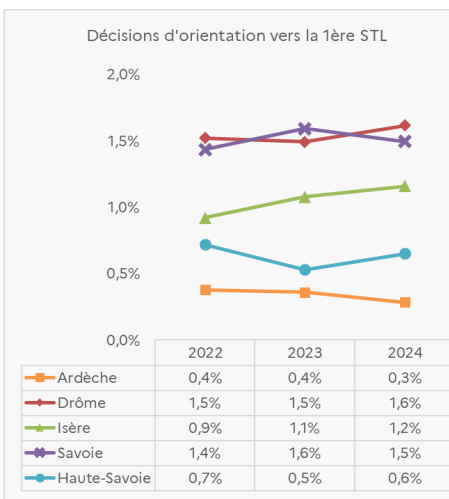
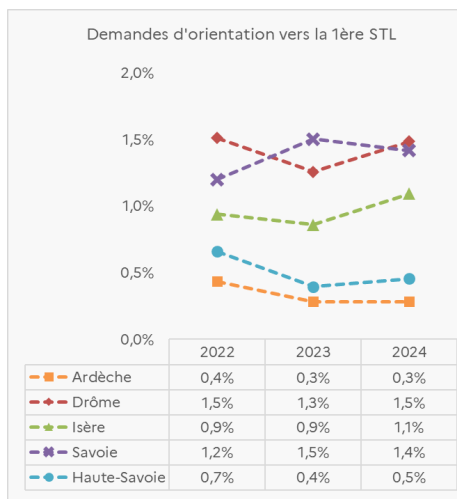
Dans l'académie, entre les rentrées 2022 et 2024, les demandes et les décisions d'orientation en 1ère STL restent stables autour de 1%.

Evolution de la part des demandes d'orientation vers une 1ère STL (Choix des familles) et des décisions d'orientation (Conseil de classe)

Dans la région académique et l'académie :



Par département :



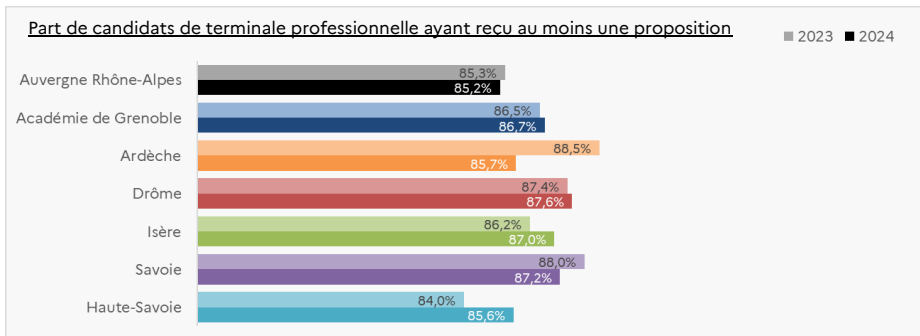
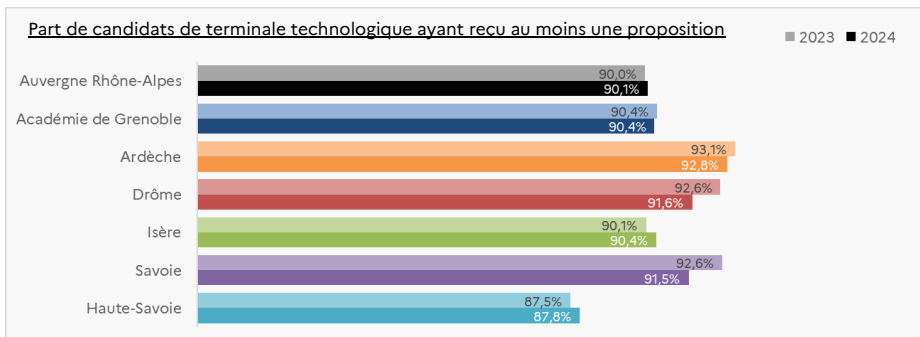
Source : BO PIAD Orientation, secteur public uniquement. Orientation des élèves de seconde GT.

Propositions reçues dans Parcoursup



En 2024 dans l'académie, 97,0% des candidats de terminale générale ont reçu au moins une proposition via la plateforme Parcoursup. Les candidats de terminale technologique étaient 90,4% et ceux de terminale professionnelle 86,7%.

Taux de candidats ayant reçu au moins une proposition = Nombre de candidats ayant reçu au moins une proposition (toutes phases) / Nombre total de candidats ayant confirmé au moins un vœu en Phase principale.



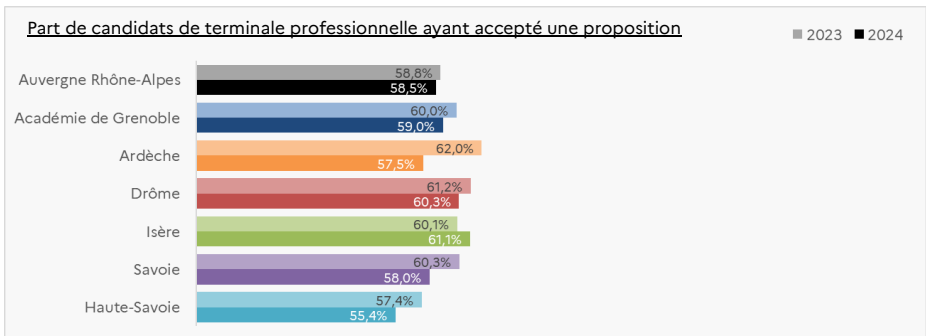
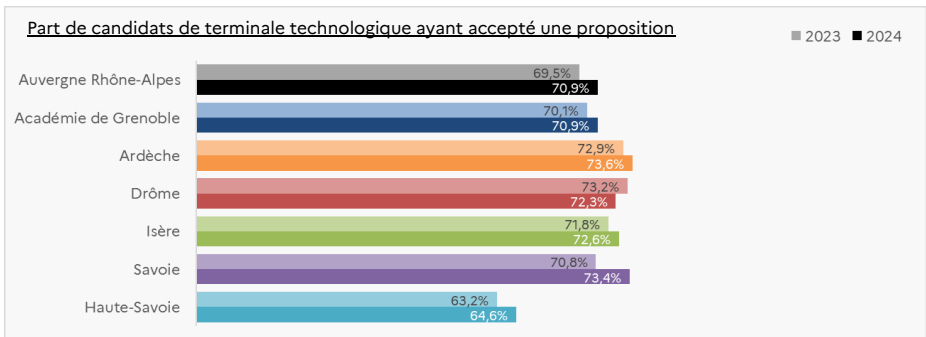
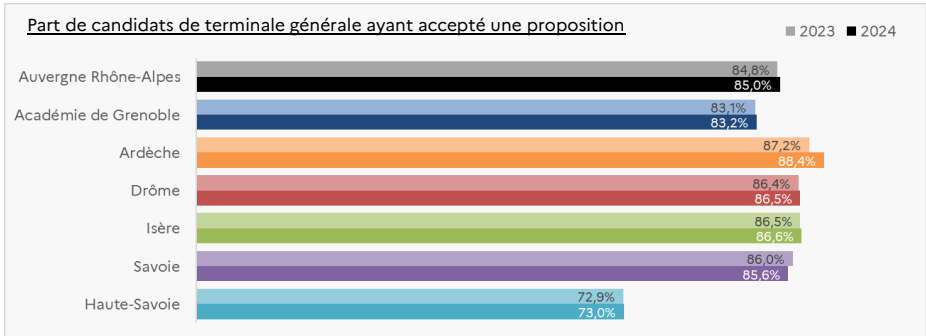
Source : Parcoursup - BO, Etablissements PU et PR sous contrat du Ministère EN

Propositions acceptées dans Parcoursup



En 2024, 83,2% des candidats de terminale générale de l'académie ont accepté une proposition sur la plateforme Parcoursup. Les candidats de terminale technologique étaient 70,9% et ceux de terminale professionnelle 59,0%.

Taux de candidats ayant accepté une proposition = Nombre de candidats ayant accepté une proposition (toutes phases) / Nombre total de candidats ayant confirmé au moins un vœu en Phase principale.



Source : Parcoursup - BO. Etablissements PU et PR sous contrat du Ministère EN

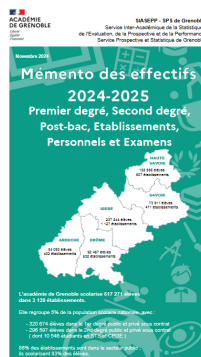
Pour en savoir plus :

L'ensemble des publications du SIASEPP-SPS sont disponible sur le PIA, rubrique : **Informations et circulaires > Statistiques.**

MEMENTO DES EFFECTIFS 2024-2025

Le memento des effectifs présente les chiffres clés de l'académie de Grenoble.

Rubrique : Effectifs.



FICHES STATS

Fiche stats n°2 : Les effectifs d'élèves en sections de technicien supérieur et assimilés et les classes de mise à niveau à la rentrée 2024.

Fiche stats n°3 : Les effectifs d'élèves des établissements publics et privés sous contrat du 2nd degré à la rentrée 2024.

Rubrique : Fiches statistiques par thèmes—Chiffres clés.

ACADÉMIE DE GRENOBLE
Service Prospective et Statistique

SPS DE GRENOBLE
N°3
Fiche Stats
Les effectifs d'élèves des établissements publics et privés sous-contrat du 2nd degré
Année scolaire 2024-2025

En septembre 2024, 108 000 élèves ont été inscrits dans des établissements publics ou privés. Le nombre de établissements est en forte croissance : 1 133 établissements (contre 1 000 en 2019). Le nombre d'élèves est en forte croissance : 108 000 élèves (contre 95 000 en 2019). Le nombre d'élèves est en forte croissance : 108 000 élèves (contre 95 000 en 2019).

Niveau	Formation	Public	Privé	Total Public et Privé	Représentation	Evolution
		2024-2025	2023-2024	2024-2025	2023-2024	2019-2020
1er Degré	CP	12 124	1 464	13 588	100%	+10%
	CE1	12 124	1 464	13 588	100%	+10%
	CE2	12 124	1 464	13 588	100%	+10%
	CE3	12 124	1 464	13 588	100%	+10%
2nd Degré	6ème	12 124	1 464	13 588	100%	+10%
	5ème	12 124	1 464	13 588	100%	+10%
	4ème	12 124	1 464	13 588	100%	+10%
	3ème	12 124	1 464	13 588	100%	+10%
3ème Degré	2nde	12 124	1 464	13 588	100%	+10%
	1re	12 124	1 464	13 588	100%	+10%
	TS	12 124	1 464	13 588	100%	+10%
	ST	12 124	1 464	13 588	100%	+10%

INFO PLUS

INFO PLUS 24-01 : Les élèves de CAP dans l'académie de Grenoble à la rentrée 2023.

INFO PLUS 24-02 : Les effectifs d'élèves des premier et second degrés à la rentrée 2024.

Rubrique : Info plus.

ACADÉMIE DE GRENOBLE
Service Prospective et Statistique

SPS de Grenoble
Service prospective et statistique

INFO PLUS

NP24-02 - Novembre 2024
Auteurs : Chloé Lafore
Contact : 04 78 10 10 10
Mail : services@academie-grenoble.fr
Téléphone : 04 78 10 10 10
Site web : www.academie-grenoble.fr

LES EFFECTIFS D'ÉLÈVES DES PREMIER ET SECOND DEGRÉS À LA RENTRÉE 2024

À la rentrée 2024, l'académie de Grenoble (soit 81 271 élèves dans les écoles et établissements publics et privés) sous-contrat du premier et second degrés. Ce chiffre est en forte croissance : 108 000 élèves (contre 95 000 en 2019). Le nombre d'élèves est en forte croissance : 108 000 élèves (contre 95 000 en 2019).

La démographie a en forte croissance, entre 2019 et 2020, avant de connaître un rebond en 2021, soit la génération des enfants de 3 ans.

Le nombre d'élèves dans le second degré a augmenté de 12,2 % par rapport à la rentrée 2023 et de 32,2 % par rapport à la rentrée 2019. Le nombre d'élèves dans le second degré a augmenté de 12,2 % par rapport à la rentrée 2023 et de 32,2 % par rapport à la rentrée 2019.

Le nombre d'élèves dans le second degré a augmenté de 12,2 % par rapport à la rentrée 2023 et de 32,2 % par rapport à la rentrée 2019.

LIVRET

Livret - Filles et Garçons dans l'académie de Grenoble. Année scolaire 2023-2024.

Rubrique : Livrets.

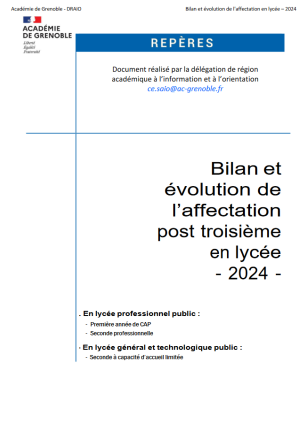


La délégation de région académique à l'information et à l'orientation (DRAIO) publie les bilans de l'affectation, consultables sur le PIA, rubrique : *Statistiques de l'orientation, de l'affectation en lycée et de l'admission post bac.*

BILAN DE L'AFFECTATION

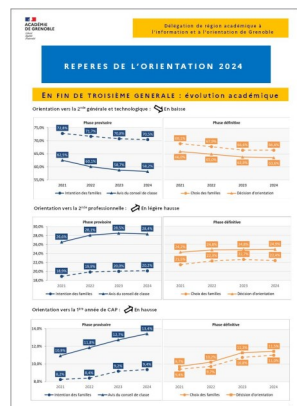
Bilan et évolution de l'affectation post troisième en lycée (2024).

Bilan et évolution de l'affectation post seconde en lycée (2024).



REPÈRES DE L'ORIENTATION

Repères de l'orientation 2024 (publication à venir)



NOUS SUIVRE
En ligne

ac-grenoble.fr

<https://www1.ac-grenoble.fr/article/publications-statistiques-de-l-academie-de-grenoble-121436>

