

Mael Virat
Chercheur en Psychologie

École Nationale de Protection Judiciaire de la Jeunesse (ENPJJ)
Psitec, EA 4072, Université de Lille

La relation affective enseignant-élève

2 avril 2025 / Semaine de la persévérance

PSITEC



Université
de Lille



MINISTÈRE
DE LA JUSTICE

*Liberté
Égalité
Fraternité*

Plan

- 1. Les besoins sociaux des élèves
- 2. L'implication affective des enseignants

1. Les besoins sociaux des élèves

Les travaux expérimentaux sur le rejet

- Twenge et al., 2001
- 30 individus de 18 ans, au laboratoire, par groupe de 6, chacun doit se présenter pendant 15 mn
- Puis, individuellement, on demande à chacun de choisir 2 personnes avec qui il aimerait travailler
- 2 conditions expérimentales :

“Bonne nouvelle, tout le monde a choisi de travailler avec vous” *versus*

“Ça ne me fait pas plaisir de vous dire cela mais personne ne veut travailler avec vous”

Les comportements exploratoires

- Thijs & Koomen (2008)
- Vidéo où des enseignants interagissent individuellement avec leurs élèves

Comportements de soutien (attention, intérêt, encouragements...)



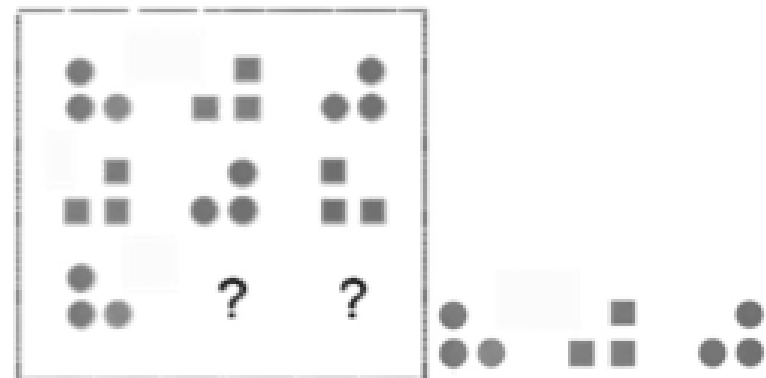
Sécurité affective des élèves (détente, spontanéité, absence de gestes nerveux...)



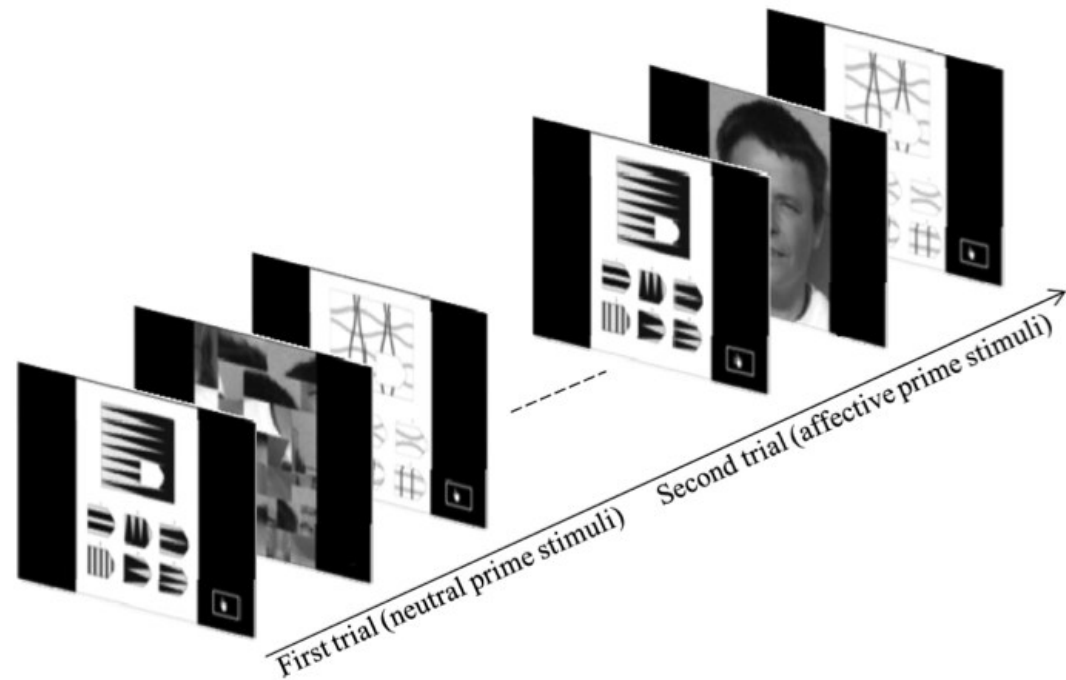
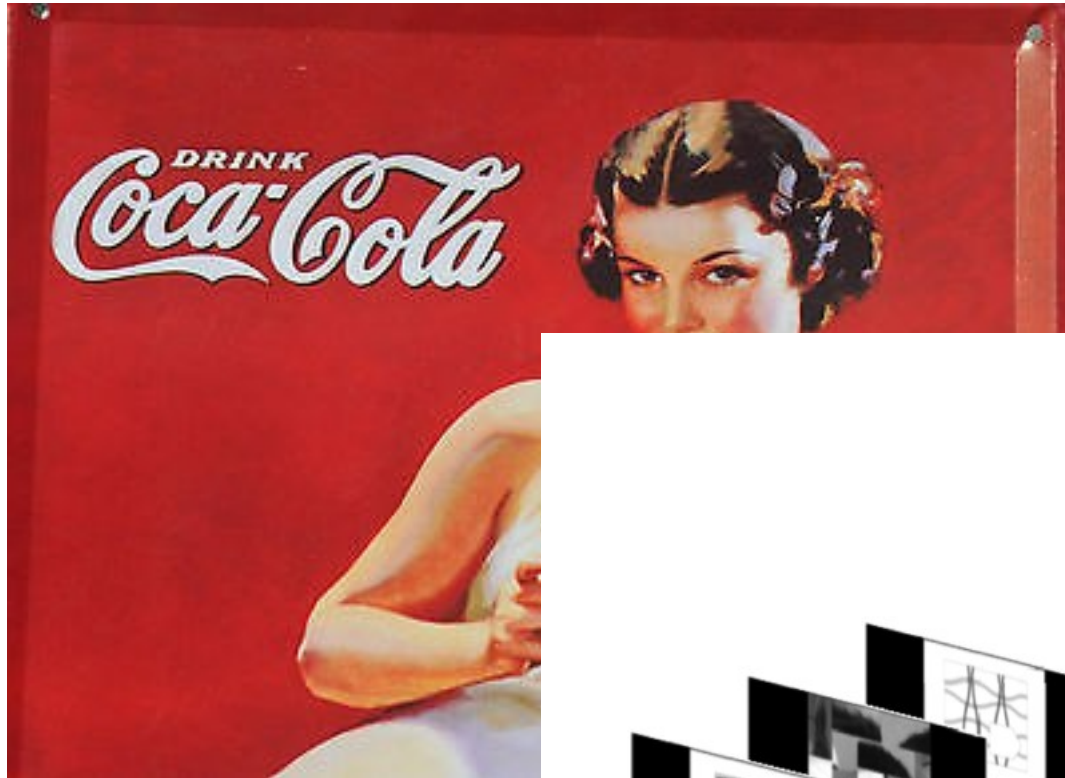
Comportements exploratoires (curiosité, attention sur la tâche, autonomie, persistance...)

Des enseignants sécurisants

- Ahnert *et al.*, 2013
- 120 enfants de première d'année d'école élémentaire
- Chaque enseignant répond à un questionnaire où il évalue la qualité du lien avec chacun de ses élèves
- Puis les élèves passent des épreuves informatiques : tests psychotechniques



Résultats



Persistance

- Ban-Gal Dahan & Mikulincer (2021)
- Persistance = persévérance pour surmonter les difficultés dans la poursuite d'objectifs
- 240 adolescents israéliens
- Evaluation du style d'attachement : Insecure anxieux ?
- Perçoivent-ils leur enseignant comme une base de sécurité ?
 - disponibilité de l'enseignant en cas de besoin (par exemple "Mon enseignant est toujours là pour m'aider quand j'ai besoin de lui")
 - perception de l'acceptation et du réconfort de l'enseignant (par exemple "Mon enseignant me fait sentir bienvenu dans la classe")
 - perception de l'enseignant comme rejetant (par exemple "Mon enseignant me fait sentir indésirable")

3 semaines plus tard

- Ban-Gal Dahan & Mikulincer (2021)
- Au laboratoire :
- Groupe expérimental : penser à leur professeur principal, écrire son nom, visualiser son visage pendant une minute et écrire les sentiments et les pensées suscités par cet exercice de visualisation
- Groupe contrôle : penser à un voisin avec lequel ils n'avaient pas de relations étroites, mais pas non plus de relations conflictuelles, écrire son nom, visualiser son visage et décrire leurs sentiments et pensées actuels

Épreuve truquée

- 16 tâches d'association
- Exemple :
 - Plate / Line / Dog (plat / ligne / chien)
 - Solution : Hot
 - Pour Hotplate / Hotline / Hot-dog (plaque chauffante / hotline / hot-dog)
- Truquage de 4 items/16 : Plate / Line / Fox
- Pas de solution pour ces 4 items
- Les sujets doivent cliquer quand ils ont la réponse et la noter ou cliquer quand ils renoncent et passent à la suivante
- Calcul de la persistance : délai avant de cliquer quand c'est impossible moins délai quand c'est possible → plus le score est élevé, plus ils sont persistants

Actual Task persistence

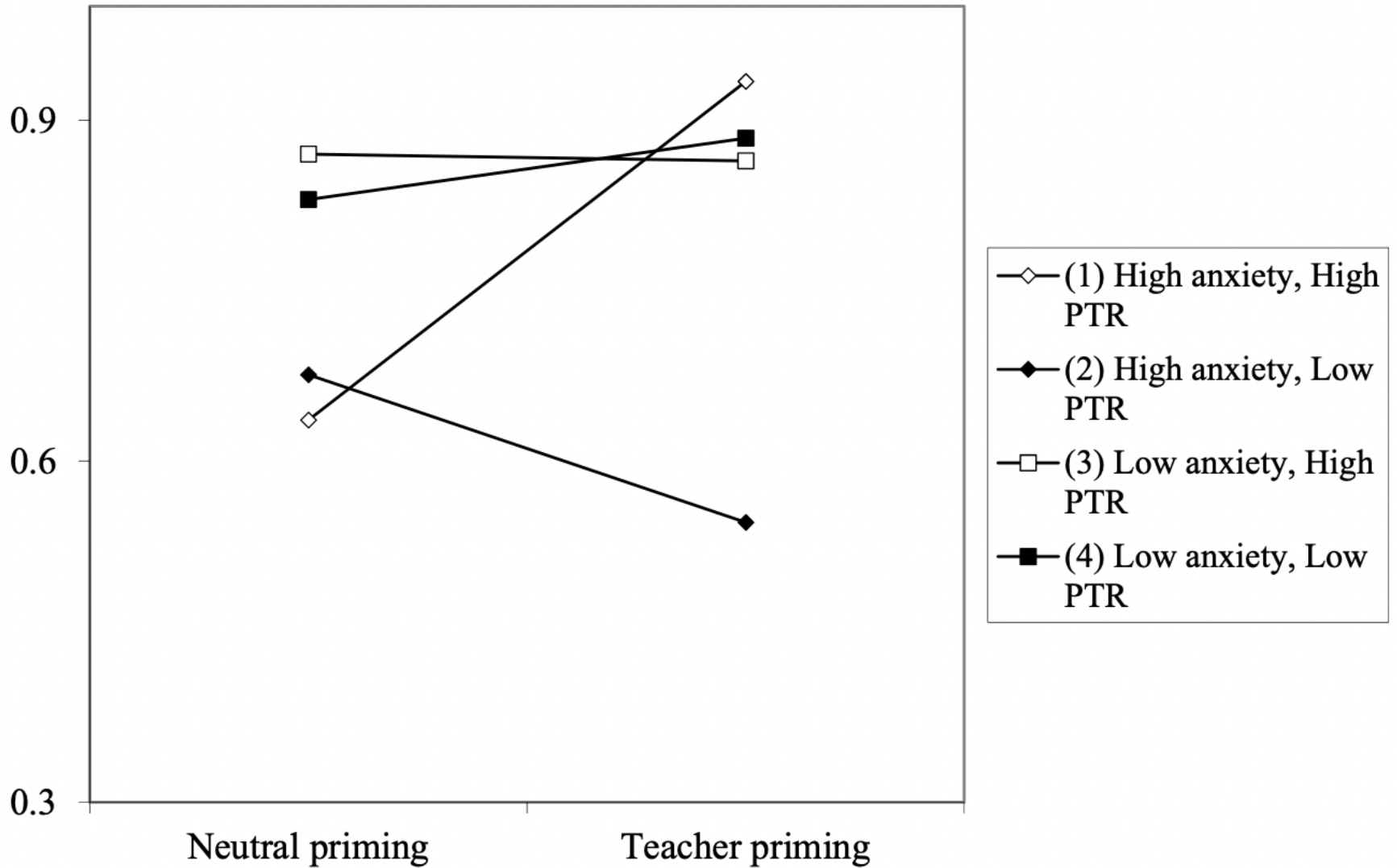


Figure 2. Task persistence as a function of teacher priming, attachment anxiety, and perceived teacher responsiveness (Study 2). PTR, perceived teacher responsiveness.

Le lien entre la relation enseignant-élève et la réussite scolaire

- Méta-analyse de Roorda et al. (2017)
- 189 études (249 198 élèves), primaire et secondaire

	1.	2.	3.	4.
<hr/> <i>Total sample</i>				
1. Positive Relationships	1			
2. Negative Relationships	-.30 (98)	1		
3. Engagement	.35 (97)	-.28 (94)	1	
4. Achievement	.17 (96)	-.16 (92)	.28 (97)	1

2. L'implication affective des enseignants

Hypothèse de l'amour des profs

- **Amour compassionnel** ou amour tourné vers le bien de l'autre
- Intégré à la théorie de l'attachement
- « Attitude envers les autres, qu'il s'agisse de proches, d'inconnus ou de l'humanité en général ; comportant des émotions, des cognitions et des comportements centrés sur la préoccupation, la sollicitude et la tendresse, ainsi qu'une tendance à soutenir, aider et comprendre le (ou les) autre(s), en particulier quand il(s) est(sont) perçus comme étant en souffrance ou dans le besoin » (trad. Sprecher et Fehr, 2005)
- Attitude, 3 dimensions :
 - Cognitive (attention, capacité à se représenter les préoccupations d'autrui...)
 - Comportementale (aide, dévouement...)
 - Affective (sensibilité, émotions...)
- L'amour des profs permet-il de prédire la qualité de la relation affective avec les adolescents ? (Virat, 2020)

Table 2. Results of the multiple linear regression analysis predicting teacher-student relationship.

Variables	Teacher-student relationship											
	Closeness						Conflict					
	B	SE	β	t	p	ΔR^2	B	SE	β	t	p	ΔR^2
Constant	.93	.46		2	<.05		2.93	.50		5.82		
Gender	.26	.12	.15	2.21	<.05	.05	-.08	.13	-.06	-0.65	.52	ns
Subjective happiness	.03	.06	.04	0.56	.58	ns	-.18	.06	-.29	-2.98	<.01	.06
Attachment style						ns						ns
Anxious	.08	.04	.13	1.91	.06		-.08	.05	-.16	-1.76	.08	
Avoidant	.03	.04	.05	0.68	.50		.03	.05	.06	.68	.50	
Compassionate love						.39						ns
Sensibility	.22	.07	.40	3.07	<.01		-.08	.08	-.18	-1.04	.30	
Sacrifice	.15	.07	.27	2.06	<.05		.14	.08	.29	1.73	.09	
N = 142												

Table 3. Results of the multiple linear regression analysis predicting teachers' compassionate love.

Variables	Compassionate love											
	Sensibility						Sacrifice					
	B	SE	β	t	p	ΔR^2	B	SE	β	t	p	ΔR^2
Social support at work						.10						.08
From supervisor	.22	.14	.13	1.63	.11		.24	.14	.15	1.77	.08	
From co-workers	.52	.17	.25	3.06	<.01		.41	.17	.21	2.45	<.05	
N = 142												

Différents types de soutien

- 4 types de soutien (House, 1981)
- Simplification pour le contexte scolaire (Federici & Skaalvik, 2014)
 - Soutien instrumental / « instructionnel » (aide à la compréhension, explications, reformulation...) → participe à la satisfaction du besoin de compétence, de maîtrise...
 - Soutien émotionnel (confiance, proximité, attention, affection...) → participe à la satisfaction du besoin de proximité, d'appartenance, de sécurité affective...
- Soutien émotionnel de l'enseignant = passer du temps et mettre de l'énergie à faire en sorte que les élèves perçoivent de l'attention et de l'empathie de sa part et qu'ils perçoivent leur relation comme une relation de confiance, de proximité et d'affection

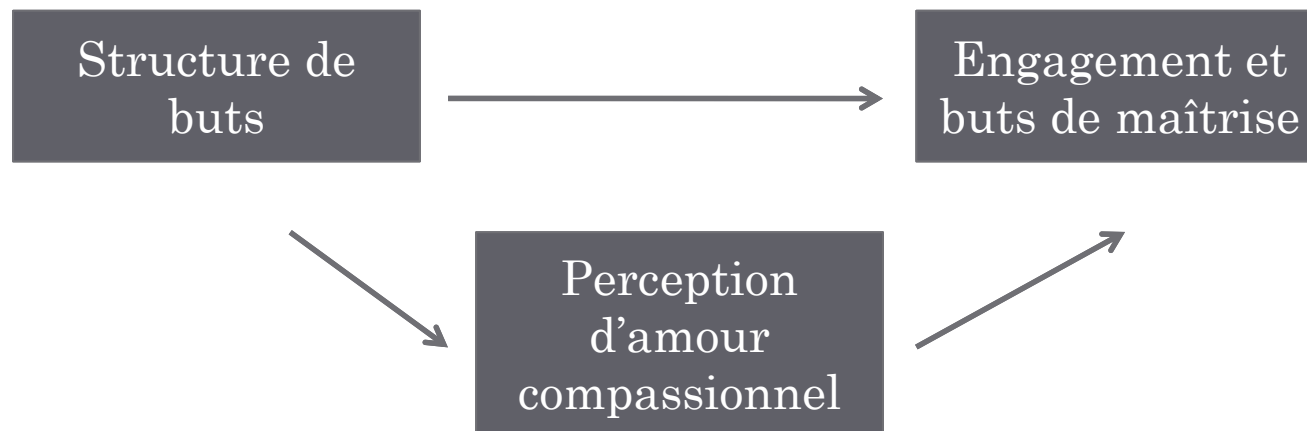
- Dans plusieurs études, les perceptions par les élèves de ces types de soutien sont très corrélées
- Dans d'autres travaux, l'hypothèse suivante a été faite : le soutien instrumental est souvent interprété comme le signe de l'implication affective de l'enseignant, donc comme une forme de soutien émotionnel
- Exemple : Semmer et al. (2008)
- 67 patients hospitalisés ont décrit des situations au cours desquelles ils ont été soutenus et ont indiqué pourquoi ce soutien était utile
- Dans de nombreuses situations, le soutien décrit est instrumental mais sa signification est émotionnelle

Travaux récents sur la motivation des élèves

- Adler & Virat (2022)
- 291 élèves de 4^e
- Perception de la structure de buts (buts de maîtrise / buts de performance) fixée par l'enseignant
 - « mon professeur de mathématiques essaie de faire travailler les élèves à leur propre rythme »
 - « dans mes cours de maths, le professeur compare les élèves entre eux »
- Perception de l'amour compassionnel de l'enseignant (Virat, 2018 ; 2019 ; 2020)
 - « mon enseignant.e de mathématiques passe beaucoup de temps à se préoccuper de mon bien-être »
- Engagement en mathématique et adoption de buts de maîtrise

Résultats : le prof m'aide donc il m'aime

- Signification affective du soutien instrumental



- Rejoins les travaux sur les aspects du soutien/caregiving dans d'autres contextes (Virat & Dubreil, 2020)

Le rapport aux autorités (Virat et al., 2022)

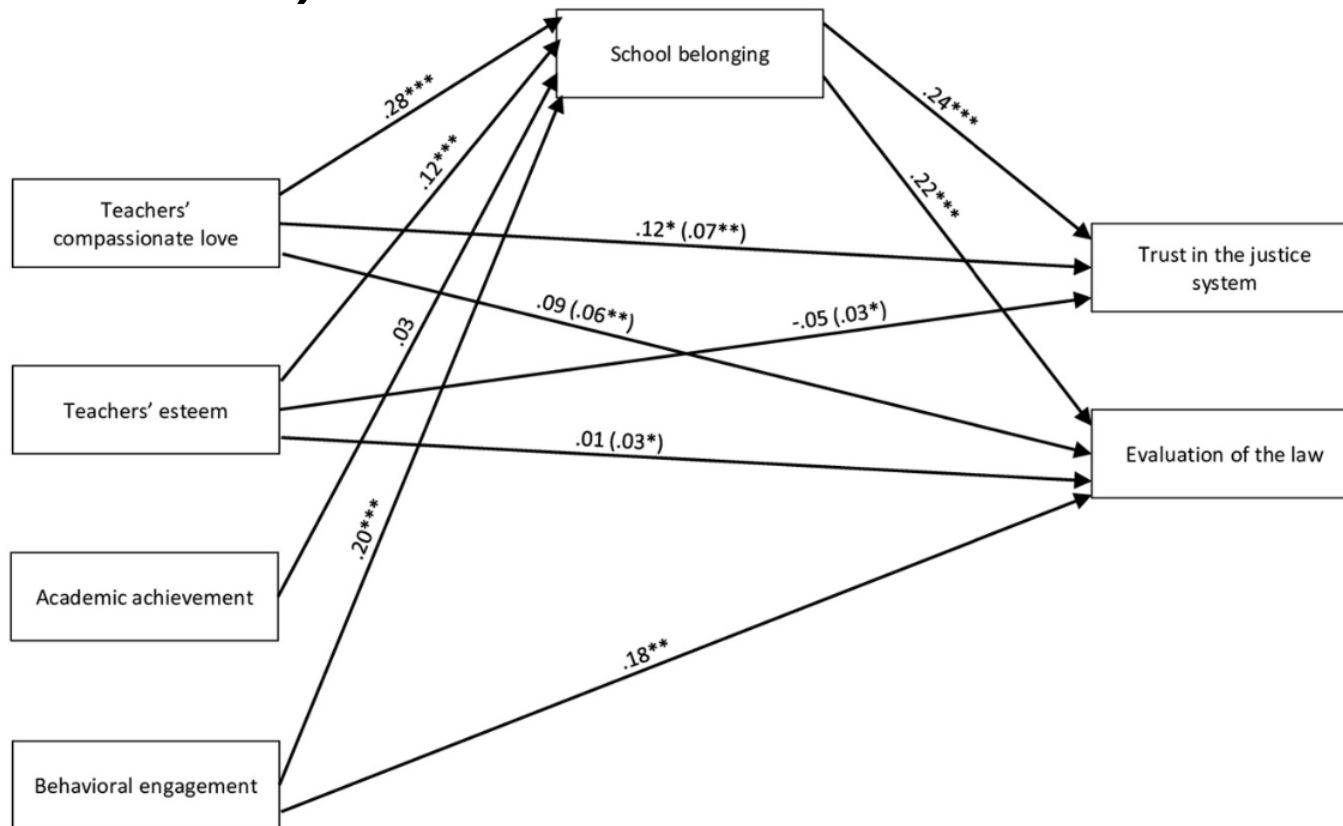


Figure 1. Final model predicting trust in the justice system and evaluation of the law with standardized coefficients. For ease of presentation, we removed the covariance links between the predictors and between the residuals of the outcome variables. Indirect coefficients with school belonging as a mediator are included in parenthesis. * $p < .05$; ** $p < .01$; *** $p < .001$.

L'implication affective, quels désavantages ? (Virat, Shankland & Huart, à paraître)

- Prétest qualitatif, réponses à des questions ouvertes par 25 enseignants du primaire et secondaire
- Avantages assez consensuels
- Inconvénients associés au soutien émotionnel :
 - Perte d'autorité, confusion (relation amicale...), manque de limites...
 - Partialité
 - Chronophage
- Garcia-Moya et al. (2019) ; Pimpalkhute et al. (2023)

Suite quantitative

Afin d'évaluer les obstacles et les facilitateurs de l'intention de fournir du soutien émotionnel, nous nous demandons quels sont les facteurs prédictifs, tels que perçus par les enseignants, de leur intention de fournir du soutien émotionnel

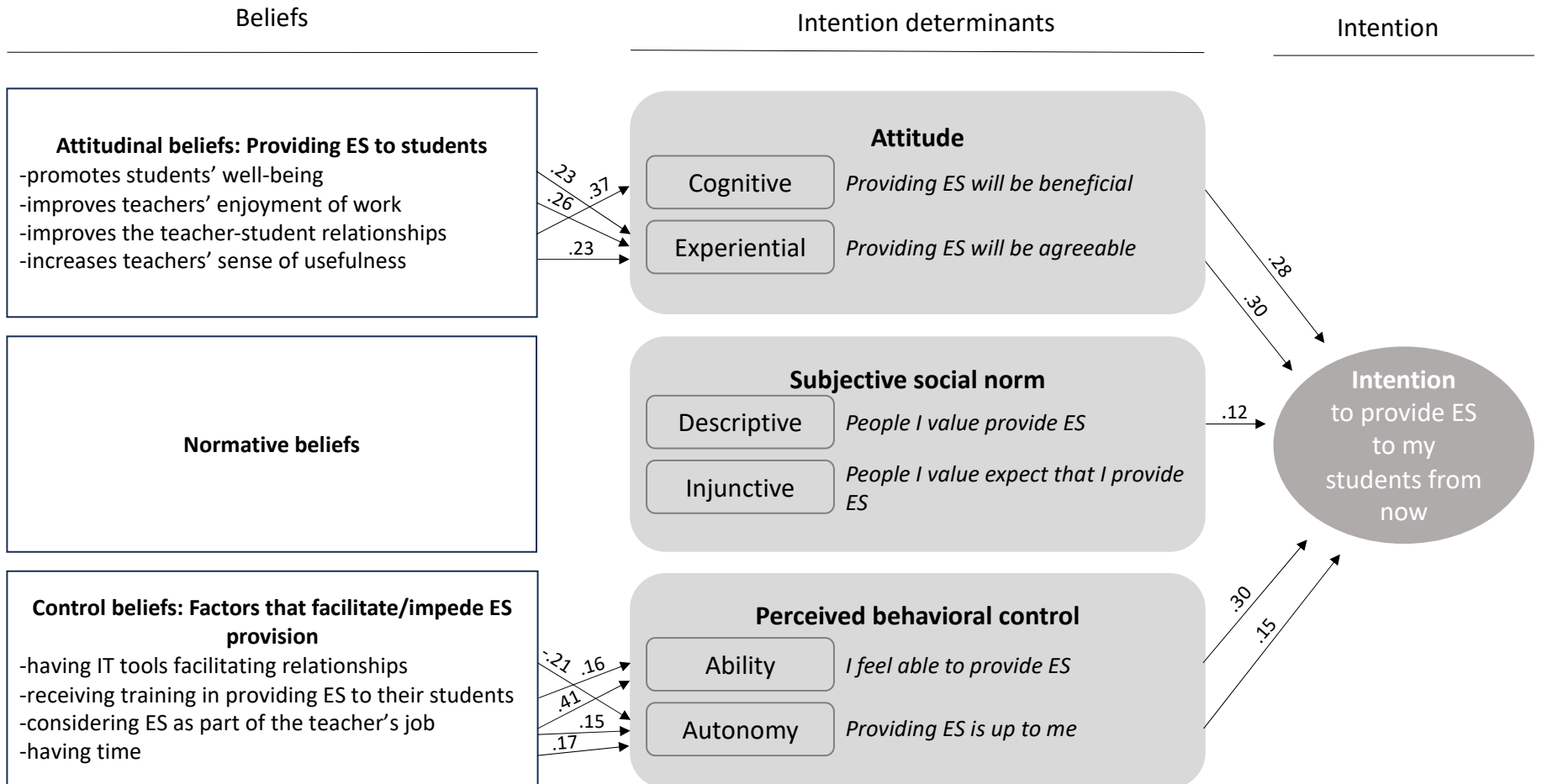
N = 238 (Nprimaire = 38%, Ncollège = 37%, Nlycée = 26%)
Qu'est-ce qui favorise/limite l'intention de fournir du soutien émotionnel aux élèves ? Quelles croyances en jeu ?

Croyances attitudinales

Norme

Contrôle comportemental perçu

Résultats



Conclusion

- Le besoin d'être aimé
- Contribution des enseignants
- Effet sur les apprentissages et le développement

Mael Virat

Quand les profs aiment les élèves

Psychologie de la
relation éducative



Odile
Jacob