

Fiche Stats

N°3

**Les effectifs d'élèves des établissements publics et privés sous-contrat du 2nd degré
Année scolaire 2024-2025**

A la rentrée 2024, 286 085 élèves ont été accueillis dans les collèges et lycées publics et privés sous-contrat de l'académie (élèves sous statut scolaire des établissements sous tutelle du ministère de l'éducation nationale), ce sont 616 élèves de moins qu'à la rentrée 2023. On observe ainsi une baisse de 0,4% dans le secteur public et une hausse de 0,4% dans le secteur privé sous contrat.

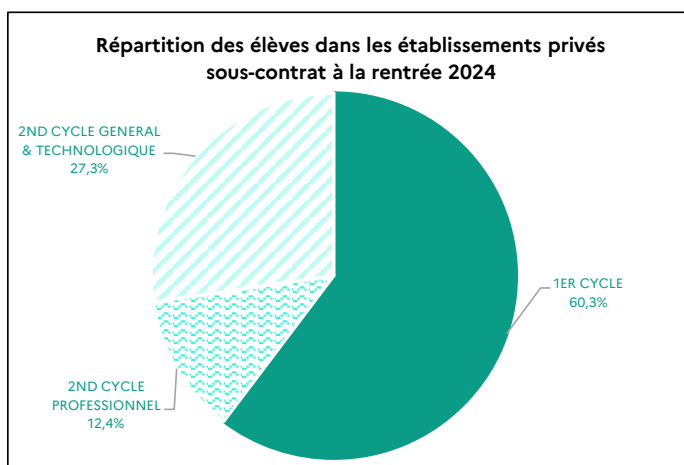
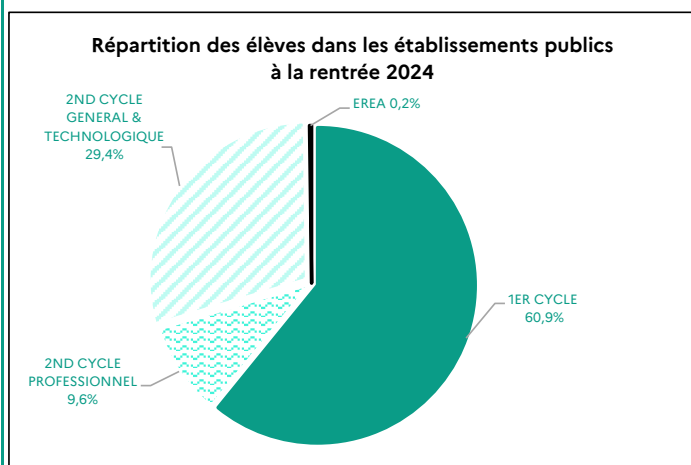
Niveaux	Formations	Public	Privé sous-contrat (3)	Total Public et Privé s/c	Rappel Public et Privé s/c 2023-2024	Evolution 2024-2025/2023-2024	
						Nombre d'élèves	%
1ER CYCLE (hors EREA)	6EME	32 053	9 481	41 534	42 175	-641	-1,5%
	5EME	32 514	9 464	41 978	41 840	138	0,3%
	4EME	32 053	9 265	41 318	42 142	-824	-2,0%
	3EME	32 025	8 773	40 798	40 208	590	1,5%
	SEGPA	3 604	130	3 734	3 742	-8	-0,2%
	ULIS	2 328	258	2 586	2 492	94	3,8%
	3EME PREPA METIERS	895	885	1 780	1 728	52	3,0%
Total 1ER CYCLE		135 472	38 256	173 728	174 327	-599	-0,3%
2ND CYCLE PROFESSIONNEL (hors EREA) (1)	CAP EN 1 AN	25	30	55	81	-26	-32,1%
	CAP EN 2 ANS : 1ERE ANNEE	2 179	750	2 929	2 787	142	5,1%
	CAP EN 2 ANS : 2EME ANNEE (2)	1 806	615	2 421	2 263	158	7,0%
	Total CAP	4 010	1 395	5 405	5 131	274	5,3%
	2NDE PROFESSIONNELLE	6 002	2 309	8 311	8 296	15	0,2%
	1ERE PROFESSIONNELLE	5 751	2 177	7 928	7 627	301	3,9%
	TLE PROFESSIONNELLE	5 036	1 905	6 941	6 806	135	2,0%
	Total BAC PRO	16 789	6 391	23 180	22 729	451	2,0%
	BMA: 1ERE ANNEE	40		40	26	14	53,8%
	BMA: 2EME ANNEE	26		26	34	-8	-23,5%
Total BMA	66		66	60	6	10,0%	
CS (ex.MC)	109	13	122	92	30	32,6%	
PREP DIVERSES PRE-BAC	28	8	36	46	-10	-21,7%	
ULIS PRO	264	122	386	353	33	9,3%	
Total 2ND CYCLE PROFESSIONNEL		21 266	7 929	29 195	28 411	784	2,8%
Total EREA		481		481	475	6	1,3%
2ND CYCLE GENERAL ET TECHNOLOGIQUE	2NDE GT (dont prépa 2nde)	22 572	6 050	28 622	28 738	-116	-0,4%
	1ERE GT	21 515	5 823	27 338	27 267	71	0,3%
	TERMINALE GT	21 258	5 459	26 717	27 477	-760	-2,8%
	ULIS GT	-	4	4	6	-2	-33,3%
Total 2ND CYCLE GT		65 345	17 336	82 681	83 488	-807	-1,0%
Total 2ND DEGRE		222 564	63 521	286 085	286 701	-616	-0,2%

NB : ce tableau ne comprend pas les dispositifs relais

(1) y compris les préparations diverses pré-bac, non compris FCIL et MLDS

(2) y compris 1 élève en 3CAP3 en 2023-2024

(3) y compris les divisions hors contrat des établissements privés sous contrat (65 élèves)



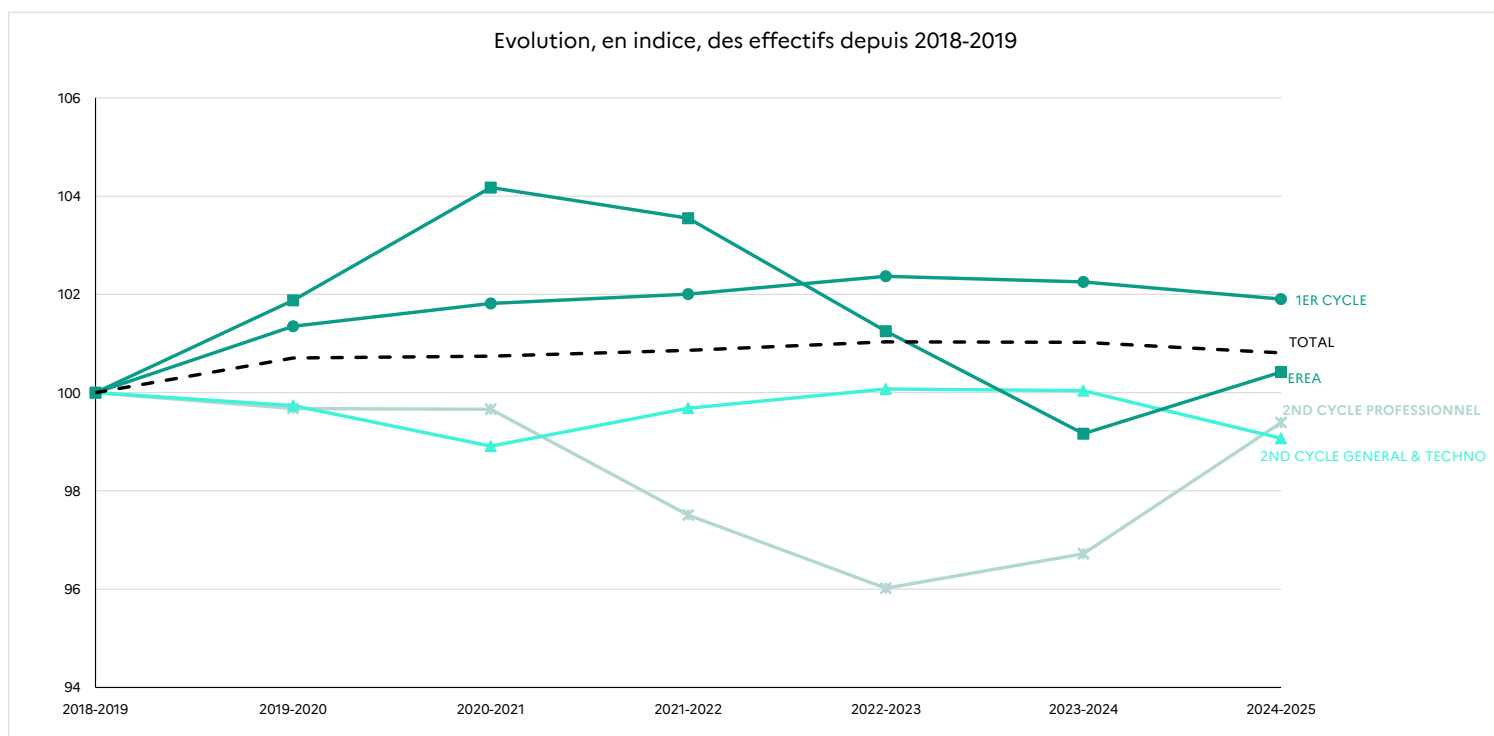
Evolution des effectifs d'élèves du second degré, par secteur et type d'établissement, depuis la rentrée 2018

Secteur	Niveaux	2018-2019	2019-2020	2020-2021	2021-2022	2022-2023	2023-2024	2024-2025	Evolution 2024-2025/2023-2024	
									Val. Abs.	%
Public	1ER CYCLE	132 889	134 931	135 600	135 728	136 281	136 187	135 472	-715	-0,5%
	2ND CYCLE PROFESSIONNEL (1)	21 426	21 318	21 347	20 917	20 548	20 722	21 266	544	2,6%
	2ND CYCLE GENERAL & TECHNO	67 061	66 591	65 698	65 882	66 187	66 060	65 345	-715	-1,1%
	EREA	479	488	499	496	485	475	481	6	1,3%
Total public		221 855	223 328	223 144	223 023	223 501	223 444	222 564	-880	-0,4%

Secteur	Niveaux	2018-2019	2019-2020	2020-2021	2021-2022	2022-2023	2023-2024	2024-2025	Evolution 2024-2025/2023-2024	
									Val. Abs.	%
Privé sous contrat (yc divisions hors-contrat)	1ER CYCLE	37 594	37 855	37 981	38 173	38 238	38 140	38 256	116	0,3%
	2ND CYCLE PROFESSIONNEL (1)	7 948	7 961	7 928	7 725	7 657	7 689	7 929	240	3,1%
	2ND CYCLE GENERAL & TECHNO	16 394	16 645	16 848	17 310	17 330	17 428	17 336	-92	-0,5%
Total privé sous contrat		61 936	62 461	62 757	63 208	63 225	63 257	63 521	264	0,4%

Secteur	Niveaux	2017-2018	2018-2019	2019-2020	2020-2021	2021-2022	2022-2023	2023-2024	2024-2025	Evolution 2024-2025/2023-2024	
										Val. Abs.	%
Public + Privé sous contrat	1ER CYCLE	170 483	172 786	173 581	173 901	174 519	174 327	173 728	-599	-0,3%	
	2ND CYCLE PROFESSIONNEL (1)	29 374	29 279	29 275	28 642	28 205	28 411	29 195	784	2,8%	
	2ND CYCLE GENERAL & TECHNO	83 455	83 236	82 546	83 192	83 517	83 488	82 681	-807	-1,0%	
	EREA	479	488	499	496	485	475	481	6	1,3%	
TOTAL 2nd degré		283 791	285 789	285 901	286 231	286 726	286 701	286 085	-616	-0,2%	

(1) y compris les préparations diverses pré-bac, non compris FCIL et MLDS



Depuis 2018-2019, les effectifs d'élèves du 2nd degré public et privé sous-contrat ont augmenté de 0,8 point d'indice.

Dans les lycées, la voie générale et technologique a vu son indice diminuer de 0,9 point en sept ans, avec 774 élèves de moins qu'en 2018.

Les effectifs en voie professionnelle ont également diminué depuis 2018-2019, ils ont en effet baissé de 0,6 point en 6 ans.

En ce qui concerne le 1er cycle, on constate une hausse des effectifs ininterrompue et régulière entre les rentrées 2018 et 2022, avec +2,4 points d'indice. Entre les rentrées 2022 et 2024, les effectifs connaissent une baisse de 0,5 point (soit 791 élèves de moins).

Dans les EREA, les effectifs sont relativement stable (+0,8 point d'indice en 6 ans).

EFFECTIFS PAR DEPARTEMENT DES ETABLISSEMENTS PUBLICS

Année scolaire 2024-2025

Niveaux	Formation	Ardèche	Drôme	Isère	Savoie	Haute-Savoie	Académie
1ER CYCLE (hors EREA)	6EME	2 323	4 700	12 963	4 198	7 869	32 053
	5EME	2 562	4 688	13 066	4 223	7 975	32 514
	4EME	2 556	4 530	12 935	4 328	7 704	32 053
	3EME	2 544	4 412	13 006	4 278	7 785	32 025
	Total	9 985	18 330	51 970	17 027	31 333	128 645
	6EME SEGPA	87	127	301	83	198	796
	5EME SEGPA	94	162	353	96	219	924
	4EME SEGPA	104	171	348	100	219	942
	3EME SEGPA	92	160	360	100	230	942
	Total SEGPA	377	620	1 362	379	866	3 604
	ULIS	230	395	847	329	527	2 328
3EME PREPA METIERS	94	184	319	159	139	895	
Total 1ER CYCLE	10 686	19 529	54 498	17 894	32 865	135 472	
2ND CYCLE PROFESSIONNEL* (hors EREA)	CAP EN 1 AN		13		12		25
	CAP EN 2 ANS : 1ERE ANNEE	202	397	913	339	328	2 179
	CAP EN 2 ANS : 2EME ANNEE	139	375	717	296	279	1 806
	Total CAP	341	785	1 630	647	607	4 010
	2NDE PROFESSIONNELLE	594	976	2 456	909	1 067	6 002
	1ERE PROFESSIONNELLE	539	931	2 303	976	1 002	5 751
	TLE PROFESSIONNELLE	476	857	2 074	788	841	5 036
	Total BAC PRO	1 609	2 764	6 833	2 673	2 910	16 789
	BMA: 1ERE ANNEE		28		12		40
	BMA: 2EME ANNEE		22		4		26
	Total BMA		50		16		66
CS (ex.MC)		41	61		7	109	
PREP DIVERSES PRE-BAC		22	6			28	
ULIS PRO	30	58	135	4	37	264	
Total 2ND CYCLE PROFESSIONNEL	1 980	3 720	8 665	3 340	3 561	21 266	
EREA	6EME SEGPA		16	10	32		58
	5EME SEGPA		15	14	26		55
	4EME SEGPA		13	12	32		57
	3EME SEGPA		12	14	47		73
	CAP EN 2 ANS : 1ERE ANNEE		20	30	46		96
	CAP EN 2 ANS : 2EME ANNEE		18	33	36		87
	ULIS PRO		48	3	4		55
Total EREA		142	116	223		481	
2ND CYCLE GENERAL ET TECHNOLOGIQUE	PREPA 2NDE		10	19	12	13	54
	2ND GT	1 421	3 274	9 282	2 837	5 533	22 347
	2NDE STHR			68		103	171
	Total 2NDE GT	1 421	3 284	9 369	2 849	5 649	22 572
	Total 1ERE GENERALE	950	2 173	6 200	2 034	3 745	15 102
	1ERE STI2D	68	270	652	207	358	1 555
	1ERE STD2A	35		102			137
	1ERE STMG	250	461	1 657	436	805	3 609
	1ERE STL		52	129	47	12	240
	1ERE ST2S	70	118	216	64	181	649
	1ERE STHR			80		106	186
	1ERE S2TMD					25	25
	1ERE BT					12	12
	Total 1ERE TECHNO.	423	901	2 836	754	1 499	6 413
	Total 1ERE GT	1 373	3 074	9 036	2 788	5 244	21 515
	Total TERMINALE GENERALE	866	2 099	6 059	2 004	3 716	14 744
	TERM STI2D	79	287	707	196	362	1 631
	TERM STD2A	33		94			127
	TERM STMG	287	470	1 762	402	825	3 746
	TERM STL		52	107	45	18	222
	TERM ST2S	63	125	180	59	163	590
	TERM STHR			67		98	165
	TERM S2TMD					21	21
TERM BT					12	12	
Total TERMINALE TECHNO.	462	934	2 917	702	1 499	6 514	
Total TERMINALE GT	1 328	3 033	8 976	2 706	5 215	21 258	
ULIS GT							
Total 2ND CYCLE GENERAL ET TECHNOLOGIQUE	4 122	9 391	27 381	8 343	16 108	65 345	
Total 2ND DEGRE PUBLIC	16 788	32 782	90 660	29 800	52 534	222 564	

* y compris les préparations diverses pré-bac, non compris FCIL et MLDS

EFFECTIFS PAR DEPARTEMENT DES ETABLISSEMENTS PRIVES SOUS-CONTRAT*

Année scolaire 2024-2025

Niveaux	Formation	Ardèche	Drôme	Isère	Savoie	Haute-Savoie	Académie
1ER CYCLE (hors EREA)	6EME	1 277	1 632	3 000	709	2 863	9 481
	5EME	1 259	1 645	3 031	688	2 841	9 464
	4EME	1 263	1 588	2 958	707	2 749	9 265
	3EME	1 056	1 551	2 771	723	2 672	8 773
	Total	4 855	6 416	11 760	2 827	11 125	36 983
	6EME SEGPA			7	1	16	24
	5EME SEGPA			12	8	17	37
	4EME SEGPA			7	8	16	31
	3EME SEGPA			10	11	17	38
	Total SEGPA			36	28	66	130
	ULIS	41	24	102	29	62	258
3EME PREPA METIERS	163	72	292	126	232	885	
Total 1ER CYCLE	5 059	6 512	12 190	3 010	11 485	38 256	
2ND CYCLE PROFESSIONNEL (1) (hors EREA)	CAP EN 1 AN	12		3	15		30
	CAP EN 2 ANS : 1ERE ANNEE	119	70	217	112	232	750
	CAP EN 2 ANS : 2EME ANNEE	109	61	188	99	158	615
	Total CAP	240	131	408	226	390	1 395
	2NDE PROFESSIONNELLE	395	318	643	247	706	2 309
	1ERE PROFESSIONNELLE	391	316	573	237	660	2 177
	TLE PROFESSIONNELLE	348	268	509	205	575	1 905
	Total BAC PRO	1 134	902	1 725	689	1 941	6 391
	BMA: 1ERE ANNEE						
	BMA: 2EME ANNEE						
	Total BMA						
CS (ex.MC)	2	1	2		8	13	
PREP DIVERSES PRE-BAC	8					8	
ULIS PRO	39	7	18	30	28	122	
Total 2ND CYCLE PROFESSIONNEL	1 423	1 041	2 153	945	2 367	7 929	
EREA	6EME SEGPA						
	5EME SEGPA						
	4EME SEGPA						
	3EME SEGPA						
	CAP EN 2 ANS : 1ERE ANNEE						
	CAP EN 2 ANS : 2EME ANNEE						
	ULIS PRO						
Total EREA							
2ND CYCLE GENERAL ET TECHNOLOGIQUE	PREPA 2NDE						
	2ND GT	900	999	2 115	403	1 633	6 050
	2NDE STHR						
	Total 2NDE GT	900	999	2 115	403	1 633	6 050
	Total 1ERE GENERALE	631	752	1 567	278	1 308	4 536
	1ERE STI2D	66	21	90	28	26	231
	1ERE STD2A		54				54
	1ERE STMG	147	61	169	84	123	584
	1ERE STL	13				22	35
	1ERE ST2S	94	47	135	24	83	383
	1ERE STHR						
	1ERE S2TMD						
	1ERE BT						
	Total 1ERE TECHNO.	320	183	394	136	254	1 287
	Total 1ERE GT	951	935	1 961	414	1 562	5 823
	Total TERMINALE GENERALE	625	684	1 506	263	1 171	4 249
	TERM STI2D	61	22	80	24	35	222
	TERM STD2A		51				51
	TERM STMG	147	56	154	71	114	542
	TERM STL	11				21	32
	TERM ST2S	77	48	137	14	87	363
TERM STHR							
TERM S2TMD							
TERM BT							
Total TERMINALE TECHNO.	296	177	371	109	257	1 210	
Total TERMINALE GT	921	861	1 877	372	1 428	5 459	
ULIS GT		1		3		4	
Total 2ND CYCLE GENERAL ET TECHNOLOGIQUE	2 772	2 796	5 953	1 192	4 623	17 336	
Total 2ND DEGRE PRIVE SOUS-CONTRAT	9 254	10 349	20 296	5 147	18 475	63 521	

* y compris les divisions hors contrat des établissements sous contrat (34 élèves)

(1) y compris les préparations diverses pré-bac, non compris FCIL et MLDS

EFFECTIFS PAR DEPARTEMENT DES ETABLISSEMENTS PUBLICS ET PRIVES SOUS-CONTRAT*

Année scolaire 2024-2025

Niveaux	Formation	Ardèche	Drôme	Isère	Savoie	Haute-Savoie	Académie
1ER CYCLE (hors EREA)	6EME	3 600	6 332	15 963	4 907	10 732	41 534
	5EME	3 821	6 333	16 097	4 911	10 816	41 978
	4EME	3 819	6 118	15 893	5 035	10 453	41 318
	3EME	3 600	5 963	15 777	5 001	10 457	40 798
	Total	14 840	24 746	63 730	19 854	42 458	165 628
	6EME SEGPA	87	127	308	84	214	820
	5EME SEGPA	94	162	365	104	236	961
	4EME SEGPA	104	171	355	108	235	973
	3EME SEGPA	92	160	370	111	247	980
	Total SEGPA	377	620	1 398	407	932	3 734
	ULIS	271	419	949	358	589	2 586
3EME PREPA METIERS	257	256	611	285	371	1 780	
Total 1ER CYCLE	15 745	26 041	66 688	20 904	44 350	173 728	
2ND CYCLE PROFESSIONNEL (1) (hors EREA)	CAP EN 1 AN	12	13	3	27		40
	CAP EN 2 ANS : 1ERE ANNEE	321	467	1 130	451	560	2 929
	CAP EN 2 ANS : 2EME ANNEE	248	436	905	395	437	2 421
	Total CAP	581	916	2 038	873	997	5 405
	2NDE PROFESSIONNELLE	989	1 294	3 099	1 156	1 773	8 311
	1ERE PROFESSIONNELLE	930	1 247	2 876	1 213	1 662	7 928
	TLE PROFESSIONNELLE	824	1 125	2 583	993	1 416	6 941
	Total BAC PRO	2 743	3 666	8 558	3 362	4 851	23 180
	BMA: 1ERE ANNEE		28		12		40
	BMA: 2EME ANNEE		22		4		26
	Total BMA		50		16		66
CS (ex.MC)	2	42	63		15	122	
PREP DIVERSES PRE-BAC	8	22	6			36	
ULIS PRO	69	65	153	34	65	386	
Total 2ND CYCLE PROFESSIONNEL	3 403	4 761	10 818	4 285	5 928	29 195	
EREA	6EME SEGPA		16	10	32		58
	5EME SEGPA		15	14	26		55
	4EME SEGPA		13	12	32		57
	3EME SEGPA		12	14	47		73
	CAP EN 2 ANS : 1ERE ANNEE		20	30	46		96
	CAP EN 2 ANS : 2EME ANNEE		18	33	36		87
	ULIS PRO		48	3	4		55
Total EREA		142	116	223		481	
2ND CYCLE GENERAL ET TECHNOLOGIQUE	PREPA 2NDE		10	19	12	13	54
	2ND GT	2 321	4 273	11 397	3 240	7 166	28 397
	2NDE STHR			68		103	171
	Total 2NDE GT	2 321	4 283	11 484	3 252	7 282	28 622
	Total 1ERE GENERALE	1 581	2 925	7 767	2 312	5 053	19 638
	1ERE STI2D	134	291	742	235	384	1 786
	1ERE STD2A	35	54	102			191
	1ERE STMG	397	522	1 826	520	928	4 193
	1ERE STL	13	52	129	47	34	275
	1ERE ST2S	164	165	351	88	264	1 032
	1ERE STHR			80		106	186
	1ERE S2TMD					25	25
	1ERE BT					12	12
	Total 1ERE TECHNO.	743	1 084	3 230	890	1 753	7 700
	Total 1ERE GT	2 324	4 009	10 997	3 202	6 806	27 338
	Total TERMINALE GENERALE	1 491	2 783	7 565	2 267	4 887	18 993
	TERM STI2D	140	309	787	220	397	1 853
	TERM STD2A	33	51	94			178
	TERM STMG	434	526	1 916	473	939	4 288
	TERM STL	11	52	107	45	39	254
	TERM ST2S	140	173	317	73	250	953
TERM STHR			67		98	165	
TERM S2TMD					21	21	
TERM BT					12	12	
Total TERMINALE TECHNO.	758	1 111	3 288	811	1 756	7 724	
Total TERMINALE GT	2 249	3 894	10 853	3 078	6 643	26 717	
ULIS GT		1		3		4	
Total 2ND CYCLE GENERAL ET TECHNOLOGIQUE	6 894	12 187	33 334	9 535	20 731	82 681	
Total 2ND DEGRE PUBLIC +PRIVE SOUS-CONTRAT	26 042	43 131	110 956	34 947	71 009	286 085	

* y compris les divisions hors contrat des établissements sous contrat (34 élèves)

(1) y compris les préparations diverses pré-bac, non compris FCIL et MLDS

EFFECTIFS PAR DEPARTEMENT DES DIVISIONS HORS CONTRAT
DES ETABLISSEMENTS PRIVES SOUS CONTRAT
Année scolaire 2024-2025



Ces effectifs sont inclus dans ceux des établissements privés sous contrat des pages précédentes.

FORMATION		Isère	Académie
2ND CYCLE PROFESSIONNEL	2NDE PROFESSIONNELLE	34	34
Total effectifs des divisions hors contrat des établissements privés sous contrat		34	34

LEXIQUE :

BMA : Brevet des métiers d'art

BT : Brevet de technicien

CS : Certificat de spécialisation

EREA : Etablissement Régional d'Enseignement Adapté

GT : Général et Technologique

S2TMD : Sciences et techniques du théâtre, de la musique et de la danse

SEGPA : Sections d'enseignement général et professionnel adapté

ST2S : Sciences et technologies de la santé et du social

STD2A : Sciences et technologies du design et des arts appliqués

STHR : Sciences et technologies de l'hôtellerie et de la restauration

STI2D : Sciences et technologie de l'industrie et du développement durable

STL : Sciences et technologies de laboratoire

STMG : Sciences et technologies du management et de la gestion

TLE : Terminale

 ACADÉMIE DE GRENOBLE <i>Liberté Egalité Fraternité</i>	SIASEPP Service interacadémique de la statistique, de l'évaluation, de la prospective et de la performance	SIASEPP SPS de Grenoble
	SPS Service Prospective et Statistique de Grenoble	Auteure : Céline Chabert Réf chrono : n°2025-10
Contact : 04.76.74.75.48	Site web académique : https://www1.ac-grenoble.fr/article/publications-statistiques-de-l-academie-de-grenoble-121436	Mail : siasepp-sps@ac-grenoble.fr