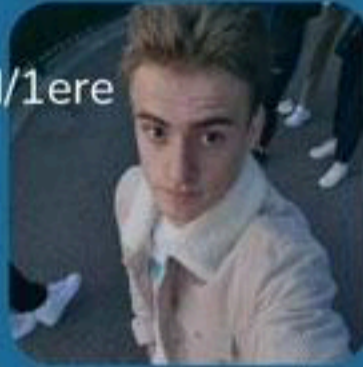


CONSEIL ACADÉMIQUE DE VIE LYCÉENNE

-Mathis GAUDILLERE et Séraphin KRENCKER
-Ethel MICHEL-BENEYTO et Faustine NEIGE

Mathis, 15ans (1e, lycée Ferdinand Buisson, Voiron)

CVL/CVC : 4e/3e/2nd/1e
Délégué : titulaire 4e/3e/2nd/1ere
CA : 4e/3e/2nd/1ere
CDD : 3e/1e
Eco-délégué : 4e/3e
Eco-délégué CVL : 2nd
Délégué internat : 2nd/1e



suppléant

Séraphin 15 ans (2nd, lycée La Pléiade, Pont-De-Chéruy)

CVL : 2nd
Eco-délégué : 6e/2nd
CA : 3e
Ambassadeur de l'équipe pHARe : 3e
Délégué : 4e/3e

Ethel 16ans (1e, lycée Stendhal, Grenoble)

CA : titulaire 4e/3e/2nd/1e
CVC : titulaire 5e/4e/3e
CVL : 2nd/ titulaire 1e
Déléguée : titulaire de la 6e à la 1e
MDL : 2nd/1ere
CDD : 4e
Ambassadrice anti-harcèlement : 2nd/1e



suppléante

Faustine 15ans (2nd, lycée Leonard de Vinci, Villefontaine)

CVL : 2nd
Déléguée: titulaire 6e/4e/3e/2nd
CVC: 3e
CA: 3e/2nd



nos "projets" :

- faire remonter vos avis/ idées plus haut
- améliorer la vie lycéenne au maximum
- représenter les lycéen.nes de l'academie (toi) (et plein de trucs mais y'a pas la place)

Pourquoi faut voter pour nous ?

- lycées différents et éloignés
- à l'écoute des autres, vous pouvez nous faire super confiance
- on a toutes de l'expérience
- on sait s'exprimer à l'oral/ communiquer avec des adultes
- on est trop motivé.es (vraiment trop)
- on est très engagé.es pour la vie lycéenne et le fait qu'on soit écouté.es en tant que jeunes
- dynamiques et travailleur.euses, on se mettra à fond sur les projets