

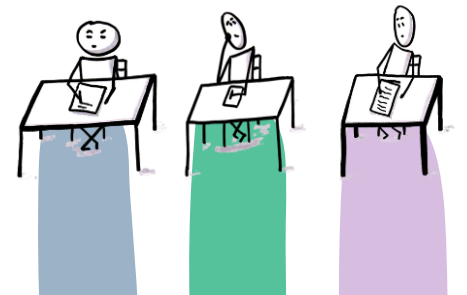


ACADÉMIE  
DE GRENOBLE

*Liberté  
Égalité  
Fraternité*

# Classification des obstacles à l'apprentissage et pistes de réponses pédagogiques :

LA COMPREHENSION DE L'ECRIT (énoncé, consigne, texte...)

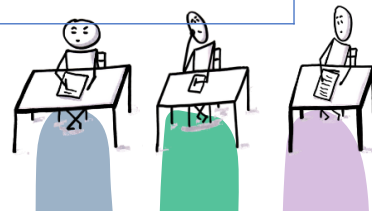


**Vigilance : ce travail est à mener en parallèle d'une remédiation sur la fluence si celle-ci n'est pas en place**

**Comprendre revient à mettre en relation les données d'un texte avec celles que le lecteur a dans la tête et qui sont issues de ses connaissances, de son expérience, de son environnement et des diverses sources auxquelles il a été confronté**

Les procédures ci-dessous sont à mener une fois que le texte est accessible : vitesse de décryptage suffisante (fluence) ou mise en accessibilité (trouble type dyslexie). Il faut que l'élève soit conscient de ce travail pour pouvoir transférer ses compétences d'un énoncé, d'une consigne, d'un texte à un autre

Etape – Obstacle possible	Réponse
L'élève ne s'engage pas dans la lecture, il ne lance pas « l'effort d'enquête » nécessaire à la compréhension, il n'a pas de curiosité et/ou il ne pense pas pouvoir réussir à comprendre le texte comme on le lui demande	<b>Essayer de construire un « sujet-lecteur » :</b> Travailler la projection dans le texte à partir de lectures faites par d'autre Engager l'élève grâce aux lectures à voix haute /haute voix Travailler en projet ou en activité de partage de lecture (cercle de lecteurs...) Passer par la médiation langagière, la médiation à la tâche Expliciter le processus de la lecture et ses étapes / interconnexions
L'élève fait des contresens majeurs, il n'arrive pas à accéder au sens global du texte, ne peut pas résumer ce qu'il a lu correctement	<b>Agir sur l'accès aux données du texte</b> <b>Point d'entrée :</b> Développer les compétences linguistiques (appui sur la maîtrise de la langue) Travailler le repérage et la reformulation (à l'oral) <b>Exemples de démarches/ activités</b> - Enrichir le lexique (la lecture régulière restant le moyen le plus efficace de le faire) - Travailler la polysémie des mots et leur sens en situation (expliciter le contexte disciplinaire de l'énoncé, repérer les données pertinentes...) <b>Cf. Mieux maîtriser la langue française</b> <b>Travailler la construction d'une représentation mentale</b> <b>Point d'entrée :</b> Travailler les liens à faire entre les données explicites et implicites (= inférer) -Accompagner le passage à l'abstraction (travailler la schématisation, l'illustration, la modélisation, la mise en système ou en chaîne, la « mise en film »...). -Passer par la médiation langagière : entraîner l'élève à verbaliser sa représentation mentale, propose des modèles, des appuis sur des commentaires d'illustrations... - Travailler de manière ciblée et collectivement les inférences (« jeux de rôle » en atelier sur les hypothèses de lecture par exemple)



L'élève comprend mais néglige des pans du texte ou n'y réagit pas, il ne construit pas de vraies réponses aux questions d'analyse

**Apprendre à l'élève à réguler sa compréhension** (*Travail très efficace à l'oral*)

**Points d'entrée** : les activités de partage de lecture et d'appropriation,  
Travailler sur le compte rendu de lecture

**Exemples de démarches/ activités**

- Entraîner l'élève à reformuler intérieurement, questionner, synthétiser, vérifier ses hypothèses de lecture.
- L'amener à prendre du recul et à questionner la cohérence ou la pertinence des résultats obtenus (activité de confrontation de ses interprétations à d'autres)
- Travailler le « compte-rendu » de la réflexion menée, étape indispensable pour attester de la réussite dans les évaluations généralement menées à l'écrit, pour permettre une boucle de régulation et repérer l'étape source de mauvaise compréhension à retravailler

Cf « Mieux rédiger »

## Ressources nationales :

Académie de Nantes : Livret Lire et comprendra dans toutes les disciplines,

[https://www.pedagogie.ac-nantes.fr/medias/fichier/lire\\_et\\_comprendre\\_toutes\\_les\\_disciplines\\_1418378364944.pdf?ID\\_FICHE=285956&INLINE=FALSE](https://www.pedagogie.ac-nantes.fr/medias/fichier/lire_et_comprendre_toutes_les_disciplines_1418378364944.pdf?ID_FICHE=285956&INLINE=FALSE)

fiche Eduscol Ressources pour travailler et évaluer la compréhension : <https://eduscol.education.fr/document/16342/download>

(ces ressources mentionnent des ouvrages utiles comme *Lector*, *lectrix* de Goigoux et Cèbe ...)

## Ressources académiques :

Site de lettres de l'académie de Grenoble <https://lettres-pedagogie.web.ac-grenoble.fr/cycle-3/livrets-actions-de-partage-de-lecture-du-groupe-t2l>

Appui de formation : entrée en labellisation « Tous auteurs lecteurs » (ex T2L)

