



**ACADÉMIE
DE GRENOBLE**

*Liberté
Égalité
Fraternité*

SIASEPP – SPS de Grenoble

**Service Inter-Académique de la Statistique,
De l'Évaluation, de la Prospective et de la Performance
Service Prospective et Statistique de Grenoble**

Mars 2023

Réf : n°2023-39

LIVRET

Formations sportives et bi-qualifiantes

**- Année scolaire 2022-2023 -
- Académie de Grenoble -**

Sommaire

<u>Introduction :</u>	pages 1 à 2
<u>Les sections sportives scolaires :</u>	page 3
- Carte des sections sportives en Collège et Lycée	pages 4 à 6
- Les sections sportives scolaires total académique	pages 7 à 8
- Les sections sportives scolaires par bassin de formation	pages 9 à 11
- Les sections sportives scolaires par établissement	pages 12 à 15
- Les sections sportives scolaires par sport	pages 16 à 19
<u>Les sections d'excellence sportive & « sportifs de Haut-Niveau » :</u>	page 20
- Carte des sections d'excellence sportive	page 21
- Les sections d'excellence sportive, par bassin de formation et par sport	page 22
- Les sections d'excellence sportive, par sport et par établissement	page 23
- Carte des « sportifs de Haut-Niveau »	page 24
- Les sections « sportifs de Haut-Niveau » par bassin de formation	page 25
- Les sections « sportifs de Haut-Niveau » par établissement	page 26
- Les sections « sportifs de Haut-Niveau » par sport	page 27
<u>Les formations bi-qualifiantes :</u>	page 28
- Carte des formations bi-qualifiantes	page 29
- Les formations bi-qualifiantes, par établissement et par sport	page 30



Formations sportives et bi-qualifiantes dans les établissements publics et privés sous-contrat de l'académie de Grenoble

Les sections sportives scolaires :

On dénombre **153 sections sportives** : 131 dans les établissements scolaires publics et 22 dans le privé sous-contrat à la rentrée 2022, avec **4 795 élèves**. Un établissement peut proposer plusieurs activités sportives.

Les sections sportives scolaires sont présentes dans 92 collèges publics, 21 collèges privés sous-contrat, 39 lycées publics et 1 lycée privé sous-contrat de l'académie.

33 activités sont pratiquées dans l'académie de Grenoble : **activités sportives aquatiques de pleine nature, activités sportives terrestre de pleine nature, activités sportives de montagne, athlétisme, aviron, badminton, basket-ball, biathlon, boules, boxe française, canoë et canoë-kayak, cyclisme, équitation, escalade, football, gymnastique, gymnastique aérobique, gymnastique artistique, handball, hockey sur glace, judo, lutttes, natation et activités sportives aquatiques, rugby, ski alpin, ski multi activités, ski nordique, spéléologie, tennis, tennis de table, triathlon, volley-ball et VTT.**

Toute ouverture de section sportive scolaire exige un partenariat avec une fédération sportive nationale ou avec ses structures déconcentrées localement.

Les élèves bénéficient au minimum de trois heures hebdomadaires d'entraînement, sans que soient, pour autant, négligés les programmes scolaires.

Les sections d'excellence sportive :

On dénombre **29 sections d'excellence sportive** : 28 dans les établissements scolaires publics et 1 dans le privé sous-contrat à la rentrée 2022, avec **783 élèves** et 10 activités dans l'académie de Grenoble : **aviron, biathlon, boules, escalade, football, handball, natation et activités sportives, rugby, ski alpin et ski multi activités.**

Les sections d'excellence sportive sont présentes dans 15 collèges publics, 1 collège privé sous-contrat et dans 13 lycées publics de l'académie.

Les sections d'excellence sportive, créées à la rentrée 2020, sont des dispositifs répondant aux besoins des élèves qui aspirent à accéder au haut niveau sportif.

Les élèves en section d'excellence sportive bénéficient de conditions d'aménagement de leur scolarité.

Les sections « sportifs de haut-niveau » :

On dénombre **22 sections « sportifs de haut-niveau »** : 18 dans les établissements scolaires publics et 4 dans le privé sous-contrat à la rentrée 2022, avec **499 élèves**. Un établissement peut proposer plusieurs activités sportives de haut-niveau.

Les sections « sportifs de haut-niveau » sont présentes dans 3 collèges publics, 2 collèges privés sous-contrat, 15 lycées publics et 2 lycées privés sous-contrat de l'académie.

13 activités sont pratiquées dans l'académie de Grenoble : **activités sportives sur rollers, badminton, basket-ball, escalade, handball, hockey sur glace, judo, rugby, saut à ski, ski alpin, ski multi activités, ski nordique et VTT.**

Les élèves accueillis dans ces sections doivent préalablement être inscrits par le ministère sur la liste des sportifs de haut-niveau. Ils bénéficient de conditions d'aménagement de leur scolarité.

Les formations bi-qualifiantes :

En 2022-2023, **719 élèves** ont choisi de se former à un diplôme d'état en plus de leur baccalauréat.

3 diplômes d'état sont proposés dans l'académie : **accompagnateur en montagne, ski alpin et ski nordique et 1 brevet national de pisteur secouriste.**

Ces formations bi-qualifiantes sont présentes dans 5 lycées publics de l'académie.

Unité secteur sportif :

Unité secteur sportif est un nouvel enseignement optionnel créé en expérimentation à la rentrée 2021 et pérennisé à la rentrée 2022.

Il vise une bi-qualification aux métiers du sport, il est proposé à des élèves de 1^{ère} dans les baccalauréats professionnels dont les référentiels présentent des compétences communes avec les unités 1 et 2 du brevet professionnel jeunesse et sports.

Seul le LPO Roger Frison Roche à Chamonix Mont Blanc accueille des élèves :

- A la rentrée 2021, 12 élèves scolarisés en baccalauréat professionnel 4 ans métiers du commerce et de la vente option A animation et gestion de l'espace commercial
- A la rentrée 2022, 16 élèves scolarisés en baccalauréat professionnel 4 ans métiers du commerce et de la vente option A animation et gestion de l'espace commercial



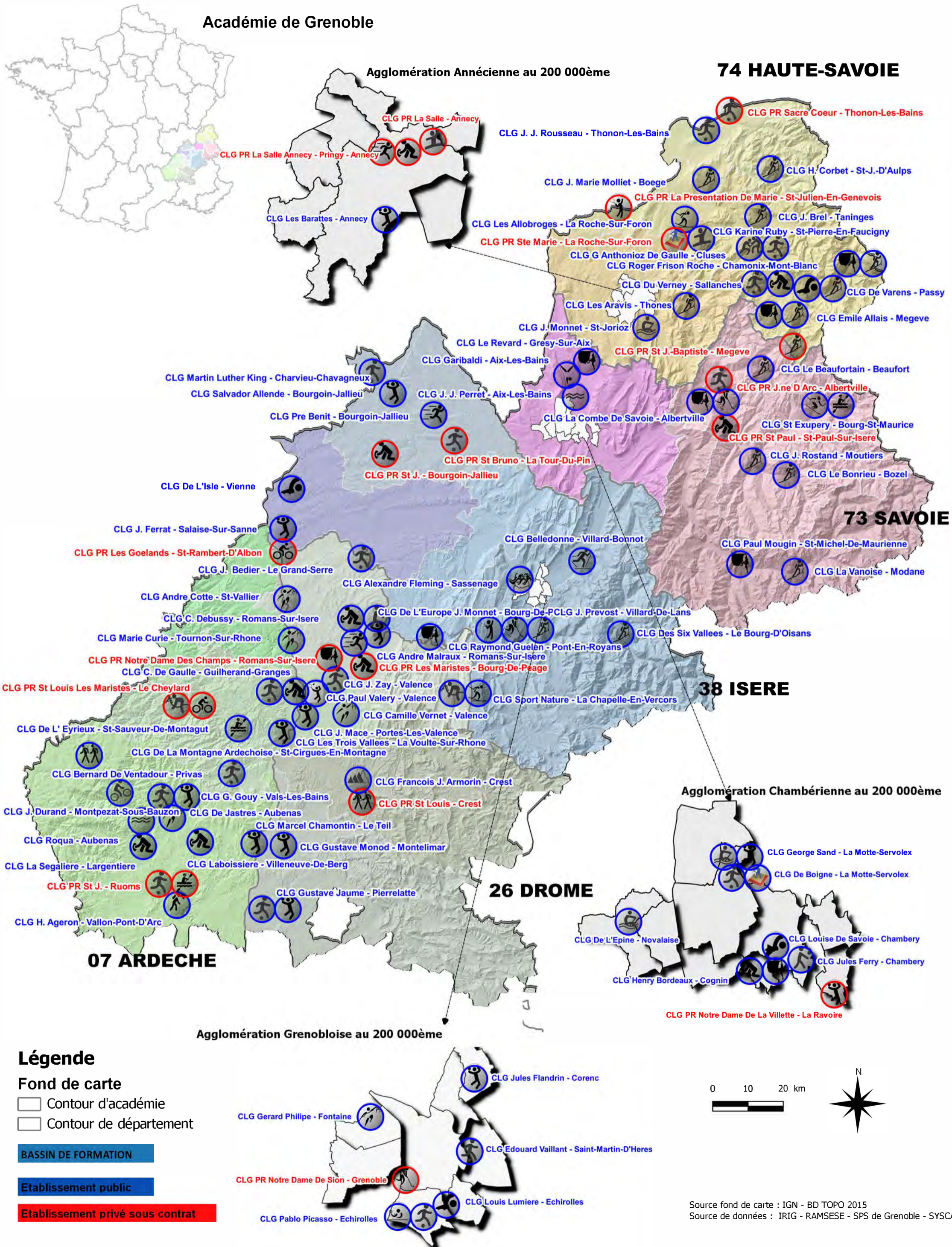
Les sections sportives scolaires



Sections sportives dans les collèges publics et privés sous-contrat

Année scolaire 2022-2023

Académie de Grenoble



Légende

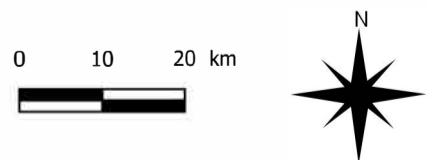
Fond de carte

- Contour d'académie
- Contour de département

BASSIN DE FORMATION

Etablissement public

Etablissement privé sous contrat



Source fond de carte : IGN - BD TOPO 2015
Source de données : IRIG - RAMSESE - SPS de Grenoble - SYSCA

Sections sportives en collège

-  ACTIVIT. SPORT. AQUATIQUES PLEINE NATURE
-  ACTIVITES SPORT.TERRESTRES PLEINE NATURE
-  ACTIVITES SPORTIVES DE MONTAGNE
-  ATHLETISME
-  AVIRON
-  BADMINTON
-  BASKET-BALL
-  BIATHLON
-  CANOE ET CANOE KAYAK
-  CYCLISME
-  EQUITATION
-  ESCALADE
-  FOOTBALL
-  GYMNASTIQUE ET GYMNASTIQUE ARTISTIQUE
-  GYMNASTIQUE AEROBIQUE

-  HANDBALL
-  HOCKEY SUR GLACE
-  JUDO
-  LUTTES
-  NATATION ET ACTIV.SPORTIV. AQUATIQUES
-  RUGBY
-  SKI ALPIN
-  SKI MULTIACTIVITES
-  SKI NORDIQUE
-  SPELEOLOGIE
-  TENNIS
-  TENNIS DE TABLE
-  TRIATHLON
-  VOLLEY BALL
-  VTT

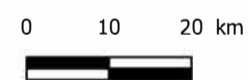
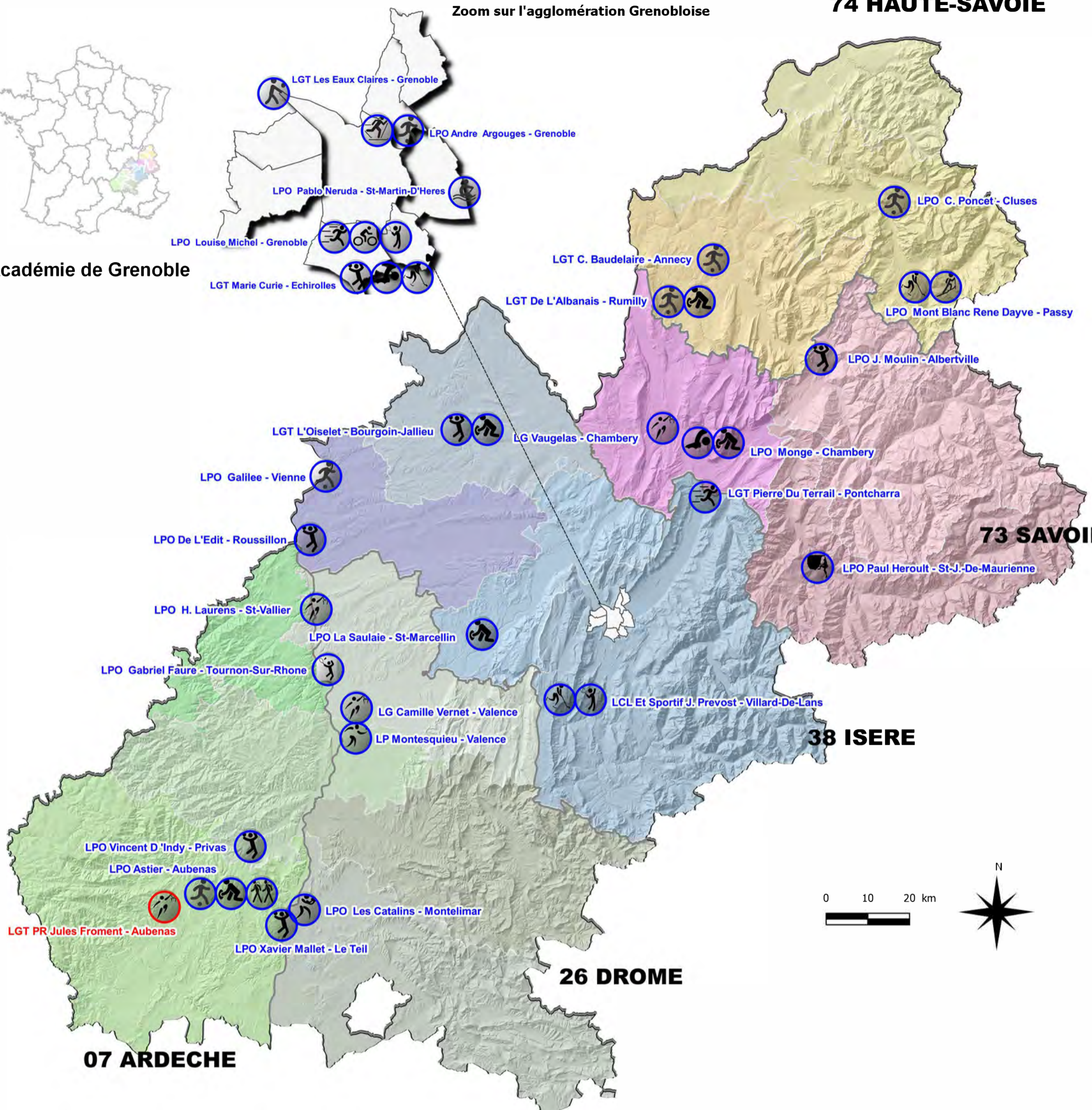
Sections sportives scolaires dans les lycées publics et privés sous-contrat

Année scolaire 2022-2023

Zoom sur l'agglomération Grenobloise

74 HAUTE-SAVOIE

Académie de Grenoble



Légende

Fond de carte

- Contour d'académie
- Contour de département

BASSIN DE FORMATION

Etablissement public

Etablissement privé sous contrat

Sections sportives en lycée

- | | | | |
|--|----------------------------|--|-------------------------------|
| | ACTIVITES SPORT.TERRESTRES | | FOOTBALL |
| | ATHLETISME | | HANDBALL |
| | AVIRON | | HOCKEY SUR GLACE |
| | BADMINTON | | NATATION ET ACTIV. AQUATIQUES |
| | BASKET-BALL | | RUGBY |
| | BOULES | | SKI MULTIACTIVITES |
| | BOXE FRANCAISE | | SKI NORDIQUE |
| | CYCLISME | | TENNIS |
| | ESCALADE | | VOLLEY BALL |

Source fond de carte : IGN - BD TOPO 2015
Source de données : RAMSESE - SPS de Grenoble - SYSCA

**Les effectifs d'élèves scolarisés en sections sportives scolaires par sport
Etablissements publics et privés sous-contrat - Académie de Grenoble - Rentrée 2022**

Sport	Collège				Total Collège	Voie G&T			Total Voie G&T	Voie Pro			Total Voie Pro	Total
	6EME	5EME	4EME	3EME		2ND G&T	1ERE G&T	TERM G&T		2NDE PRO	1ERE PRO	TERM PRO		
ACTIVIT. SPORT. AQUATIQUES PLEINE NATURE	14	24	22	29	89									89
ACTIVITES SPORT.TERRESTRES PLEINE NATURE	3	8	3	6	20	2			2	1			1	23
ACTIVITES SPORTIVES DE MONTAGNE		12	11	12	35									35
ATHLETISME	26	10	17	16	69	22	25	21	68					137
AVIRON	10	41	38	24	113		1		1					114
BADMINTON	4	9	7	5	25	7	2	11	20					45
BASKET-BALL	27	32	41	46	146	34	17	18	69					215
BIATHLON	12	8	7	2	29									29
BOULES				2	2					3		4	12	14
BOXE FRANCAISE											1	1	2	2
CANOE ET CANOE KAYAK		3	7	3	13									13
CYCLISME						2		2	4					4
EQUITATION	3	2	4	8	17									17
ESCALADE	34	42	38	28	142	3	9	6	18		1		1	161
FOOTBALL	133	113	141	109	496	49	38	32	119	7	2	1	10	625
GYMNASTIQUE AEROBIQUE	24	23	10	28	85									85
GYMNASTIQUE ARTISTIQUE	1	3	2	2	8									8
HANDBALL	80	123	94	96	393	74	70	73	217					610
HOCKEY SUR GLACE	15	13	13	10	51	25	14	19	58					109
JUDO	5	5	9	3	22									22
LUTTÉS		18	2	13	33									33
NATATION ET ACTIV.SPORTIV. AQUATIQUES	40	12	10	5	67	18	14	15	47					114
RUGBY	33	50	31	13	127	40	35	18	93	4	1	4	9	229
SKI ALPIN	28	28			56									56
SKI MULTI ACTIVITES	288	309	144	142	883	22	29	22	73					956
SKI NORDIQUE	5	2	4	4	15	6	12	5	23					38
SPELEOLOGIE			12	12	24									24
TENNIS	6	2	4	5	17	5	7	2	14					31
TENNIS DE TABLE		3	3	4	10									10
TRIATHLON	5	8	4	5	22									22
VOLLEY BALL	28	15	13	11	67	4	6	4	14					81
VTT	8	9	9	7	33									33
Total Public	832	927	700	650	3 109	313	279	248	840	15	10	10	35	3 984
ACTIVITES SPORT.TERRESTRES PLEINE NATURE		5	6	6	17									17
ATHLETISME	30	23	24	14	91									91
BASKET-BALL						15	6	4	25					25
CANOE ET CANOE KAYAK	8	2	2	3	15									15
CYCLISME	7	16	7	9	39									39
EQUITATION	8	11	7	5	31									31
ESCALADE	6	6	5	4	21									21
FOOTBALL	14	41	32	23	110									110
GYMNASTIQUE	29	29	30	27	115									115
HANDBALL	30	30	32	41	133									133
HOCKEY SUR GLACE	14	15	10	10	49									49
JUDO			4	2	6									6
RUGBY	15	24	30	21	90									90
SKI MULTI ACTIVITES		21	26	9	56									56
TENNIS	3	1	6	3	13									13
Total Privé sous-contrat	164	224	221	177	786	15	6	4	25					811

**Les effectifs d'élèves scolarisés en sections sportives scolaires par sport
Etablissements publics et privés sous-contrat - Académie de Grenoble - Rentrée 2022**

Sport	Collège				Total Collège	Voie G&T			Total Voie G&T	Voie Pro			Total Voie Pro	Total
	6EME	5EME	4EME	3EME		2ND G&T	1ERE G&T	TERM G&T		2NDE PRO	1ERE PRO	TERM PRO		
ACTIVIT. SPORT. AQUATIQUES PLEINE NATURE	14	24	22	29	89									89
ACTIVITES SPORT.TERRESTRES PLEINE NATURE	3	13	9	12	37	2			2	1			1	40
ACTIVITES SPORTIVES DE MONTAGNE		12	11	12	35									35
ATHLETISME	56	33	41	30	160	22	25	21	68					228
AVIRON	10	41	38	24	113		1		1					114
BADMINTON	4	9	7	5	25	7	2	11	20					45
BASKET-BALL	27	32	41	46	146	49	23	22	94					240
BIATHLON	12	8	7	2	29									29
BOULES				2	2					3	5	4	12	14
BOXE FRANCAISE											1	1	2	2
CANOE ET CANOE KAYAK	8	5	9	6	28									28
CYCLISME	7	16	7	9	39	2		2	4					43
EQUITATION	11	13	11	13	48									48
ESCALADE	40	48	43	32	163	3	9	6	18		1		1	182
FOOTBALL	147	154	173	132	606	49	38	32	119	7	2	1	10	735
GYMNASTIQUE	29	29	30	27	115									115
GYMNASTIQUE AEROBIQUE	24	23	10	28	85									85
GYMNASTIQUE ARTISTIQUE	1	3	2	2	8									8
HANDBALL	110	153	126	137	526	74	70	73	217					743
HOCKEY SUR GLACE	29	28	23	20	100	25	14	19	58					158
JUDO	5	5	13	5	28									28
LUTTES		18	2	13	33									33
NATATION ET ACTIV.SPORTIV. AQUATIQUES	40	12	10	5	67	18	14	15	47					114
RUGBY	48	74	61	34	217	40	35	18	93	4	1	4	9	319
SKI ALPIN	28	28			56									56
SKI MULTI ACTIVITES	288	330	170	151	939	22	29	22	73					1 012
SKI NORDIQUE	5	2	4	4	15	6	12	5	23					38
SPELEOLOGIE			12	12	24									24
TENNIS	9	3	10	8	30	5	7	2	14					44
TENNIS DE TABLE		3	3	4	10									10
TRIATHLON	5	8	4	5	22									22
VOLLEY BALL	28	15	13	11	67	4	6	4	14					81
VTT	8	9	9	7	33									33
Total Public + Privé sous-contrat	996	1 151	921	827	3 895	328	285	252	865	15	10	10	35	4 795

**Les effectifs d'élèves scolarisés en sections sportives scolaires par bassin de formation et par sport
Etablissements publics et privés sous contrat - Académie de Grenoble - Rentrée 2022**

Bassin	Secteur	Sport	Collège				Total Collège	Voie G&T			Total Voie G&T	Voie Pro			Total Voie Pro	Total
			6EME	5EME	4EME	3EME		2ND G&T	1ERE G&T	TERM G&T		2NDE PRO	1ERE PRO	TERM PRO		
ARDECHE MERIDIONALE	Public	ACTIVIT. SPORT. AQUATIQUES PLEINE NATURE			16	16	32									32
		ACTIVITES SPORT.TERRESTRES PLEINE NATURE	3	8	3	6	20	2			2	1			1	23
		BASKET-BALL	3	7	6	12	28									28
		FOOTBALL	7	3	15	7	32	2			2	1	1		2	36
		HANDBALL	18	17	21	16	72	13	13	10	36					108
		RUGBY	15	21	6		42		1	1	2	1		4	5	49
		SPELEOLOGIE			12	12	24									24
	VTT	8	9	9	7	33									33	
	Total Public	54	65	88	76	283	17	14	11	42	3	1	4	8	333	
	Privé sous-contrat	BASKET-BALL						15	6	4	25					25
		CANOE ET CANOE KAYAK	8	2	2	3	15									15
FOOTBALL		9	19	7	6	41									41	
Total Privé sous-contrat	17	21	9	9	56	15	6	4	25					81		
Total ARDECHE MERIDIONALE			71	86	97	85	339	32	20	15	67	3	1	4	8	414
ARDECHE VERTE	Public	BADMINTON						7	2	11	20					20
		BASKET-BALL	6	5	13	7	31									31
	Total Public	6	5	13	7	31	7	2	11	20					51	
Total ARDECHE VERTE			6	5	13	7	31	7	2	11	20				51	
DROME ARDECHE CENTRE	Public	BADMINTON	4	9	7	5	25									25
		BASKET-BALL	5	4	6	10	25	15	5	8	28					53
		BOULES				2	2					3	5	4	12	14
		CANOE ET CANOE KAYAK		3	4	2	9									9
		FOOTBALL	30	32	39	25	126									126
		HANDBALL		19	13	20	52	15	11	17	43					95
		RUGBY	4	10	4	2	20									20
	Total Public	43	77	73	66	259	30	16	25	71	3	5	4	12	342	
	Privé sous-contrat	CYCLISME	5	10	6	4	25									25
		EQUITATION	8	11	7	5	31									31
Total Privé sous-contrat	13	21	13	9	56									56		
Total DROME ARDECHE CENTRE			56	98	86	75	315	30	16	25	71	3	5	4	12	398
DROME DES COLLINES	Public	ATHLETISME	7	5	5	5	22									22
		BASKET-BALL	6	7	7	7	27	7	8	6	21					48
		BIATHLON		3	4	2	9									9
		EQUITATION	3	2	4	8	17									17
		FOOTBALL	11	10	13	10	44									44
		HANDBALL	8	2	8	4	22									22
		RUGBY	10	15	15	6	46									46
	VOLLEY BALL	10	10	6	9	35									35	
	Total Public	55	54	62	51	222	7	8	6	21					243	
	Privé sous-contrat	CYCLISME	2	6	1	5	14									14
ESCALADE		6	6	5	4	21									21	
RUGBY			16	11	4	31									31	
Total Privé sous-contrat	8	28	17	13	66									66		
Total DROME DES COLLINES			63	82	79	64	288	7	8	6	21				309	
SUD DROME	Public	BOXE FRANCAISE											1	1	2	2
		FOOTBALL	8	9	9	5	31									31
		HANDBALL	5	20	15	18	58									58
	Total Public	13	29	24	23	89							1	1	2	91
Total SUD DROME			13	29	24	23	89						1	1	2	91
VALLEE DE LA DROME	Public	ACTIVITES SPORTIVES DE MONTAGNE		12	11	12	35									35
		Total Public		12	11	12	35									35
	Privé sous-contrat	ACTIVITES SPORT.TERRESTRES PLEINE NATURE		5	6	6	17									17
		Total Privé sous-contrat		5	6	6	17									17
Total VALLEE DE LA DROME				17	17	18	52								52	

**Les effectifs d'élèves scolarisés en sections sportives scolaires par bassin de formation et par sport
Etablissements publics et privés sous contrat - Académie de Grenoble - Rentrée 2022**

Bassin	Secteur	Sport	Collège				Total Collège	Voie G&T			Total Voie G&T	Voie Pro			Total Voie Pro	Total
			6EME	5EME	4EME	3EME		2ND G&T	1ERE G&T	TERM G&T		2NDE PRO	1ERE PRO	TERM PRO		
BASSIN GRENOBLOIS	Public	ATHLETISME						22	25	21	68				68	
		AVIRON							1		1				1	
		BASKET-BALL	7	9	9	10	35								35	
		CYCLISME						2		2	4				4	
		FOOTBALL	21	4	12	8	45	9			9				54	
		HANDBALL	9	13	9	5	36	17	12	13	42				78	
		HOCKEY SUR GLACE	10	10	10	7	37	20	12	18	50				87	
		NATATION ET ACTIV.SPORTIV. AQUATIQUES	1				1	9	7	3	19				20	
		SKI MULTI ACTIVITES	60	48	44	37	189								189	
		SKI NORDIQUE	5	2	4	4	15	6	12	5	23				38	
		TENNIS	6	2	4	5	17	5	7	2	14				31	
		TENNIS DE TABLE		3	3	4	10								10	
		TRIATHLON	5	8	4	5	22								22	
		VOLLEY BALL						4	6	4	14				14	
Total Public			124	99	99	85	407	94	82	68	244			651		
Privé sous-contrat	HOCKEY SUR GLACE	14	15	10	10	49								49		
Total Privé sous-contrat			14	15	10	10	49							49		
Total BASSIN GRENOBLOIS			138	114	109	95	456	94	82	68	244			700		
CENTRE ISERE	Public	ESCALADE	6	6	6	6	24							24		
		RUGBY						14	9	6	29	2		2	31	
		Total Public	6	6	6	6	24	14	9	6	29	2		2	55	
Total CENTRE ISERE			6	6	6	6	24	14	9	6	29	2		2	55	
ISERE RHODANIENNE	Public	FOOTBALL						4	2	6	12			12		
		HANDBALL	10	10	11	10	41			3	3			44		
		NATATION ET ACTIV.SPORTIV. AQUATIQUES	30	3			33							33		
		Total Public	40	13	11	10	74	4	2	9	15				89	
Total ISERE RHODANIENNE			40	13	11	10	74	4	2	9	15			89		
NORD ISERE	Public	ATHLETISME	19	5	12	11	47							47		
		FOOTBALL	10	8			18							18		
		HANDBALL	14	14	12	12	52	22	22	24	68			120		
		RUGBY						13	17	3	33			33		
	Total Public	43	27	24	23	117	35	39	27	101				218		
	Privé sous-contrat	FOOTBALL		5	10	6	21							21		
RUGBY			7	8	15								15			
Total Privé sous-contrat				5	17	14	36							36		
Total NORD ISERE			43	32	41	37	153	35	39	27	101			254		
ALBERTVILLE	Public	CANOE ET CANOE KAYAK			3	1	4							4		
		ESCALADE	4	4	6	4	18							18		
		HANDBALL						7	12	6	25			25		
		HOCKEY SUR GLACE	5	3	3	3	14							14		
		SKI ALPIN	28	28			56							56		
		SKI MULTI ACTIVITES	51	50	1		102							102		
	Total Public	88	85	13	8	194	7	12	6	25				219		
	Privé sous-contrat	FOOTBALL	5	4	3		12							12		
	RUGBY	6	2	5	4	17								17		
Total Privé sous-contrat			11	6	8	4	29							29		
Total ALBERTVILLE			99	91	21	12	223	7	12	6	25			248		

**Les effectifs d'élèves scolarisés en sections sportives scolaires par bassin de formation et par sport
Etablissements publics et privés sous contrat - Académie de Grenoble - Rentrée 2022**

Bassin	Secteur	Sport	Collège				Total Collège	Voie G&T			Total Voie G&T	Voie Pro			Total Voie Pro	Total
			6EME	5EME	4EME	3EME		2ND G&T	1ERE G&T	TERM G&T		2NDE PRO	1ERE PRO	TERM PRO		
CHAMBERY	Public	ACTIVIT. SPORT. AQUATIQUES PLEINE NATURE	14	24	6	13	57									57
		AVIRON	10	34	31	17	92									92
		BASKET-BALL						12	4	4	20					20
		ESCALADE	4	16	15	8	43									43
		FOOTBALL	14	11	6	13	44									44
		GYMNASTIQUE AEROBIQUE	24	23	10	28	85									85
		HANDBALL	13	20	5	8	46									46
		JUDO	5	5	9	3	22									22
		NATATION ET ACTIV.SPORTIV. AQUATIQUES	5	6	6	3	20	9	7	12	28					48
		RUGBY	2	2	3	3	10	7	3	4	14	1	1		2	26
		SKI MULTI ACTIVITES	19	12			31									31
VOLLEY BALL	18	5	7	2	32									32		
Total Public			128	158	98	98	482	28	14	20	62	1	1	2	546	
Privé sous-contrat	HANDBALL	30	30	32	41	133									133	
Total Privé sous-contrat			30	30	32	41	133								133	
Total CHAMBERY			158	188	130	139	615	28	14	20	62	1	1	2	679	
MAURIENNE	Public	ESCALADE	4	6	6	4	20	3	9	6	18		1		1	39
		SKI MULTI ACTIVITES	17	20			37									37
		Total Public	21	26	6	4	57	3	9	6	18		1		1	76
Total MAURIENNE			21	26	6	4	57	3	9	6	18		1		1	76
ALBANAIS ANNECIEN	Public	AVIRON		7	7	7	21								21	
		FOOTBALL	12	16	14	7	49	15	26	16	57				106	
		HANDBALL	3	8		3	14								14	
		RUGBY						6	5	4	15				15	
		SKI MULTI ACTIVITES		27	9	10	46								46	
	Total Public	15	58	30	27	130	21	31	20	72					202	
	Privé sous-contrat	ATHLETISME	30	23	24	14	91								91	
GYMNASTIQUE	29	29	30	27	115									115		
RUGBY	9	6	7	5	27									27		
Total Privé sous-contrat			68	58	61	46	233								233	
Total ALBANAIS ANNECIEN			83	116	91	73	363	21	31	20	72				435	
CHABLAIS	Public	FOOTBALL	5	7	15	23	50								50	
		SKI MULTI ACTIVITES	22	25	12	14	73								73	
		Total Public	27	32	27	37	123								123	
	Privé sous-contrat	FOOTBALL		13	12	11	36								36	
Total Privé sous-contrat				13	12	11	36							36		
Total CHABLAIS			27	45	39	48	159								159	
GENEVOIS HAUT SAVOYARD	Public	SKI MULTI ACTIVITES	21	19	21	18	79								79	
		Total Public	21	19	21	18	79								79	
	Privé sous-contrat	TENNIS	3	1	6	3	13								13	
Total Privé sous-contrat			3	1	6	3	13								13	
Total GENEVOIS HAUT SAVOYARD			24	20	27	21	92								92	
PAYS DU MONT BLANC	Public	BIATHLON	12	5	3		20								20	
		ESCALADE	16	10	5	6	37								37	
		FOOTBALL	15	13	18	11	57	19	10	10	39	6	1	1	8	104
		GYMNASTIQUE ARTISTIQUE	1	3	2	2	8									8
		HOCKEY SUR GLACE						5	2	1	8					8
		LUTTES		18	2	13	33									33
		NATATION ET ACTIV.SPORTIV. AQUATIQUES	4	3	4	2	13									13
		RUGBY	2	2	3	2	9									9
	SKI MULTI ACTIVITES	98	108	57	63	326	22	29	22	73					399	
	Total Public			148	162	94	99	503	46	41	33	120	6	1	1	8
Privé sous-contrat	JUDO			4	2	6								6		
SKI MULTI ACTIVITES		21	26	9	56									56		
Total Privé sous-contrat				21	30	11	62							62		
Total PAYS DU MONT BLANC			148	183	124	110	565	46	41	33	120	6	1	1	8	693

Les effectifs d'élèves scolarisés en sections sportives scolaires par établissement et par sport
Etablissements publics - Académie de Grenoble - Rentrée 2022

N°	Etablissement	Commune	Sport	Collège				Total Collège	Voie G&T			Total Voie G&T	Voie Pro			Total Voie Pro	Total
				6EME	5EME	4EME	3EME		2ND G&T	1ERE G&T	TERM G&T		2NDE PRO	1ERE PRO	TERM PRO		
0070004S	LPO ASTIER	AUBENAS	ACTIVITES SPORT.TERRESTRES PLEINE NATURE						2			2	1			1	3
			FOOTBALL						2			2	1			2	4
			RUGBY							1	1	2	1		4	5	7
0071169H	CLG ROQUA	AUBENAS	ACTIVIT. SPORT. AQUATIQUES PLEINE NATURE			16	16	32									32
0071245R	CLG DE JASTRES	AUBENAS	BASKET-BALL	3	7	6	12	28									28
0070011Z	CLG CHARLES DE GAULLE	GUILHERAND-GRANGES	FOOTBALL	5	9	9	6	29									29
			RUGBY	4	10	4	2	20									20
0070042H	CLG LES TROIS VALLEES	LA VOULTE-SUR-RHONE	HANDBALL			10	9	19									19
0070017F	CLG LA SEGALIERE	LARGENTIERE	RUGBY	11	9			20									20
0070847H	CLG MARCEL CHAMONTIN	LE TEIL	HANDBALL	17	10	15	10	52									52
0071351F	LPO XAVIER MALLET	LE TEIL	HANDBALL						13	13	10	36					36
0070018G	CLG JOSEPH DURAND	MONTPEZAT-SOUS-BAUZON	VTT	8	9	9	7	33									33
0070021K	LPO VINCENT D 'INDY	PRIVAS	HANDBALL						15	11	17	43					43
0071246S	CLG BERNARD DE VENTADOUR	PRIVAS	FOOTBALL	13	12	13	6	44									44
0070024N	CLG DE LA MONTAGNE ARDECHOISE	SAINT-CIRGUES-EN-MONTAGNE	ACTIVITES SPORT.TERRESTRES PLEINE NATURE	3	8	3	6	20									20
0070025P	CLG DE L' EYRIEUX	SAINT-SAUVEUR-DE-MONTAGUT	CANOE ET CANOE KAYAK		3	4	2	9									9
0070029U	LPO METIER GABRIEL FAURE	TOURNON-SUR-RHONE	BADMINTON						7	2	11	20					20
0070848J	CLG MARIE CURIE	TOURNON-SUR-RHONE	BASKET-BALL	6	5	13	7	31									31
0070035A	CLG HENRI AGERON	VALLON-PONT-D'ARC	SPELEOLOGIE			12	12	24									24
0070846G	CLG GEORGES GOUY	VALS-LES-BAINS	FOOTBALL	7	3	15	7	32									32
			HANDBALL	1	7	6	6	20									20
0070040F	CLG LABOISSIERE	VILLENEUVE-DE-BERG	RUGBY	4	12	6		22									22
Total Ardeche				82	104	141	108	435	39	27	39	105	3	1	4	8	548
0260001K	CLG DE L'EUROPE JEAN MONNET	BOURG-DE-PEAGE	HANDBALL	8	2	8	4	22									22
0261092W	CLG FRANCOIS JEAN ARMORIN	CREST	ACTIVITES SPORTIVES DE MONTAGNE		12	11	12	35									35
0260004N	CLG SPORT NATURE	LA CHAPELLE-EN-VERCORS	BIATHLON		3	4	2	9									9
			EQUITATION	3	2	4	8	17									17
0260011W	CLG JOSEPH BEDIER	LE GRAND-SERRE	FOOTBALL	11	10	13	10	44									44
0260113G	LPO METIER LES CATALINS	MONTLIMAR	BOXE FRANCAISE										1	1	2		2
0260789S	CLG GUSTAVE MONOD	MONTLIMAR	HANDBALL	5	11	11	14	41									41
0261090U	CLG GUSTAVE JAUME	PIERRELATTE	FOOTBALL	8	9	9	5	31									31
			HANDBALL		9	4	4	17									17
0260021G	CLG JEAN MACE	PORTES-LES-VALENCE	HANDBALL		19	3	11	33									33
0260115J	CLG CLAUDE DEBUSSY	ROMANS-SUR-ISERE	RUGBY	10	15	15	6	46									46
			VOLLEY BALL	10	10	6	9	35									35
0260997T	CLG ANDRE MALRAUX	ROMANS-SUR-ISERE	ATHLETISME	7	5	5	5	22									22
0260032U	CLG ANDRE COTTE	SAINT-VALLIER	BASKET-BALL	6	7	7	7	27									27
0261397C	LPO METIER HENRI LAURENS	SAINT-VALLIER	BASKET-BALL						7	8	6	21					21
0260035X	LG CAMILLE VERNET	VALENCE	BASKET-BALL						15	5	8	28					28
0260049M	CLG JEAN ZAY	VALENCE	FOOTBALL	12	11	17	13	53									53
0260116K	LP MONTESQUIEU	VALENCE	BOULES				2	2					3	5	4	12	14
0260117L	CLG PAUL VALERY	VALENCE	BADMINTON	4	9	7	5	25									25
0261095Z	CLG CAMILLE VERNET	VALENCE	BASKET-BALL	5	4	6	10	25									25
Total Drôme				89	138	130	127	484	22	13	14	49	3	6	5	14	547

Les effectifs d'élèves scolarisés en sections sportives scolaires par établissement et par sport
Etablissements publics - Académie de Grenoble - Rentrée 2022

N°	Etablissement	Commune	Sport	Collège				Total Collège	Voie G&T			Total Voie G&T	Voie Pro			Total Voie Pro	Total
				6EME	5EME	4EME	3EME		2ND G&T	1ERE G&T	TERM G&T		2NDE PRO	1ERE PRO	TERM PRO		
0380008C	LGT L'OISELET	BOURGOIN-JALLIEU	HANDBALL RUGBY						22	22	24	68					68
									13	17	3	33					33
0380111P	CLG PRE BENIT	BOURGOIN-JALLIEU	ATHLETISME	19	5	12	11	47									47
0382174G	CLG SALVADOR ALLENDE	BOURGOIN-JALLIEU	HANDBALL	14	14	12	12	52									52
0380011F	CLG MARTIN LUTHER KING	CHARVIEU-CHAVAGNEUX	FOOTBALL	10	8			18									18
0382041M	CLG JULES FLANDRIN	CORENC	HANDBALL	9	13	9	5	36									36
0380021S	CLG LOUIS LUMIERE	ECHIROLLES	NATATION ET ACTIV.SPORTIV. AQUATIQUES	1				1									1
0382044R	CLG PABLO PICASSO	ECHIROLLES	FOOTBALL TENNIS DE TABLE	9	3	11	4	27									27
						3	4	10									10
0382920T	LGT MARIE CURIE	ECHIROLLES	HANDBALL HOCKEY SUR GLACE NATATION ET ACTIV.SPORTIV. AQUATIQUES						17	12	13	42					42
									14	2	9	25					25
									9	7	3	19					19
0381810L	CLG GERARD PHILPE	FONTAINE	BASKET-BALL	7	9	9	10	35									35
0380029A	LGT LES EAUX CLAIRES	GRENOBLE	VOLLEY BALL						4	6	4	14					14
0380034F	LPO METIER LOUISE MICHEL	GRENOBLE	ATHLETISME CYCLISME TENNIS						2	1	3	4					4
											2	4					4
										1		1					1
0381603L	LPO ANDRE ARGOGUES	GRENOBLE	FOOTBALL SKI NORDIQUE						9			9					9
									6	12	5	23					23
0380007B	CLG DES SIX VALLEES	LE BOURG-D'OISANS	SKI MULTI ACTIVITES	22	19	33	25	99									99
0382270L	LGT PIERRE DU TERRAIL	PONTCHARRA	ATHLETISME						22	24	18	64					64
0380055D	CLG RAYMOND GUELEN	PONT-EN-ROYANS	ESCALADE	6	6	6	6	24									24
0381599G	LPO DE L'EDIT	ROUSSILLON	HANDBALL														
0380063M	LPO LA SAULIAE	SAINT-MARCELLIN	RUGBY						14	9	6	29	2			2	31
0380357G	CLG EDOUARD VAILLANT	SAINT-MARTIN-D'HERES	FOOTBALL	12	1	1	4	18									18
0382203N	LPO METIER PABLO NERUDA	SAINT-MARTIN-D'HERES	AVIRON							1		1					1
0383253E	CLG JEAN FERRAT	SALAISE-SUR-SANNE	HANDBALL	10	10	11	10	41									41
0382098Z	CLG ALEXANDRE FLEMING	SASSENAGE	TRIATHLON	5	8	4	5	22									22
0380083J	LPO METIER GALILEE	VIENNE	FOOTBALL						4	2	6	12					12
0382430K	CLG DE L'ISLE	VIENNE	NATATION ET ACTIV.SPORTIV. AQUATIQUES	30	3			33									33
0381778B	CLG BELLEDONNE	VILLARD-BONNOT	SKI NORDIQUE	5	2	4	4	15									15
0380097Z	LCL ET SPORTIF JEAN PREVOST	VILLARD-DE-LANS	HOCKEY SUR GLACE TENNIS						6	10	9	25					25
									5	6	2	13					13
0382429J	CLG JEAN PREVOST	VILLARD-DE-LANS	HOCKEY SUR GLACE SKI MULTI ACTIVITES TENNIS	10	10	10	7	37									37
				38	29	11	12	90									90
				6	2	4	5	17									17
Total Isère				213	145	140	124	622	147	132	110	389	2			2	1013
0731041K	CLG GARIBALDI	AIX-LES-BAINS	GYMNASTIQUE AEROBIQUE	24	23	10	28	85									85
0731204M	CLG JEAN JACQUES PERRET	AIX-LES-BAINS	ACTIVIT. SPORT. AQUATIQUES PLEINE NATURE	14	24	6	13	57									57
0730005J	LPO JEAN MOULIN	ALBERTVILLE	HANDBALL						7	12	6	25					25
0730904L	CLG LA COMBE DE SAVOIE	ALBERTVILLE	ESCALADE HOCKEY SUR GLACE	4	4	6	4	18									18
				5	3	3	3	14									14
0730007L	CLG LE BEAUFORTAIN	BEAUFORT	SKI MULTI ACTIVITES	23	8			31									31
0730009N	CLG SAINT EXUPERY	BOURG-SAINT-MAURICE	CANOE ET CANOE KAYAK SKI ALPIN			3	1	4									4
				28	28			56									56
0730010P	CLG LE BONRIEU	BOZEL	SKI MULTI ACTIVITES	12	17			29									29
0730013T	LG VAUGELAS	CHAMBERY	BASKET-BALL						12	4	4	20					20
0730016W	LPO METIER MONGE	CHAMBERY	NATATION ET ACTIV.SPORTIV. AQUATIQUES						9	7	12	28					28
0730902J	CLG LOUISE DE SAVOIE	CHAMBERY	RUGBY						7	3	4	14	1	1		2	16
0731042L	CLG JULES FERRY	CHAMBERY	NATATION ET ACTIV.SPORTIV. AQUATIQUES	5	6	6	3	20									20
0731042L	CLG JULES FERRY	CHAMBERY	VOLLEY BALL	18	5	7	2	32									32
0731113N	CLG HENRY BORDEAUX	COGNIN	ESCALADE RUGBY	4	10	6	4	24									24
				2	2	3	3	10									10
0731521G	CLG LE REVARD	GRESY-SUR-AIX	ESCALADE		6	9	4	19									19
0730028J	CLG DE BOIGNE	LA MOTTE-SERVOLEX	FOOTBALL JUDO	14	11	6	13	44									44
				5	5	9	3	22									22
0731441V	CLG GEORGE SAND	LA MOTTE-SERVOLEX	AVIRON HANDBALL	10	21	16	8	55									55
				13	20	5	8	46									46
0730049G	CLG LA VANOISE	MODANE	SKI MULTI ACTIVITES	17	20			37									37
0730008M	CLG JEAN ROSTAND	MOUTIERS	SKI MULTI ACTIVITES	16	25	1		42									42
0730031M	CLG DE L'EPINE	NOVALAISE	AVIRON		13	15	9	37									37
0730810J	CLG JOSEPH ET XAVIER DE MAISTRE	SAINT-ALBAN-LEYSSE	SKI MULTI ACTIVITES	19	12			31									31
0730037U	LPO PAUL HEROULT	SAINT-JEAN-DE-MAURIENNE	ESCALADE						3	9	6	18		1		1	19
0730984Y	CLG PAUL MOUGIN	SAINT-MICHEL-DE-MAURIENNE	ESCALADE	4	6	6	4	20									20
Total Savoie				237	269	117	110	733	38	35	32	105	1	2	3	841	

**Les effectifs d'élèves scolarisés en sections sportives scolaires par établissement et par sport
Etablissements publics - Académie de Grenoble - Rentrée 2022**

N°	Etablissement	Commune	Sport	Collège				Total Collège	Voie G&T			Total Voie G&T	Voie Pro			Total Voie Pro	Total
				6EME	5EME	4EME	3EME		2ND G&T	1ERE G&T	TERM G&T		2NDE PRO	1ERE PRO	TERM PRO		
0740071A	CLG EVIRE	ANNECY	FOOTBALL	12	16	14	7	49									49
0740930J	CLG LES BARATTES	ANNECY	HANDBALL	3	8		3	14									14
0741418P	LGT CHARLES BAUDELAIRE	ANNECY	FOOTBALL						6	14	11	31					31
0740048A	CLG JEAN MARIE MOLLIET	BOEGE	SKI MULTI ACTIVITES	21	19	21	18	79									79
0741116L	CLG ROGER FRISON ROCHE	CHAMONIX-MONT-BLANC	ESCALADE	5	5	3	4	17									17
			SKI MULTI ACTIVITES	32	29	21	21	103									103
0740017S	LPO METIER CHARLES PONCET	CLUSES	FOOTBALL						19	10	10	39	6	1	1	8	47
0740911N	CLG G ANTHONIOZ DE GAULLE	CLUSES	FOOTBALL	9	8	11	6	34									34
			LUITTES		18	2	13	33									
0740931K	CLG LES ALLOBROGES	LA ROCHE-SUR-FORON	BIATHLON	12	5	3		20									20
0740026B	CLG EMILE ALLAIS	MEGEVE	ESCALADE	11	5	2	2	20									20
			SKI MULTI ACTIVITES	18	23	20	25	86									86
0740027C	LPO METIER MONT BLANC RENE DAYVE	PASSY	HOCKEY SUR GLACE						5	2	1	8					8
			SKI MULTI ACTIVITES						22	29	22	73					73
0740263J	CLG DE VARENS	PASSY	NATATION ET ACTIV.SPORTIV. AQUATIQUES	4	3	4	2	13									13
			SKI MULTI ACTIVITES	8	20			28									
0741532N	LGT DE L'ALBANAIS	RUMILLY	FOOTBALL						9	12	5	26					26
			RUGBY						6	5	4	15					15
0740034K	CLG HENRI CORBET	SAINT-JEAN-D'AULPS	SKI MULTI ACTIVITES	22	25	12	14	73									73
0740036M	CLG JEAN MONNET	SAINT-JORIOZ	AVIRON		7	7	7	21									21
0741665H	CLG KARINE RUBY	SAINT-PIERRE-EN-FAUCIGNY	GYMNASTIQUE ARTISTIQUE	1	3	2	2	8									8
0740039R	CLG DU VERNEY	SALLANCHES	FOOTBALL	6	5	7	5	23									23
			RUGBY	2	2	3	2	9									9
0740043V	CLG JACQUES BREL	TANINGES	SKI MULTI ACTIVITES	40	36	16	17	109									109
0741187N	CLG LES ARAVIS	THONES	SKI MULTI ACTIVITES		27	9	10	46									46
0741227G	CLG JEAN JACQUES ROUSSEAU	THONON-LES-BAINS	FOOTBALL	5	7	15	23	50									50
Total Haute-Savoie				211	271	172	181	835	67	72	53	192	6	1	1	8	1 035
Total établissements publics				832	927	700	650	3 109	313	279	248	840	15	10	10	35	3 984

**Les effectifs d'élèves scolarisés en sections sportives scolaires par établissement et par sport
Etablissements privés sous-contrat - Académie de Grenoble - Rentrée 2022**

N°	Etablissement	Commune	Sport	Collège				Total Collège	Voie G&T			Total Voie G&T	Total
				6EME	5EME	4EME	3EME		2ND G&T	1ERE G&T	TERM G&T		
0070064G	LGT PR JULES FROMENT	AUBENAS	BASKET-BALL						15	6	4	25	25
				5	10	6	4	25					25
0070861Y	CLG PR SAINT LOUIS LES MARISTES	LE CHEYLARD	CYCLISME	8	11	7	5	31					31
			EQUITATION										
				8	2	2	3	15					15
0070863A	CLG PR SAINT JOSEPH	RUOMS	CANOE ET CANOE KAYAK	9	19	7	6	41					41
			FOOTBALL										
Total Ardèche				30	42	22	18	112	15	6	4	25	137
0260090G	CLG PR LES MARISTES	BOURG-DE-PEAGE	RUGBY		16	11	4	31					31
0260945L	CLG PR SAINT LOUIS	CREST	ACTIVITES SPORT.TERRESTRES PLEINE NATURE		5	6	6	17					17
0260067G	CLG PR NOTRE DAME DES CHAMPS	ROMANS-SUR-ISERE	ESCALADE	6	6	5	4	21					21
0260101U	CLG PR LES GOELANDS	SAINT-RAMBERT-D'ALBON	CYCLISME	2	6	1	5	14					14
Total Drôme				8	33	23	19	83					83
0381687C	CLG PR SAINT JOSEPH	BOURGOIN-JALLIEU	RUGBY			7	8	15					15
0381667F	CLG PR NOTRE DAME DE SION	GRENOBLE	HOCKEY SUR GLACE	14	15	10	10	49					49
0381706Y	CLG PR SAINT BRUNO	LA TOUR-DU-PIN	FOOTBALL		5	10	6	21					21
Total Isère				14	20	27	24	85					85
0731272L	CLG PR JEANNE D ARC	ALBERTVILLE	FOOTBALL	5	4	3		12					12
0730765K	CLG PR NOTRE DAME DE LA VILLETTE	LA RAVOIRE	HANDBALL	30	30	32	41	133					133
0730769P	CLG PR SAINT PAUL	SAINT-PAUL-SUR-ISERE	RUGBY	6	2	5	4	17					17
Total Savoie				41	36	40	45	162					162
0740105M	CLG PR LA SALLE	ANNECY	GYMNASTIQUE	29	29	30	27	115					115
0740124H	CLG PR LA SALLE ANNECY - PRINGY	ANNECY	ATHLETISME	30	23	24	14	91					91
			RUGBY	9	6	7	5	27					27
0741279N	CLG PR SAINTE MARIE	LA ROCHE-SUR-FORON	JUDO			4	2	6					6
0740119C	CLG PR SAINT JEAN-BAPTISTE	MEGEVE	SKI MULTI ACTIVITES		21	26	9	56					56
0741282S	CLG PR LA PRESENTATION DE MARIE	SAINT-JULIEN-EN-GENEVOIS	TENNIS	3	1	6	3	13					13
0740102J	CLG PR SACRE COEUR	THONON-LES-BAINS	FOOTBALL		13	12	11	36					36
Total Haute-Savoie				71	93	109	71	344					344
Total établissements privés sous-contrat				164	224	221	177	786	15	6	4	25	811

Les effectifs d'élèves scolarisés en sections sportives scolaires par sport et par établissement
Etablissements publics - Académie de Grenoble - Rentrée 2022

Sport	N°	Etablissement	Commune	Collège				Total Collège	Voie G&T			Total Voie G&T	Voie Pro			Total Voie Pro	Total
				6EME	5EME	4EME	3EME		2ND G&T	1ERE G&T	TERM G&T		2NDE PRO	1ERE PRO	TERM PRO		
ACTIVIT. SPORT. AQUATIQUES PLEINE NATURE	0071169H	CLG ROQUA	AUBENAS			16	16	32									32
	0731204M	CLG JEAN JACQUES PERRET	AIX-LES-BAINS	14	24	6	13	57									57
Total ACTIVIT. SPORT. AQUATIQUES PLEINE NATURE				14	24	22	29	89									89
ACTIVITES SPORT.TERRESTRES PLEINE NATURE	0070004S	LPO ASTIER	AUBENAS						2			2		1			3
	0070024N	CLG DE LA MONTAGNE ARDECHOISE	SAINT-CIRGUES-EN-MONTAGNE	3	8	3	6	20									20
Total ACTIVITES SPORT.TERRESTRES PLEINE NATURE				3	8	3	6	20	2			2		1			23
ACTIVITES SPORTIVES DE MONTAGNE	0261092W	CLG FRANCOIS JEAN ARMORIN	CREST			12	11	12									35
	Total ACTIVITES SPORTIVES DE MONTAGNE						12	11	12								
ATHLETISME	0260997T	CLG ANDRE MALRAUX	ROMANS-SUR-ISERE	7	5	5	5	22									22
	0380034F	LPO METIER LOUISE MICHEL	GRENOBLE							1	3	4					4
	0380111P	CLG PRE BENIT	BOURGOIN-JALLIEU	19	5	12	11	47									47
	0382270L	LGT PIERRE DU TERRAIL	PONTCHARRA						22	24	18	64					64
	Total ATHLETISME				26	10	17	16	69	22	25	21	68				
AVIRON	0382203N	LPO METIER PABLO NERUDA	SAINT-MARTIN-D'HERES							1		1					1
	0730031M	CLG DE L'EPINE	NOVALAISE		13	15	9	37									37
	0731441V	CLG GEORGE SAND	LA MOTTE-SERVOLEX	10	21	16	8	55									55
	0740036M	CLG JEAN MONNET	SAINT-JORIOZ		7	7	7	21									21
	Total AVIRON				10	41	38	24	113			1	1				
BADMINTON	0070029U	LPO METIER GABRIEL FAURE	TOURNON-SUR-RHONE						7	2	11	20					20
	0260117L	CLG PAUL VALERY	VALENCE	4	9	7	5	25									25
Total BADMINTON				4	9	7	5	25	7	2	11	20					45
BASKET-BALL	0070848J	CLG MARIE CURIE	TOURNON-SUR-RHONE	6	5	13	7	31									31
	0071245R	CLG DE JASTRES	AUBENAS	3	7	6	12	28									28
	0260032U	CLG ANDRE COTTE	SAINT-VALLIER	6	7	7	7	27									27
	0260035X	LG CAMILLE VERNET	VALENCE						15	5	8	28					28
	0261095Z	CLG CAMILLE VERNET	VALENCE	5	4	6	10	25									25
	0261397C	LPO METIER HENRI LAURENS	SAINT-VALLIER						7	8	6	21					21
	0381810L	CLG GERARD PHILIPPE	FONTAINE	7	9	9	10	35									35
	0730013T	LG VAUGELAS	CHAMBERY						12	4	4	20					20
Total BASKET-BALL				27	32	41	46	146	34	17	18	69					215
BIATHLON	0260004N	CLG SPORT NATURE	LA CHAPELLE-EN-VERCORS		3	4	2	9									9
	0740931K	CLG LES ALLOBROGES	LA ROCHE-SUR-FORON	12	5	3		20									20
Total BIATHLON				12	8	7	2	29									29
BOULES	0260116K	LP MONTESQUIEU	VALENCE				2	2					3	5	4	12	14
	Total BOULES							2	2				3	5	4	12	14
BOXE FRANCAISE	0260113G	LPO METIER LES CATALINS	MONTELIMAR											1	1	2	2
	Total BOXE FRANCAISE													1	1	2	2
CANOE ET CANOE KAYAK	0070025P	CLG DE L' EYRIEUX	SAINT-SAUVEUR-DE-MONTAGUT		3	4	2	9									9
	0730009N	CLG SAINT EXUPERY	BOURG-SAINT-AURICE			3	1	4									4
Total CANOE ET CANOE KAYAK					3	7	3	13									13
CYCLISME	0380034F	LPO METIER LOUISE MICHEL	GRENOBLE						2		2	4					4
	Total CYCLISME									2	2	4					4
EQUITATION	0260004N	CLG SPORT NATURE	LA CHAPELLE-EN-VERCORS	3	2	4	8	17									17
	Total EQUITATION				3	2	4	8	17								
ESCALADE	0380055D	CLG RAYMOND GUELEN	PONT-EN-ROYANS	6	6	6	6	24									24
	0730037U	LPO PAUL HEROULT	SAINT-JEAN-DE-MAURIENNE						3	9	6	18		1			19
	0730904L	CLG LA COMBE DE SAVOIE	ALBERTVILLE	4	4	6	4	18									18
	0730984Y	CLG PAUL MOUGIN	SAINT-MICHEL-DE-MAURIENNE	4	6	6	4	20									20
	0731113N	CLG HENRY BORDEAUX	COGNIN	4	10	6	4	24									24
	0731521G	CLG LE REVARD	GRESY-SUR-AIX		6	9	4	19									19
	0740026B	CLG EMILE ALLAIS	MEGEVE	11	5	2	2	20									20
	0741116L	CLG ROGER FRISON ROCHE	CHAMONIX-MONT-BLANC	5	5	3	4	17									17
Total ESCALADE				34	42	38	28	142	3	9	6	18		1			161

Les effectifs d'élèves scolarisés en sections sportives scolaires par sport et par établissement
Etablissements publics - Académie de Grenoble - Rentrée 2022

Sport	N°	Etablissement	Commune	Collège				Total Collège	Voie G&T			Total Voie G&T	Voie Pro			Total Voie Pro	Total
				6EME	5EME	4EME	3EME		2ND G&T	1ERE G&T	TERM G&T		2NDE PRO	1ERE PRO	TERM PRO		
FOOTBALL	0070004S	LPO ASTIER	AUBENAS														
	0070011Z	CLG CHARLES DE GAULLE	GUILHERAND-GRANGES	5	9	9	6	29									29
	0070846G	CLG GEORGES GOUY	VALS-LES-BAINS	7	3	15	7	32									32
	0071246S	CLG BERNARD DE VENTADOUR	PRIVAS	13	12	13	6	44									44
	0260011W	CLG JOSEPH BEDIER	LE GRAND-SERRE	11	10	13	10	44									44
	0260049M	CLG JEAN ZAY	VALENCE	12	11	17	13	53									53
	0261090U	CLG GUSTAVE JAUME	PIERRELATTE	8	9	9	5	31									31
	0380011F	CLG MARTIN LUTHER KING	CHARVIEU-CHAVAGNEUX	10	8			18									18
	0380083J	LPO METIER GALILEE	VIENNE						4	2	6	12					12
	0380357G	CLG EDOUARD VAILLANT	SAINT-MARTIN-D'HERES	12	1	1	4	18									18
	0381603L	LPO ANDRE ARGOUGES	GRENOBLE						9			9					9
	0382044R	CLG PABLO PICASSO	ECHIROLLES	9	3	11	4	27									27
	0730028J	CLG DE BOIGNE	LA MOTTE-SERVOLEX	14	11	6	13	44									44
	0740017S	LPO METIER CHARLES PONCET	CLUSES						19	10	10	39	6	1	1	8	47
	0740039R	CLG DU VERNEY	SALLANCHES	6	5	7	5	23									23
	0740071A	CLG EVIRE	ANNECY	12	16	14	7	49									49
	0740911N	CLG G ANTHONIOZ DE GAULLE	CLUSES	9	8	11	6	34									34
	0741227G	CLG JEAN JACQUES ROUSSEAU	THONON-LES-BAINS	5	7	15	23	50									50
	0741418P	LGT CHARLES BAUDELAIRE	ANNECY						6	14	11	31					31
	0741532N	LGT DE L'ALBANAIS	RUMILLY						9	12	5	26					26
Total FOOTBALL				133	113	141	109	496	49	38	32	119	7	2	1	10	625
GYMNASTIQUE AEROBIQUE	0731041K	CLG GARIBALDI	AIX-LES-BAINS	24	23	10	28	85									85
Total GYMNASTIQUE AEROBIQUE				24	23	10	28	85									85
GYMNASTIQUE ARTISTIQUE	0741665H	CLG KARINE RUBY	SAINT-PIERRE-EN-FAUCIGNY	1	3	2	2	8									8
Total GYMNASTIQUE ARTISTIQUE				1	3	2	2	8									8
HANDBALL	0070021K	LPO VINCENT D 'INDY	PRIVAS						15	11	17	43					43
	0070042H	CLG LES TROIS VALLEES	LA VOULTE-SUR-RHONE			10	9	19									19
	0070846G	CLG GEORGES GOUY	VALS-LES-BAINS	1	7	6	6	20									20
	0070847H	CLG MARCEL CHAMONTIN	LE TEIL	17	10	15	10	52									52
	0071351F	LPO XAVIER MALLET	LE TEIL						13	13	10	36					36
	0260001K	CLG DE L'EUROPE JEAN MONNET	BOURG-DE-PEAGE	8	2	8	4	22									22
	0260021G	CLG JEAN MACE	PORTES-LES-VALENCE		19	3	11	33									33
	0260789S	CLG GUSTAVE MONOD	MONTELMAR	5	11	11	14	41									41
	0261090U	CLG GUSTAVE JAUME	PIERRELATTE		9	4	4	17									17
	0380008C	LGT L'OISELET	BOURGAIN-JALLIEU						22	22	24	68					68
	0381599G	LPO DE L'EDIT	ROUSSILLON								3	3					3
	0382041M	CLG JULES FLANDRIN	CORENC	9	13	9	5	36									36
	0382174G	CLG SALVADOR ALLENDE	BOURGAIN-JALLIEU	14	14	12	12	52									52
	0382920T	LGT MARIE CURIE	ECHIROLLES						17	12	13	42					42
	0383253E	CLG JEAN FERRAT	SALAISE-SUR-SANNE	10	10	11	10	41									41
	0730005J	LPO JEAN MOULIN	ALBERTVILLE						7	12	6	25					25
	0731441V	CLG GEORGE SAND	LA MOTTE-SERVOLEX	13	20	5	8	46									46
0740930J	CLG LES BARATTES	ANNECY	3	8	3	3	14									14	
Total HANDBALL				80	123	94	96	393	74	70	73	217					610
HOCKEY SUR GLACE	0380097Z	LCL ET SPORTIF JEAN PREVOST	VILLARD-DE-LANS						6	10	9	25					25
	0382429J	CLG JEAN PREVOST	VILLARD-DE-LANS	10	10	10	7	37									37
	0382920T	LGT MARIE CURIE	ECHIROLLES						14	2	9	25					25
	0730904L	CLG LA COMBE DE SAVOIE	ALBERTVILLE	5	3	3	3	14									14
	0740027C	LPO METIER MONT BLANC RENE DAYVE	PASSY						5	2	1	8					8
Total HOCKEY SUR GLACE				15	13	13	10	51	25	14	19	58					109
JUDO	0730028J	CLG DE BOIGNE	LA MOTTE-SERVOLEX	5	5	9	3	22									22
Total JUDO				5	5	9	3	22									22
LUTTES	0740911N	CLG G ANTHONIOZ DE GAULLE	CLUSES		18	2	13	33									33
Total LUTTES					18	2	13	33									33
NATATION ET ACTIV.SPORTIV. AQUATIQUES	0380021S	CLG LOUIS LUMIERE	ECHIROLLES	1				1									1
	0382430K	CLG DE L'ISLE	VIENNE	30	3			33									33
	0382920T	LGT MARIE CURIE	ECHIROLLES						9	7	3	19					19
	0730016W	LPO METIER MONGE	CHAMBERY						9	7	12	28					28
	0730902J	CLG LOUISE DE SAVOIE	CHAMBERY	5	6	6	3	20									20
	0740263J	CLG DE VARENS	PASSY	4	3	4	2	13									13
Total NATATION ET ACTIV.SPORTIV. AQUATIQUES				40	12	10	5	67	18	14	15	47					114

Les effectifs d'élèves scolarisés en sections sportives scolaires par sport et par établissement
Etablissements publics - Académie de Grenoble - Rentrée 2022

Sport	N°	Etablissement	Commune	Collège				Total Collège	Voie G&T			Total Voie G&T	Voie Pro			Total Voie Pro	Total		
				6EME	5EME	4EME	3EME		2ND G&T	1ERE G&T	TERM G&T		2NDE PRO	1ERE PRO	TERM PRO				
RUGBY	0070004S	LPO ASTIER	AUBENAS														7		
	0070011Z	CLG CHARLES DE GAULLE	GUILHERAND-GRANGES	4	10	4	2	20			1	1	2			4	5	20	
	0070017F	CLG LA SEGALIERE	LARGENTIERE	11	9			20										20	
	0070040F	CLG LABOISSIERE	VILLENEUVE-DE-BERG	4	12	6		22										22	
	0260115J	CLG CLAUDE DEBUSSY	ROMANS-SUR-ISERE	10	15	15	6	46										46	
	0380008C	LGT L'OISELET	BOURGOIN-JALLIEU						13	17	3	33						33	
	0380063M	LPO LA SAULAIE	SAINT-MARCELLIN						14	9	6	29	2					2	31
	0730016W	LPO METIER MONGE	CHAMBERY						7	3	4	14	1	1				2	16
	0731113N	CLG HENRY BORDEAUX	COGNIN	2	2	3	3	10											10
	0740039R	CLG DU VERNEY	SALLANCHES	2	2	3	2	9											9
0741532N	LGT DE L'ALBANAIS	RUMILLY						6	5	4	15							15	
Total RUGBY				33	50	31	13	127	40	35	18	93	4	1	4	9	229		
SKI ALPIN	0730009N	CLG SAINT EXUPERY	BOURG-SAINT-MAURICE	28	28			56										56	
Total SKI ALPIN				28	28			56										56	
SKI MULTI ACTIVITES	0380007B	CLG DES SIX VALLEES	LE BOURG-D'OISANS	22	19	33	25	99										99	
	0382429J	CLG JEAN PREVOST	VILLARD-DE-LANS	38	29	11	12	90										90	
	0730007L	CLG LE BEAUFORTAIN	BEAUFORT	23	8			31										31	
	0730008M	CLG JEAN ROSTAND	MOUTIERS	16	25	1		42										42	
	0730010P	CLG LE BONRIEU	BOZEL	12	17			29										29	
	0730049G	CLG LA VANOISE	MODANE	17	20			37										37	
	0730810J	CLG JOSEPH ET XAVIER DE MAISTRE	SAINT-ALBAN-LEYSSE	19	12			31										31	
	0740026B	CLG EMILE ALLAIS	MEGEVE	18	23	20	25	86										86	
	0740027C	LPO METIER MONT BLANC RENE DAYVE	PASSY						22	29	22	73						73	
	0740034K	CLG HENRI CORBET	SAINT-JEAN-D'AULPS	22	25	12	14	73										73	
	0740043V	CLG JACQUES BREL	TANINGES	40	36	16	17	109										109	
	0740048A	CLG JEAN MARIE MOLLIET	BOEGE	21	19	21	18	79										79	
	0740263J	CLG DE VARENS	PASSY	8	20			28										28	
	0741116L	CLG ROGER FRISON ROCHE	CHAMONIX-MONT-BLANC	32	29	21	21	103										103	
	0741187N	CLG LES ARAVIS	THONES		27	9	10	46										46	
Total SKI MULTI ACTIVITES				288	309	144	142	883	22	29	22	73						956	
SKI NORDIQUE	0381603L	LPO ANDRE ARGOUGES	GRENOBLE						6	12	5	23						23	
	0381778B	CLG BELLEDONNE	VILLARD-BONNOT	5	2	4	4	15										15	
Total SKI NORDIQUE				5	2	4	4	15	6	12	5	23						38	
SPELEOLOGIE	0070035A	CLG HENRI AGERON	VALLON-PONT-D'ARC			12	12	24										24	
Total SPELEOLOGIE						12	12	24										24	
TENNIS	0380034F	LPO METIER LOUISE MICHEL	GRENOBLE							1		1						1	
	0380097Z	LCL ET SPORTIF JEAN PREVOST	VILLARD-DE-LANS						5	6	2	13						13	
	0382429J	CLG JEAN PREVOST	VILLARD-DE-LANS	6	2	4	5	17										17	
Total TENNIS				6	2	4	5	17	5	7	2	14						31	
TENNIS DE TABLE	0382044R	CLG PABLO PICASSO	ECHIROLLES		3	3	4	10										10	
Total TENNIS DE TABLE					3	3	4	10										10	
TRIATHLON	0382098Z	CLG ALEXANDRE FLEMING	SASSENAGE	5	8	4	5	22										22	
Total TRIATHLON				5	8	4	5	22											22
VOLLEY BALL	0260115J	CLG CLAUDE DEBUSSY	ROMANS-SUR-ISERE	10	10	6	9	35										35	
	0380029A	LGT LES EAUX CLAIRES	GRENOBLE						4	6	4	14						14	
	0731042L	CLG JULES FERRY	CHAMBERY	18	5	7	2	32										32	
Total VOLLEY BALL				28	15	13	11	67	4	6	4	14						81	
VTT	0070018G	CLG JOSEPH DURAND	MONTPEZAT-SOUS-BAUZON	8	9	9	7	33										33	
Total VTT				8	9	9	7	33											33

**Les effectifs d'élèves scolarisés en sections sportives scolaires par sport et par établissement
Etablissements privés sous-contrat - Académie de Grenoble - Rentrée 2022**

Sport	N°	Etablissement	Commune	Collège				Total Collège	Voie G&T			Total Voie G&T	Total
				6EME	5EME	4EME	3EME		2ND G&T	1ERE	TERM		
ACTIVITES SPORT.TERRESTRES PLEINE NATURE	0260945L	CLG PR SAINT LOUIS	CREST		5	6	6	17					17
Total ACTIVITES SPORT.TERRESTRES PLEINE NATURE													
ATHLETISME	0740124H	CLG PR LA SALLE ANNECY - PRINGY	ANNECY	30	23	24	14	91					91
Total ATHLETISME													
BASKET-BALL	0070064G	LGTT PR JULES FROMENT	AUBENAS						15	6	4	25	25
Total BASKET-BALL													
CANOE ET CANOE KAYAK	0070863A	CLG PR SAINT JOSEPH	RUOMS	8	2	2	3	15					15
Total CANOE ET CANOE KAYAK													
CYCLISME	0070861Y	CLG PR SAINT LOUIS LES MARISTES	LE CHEYLARD	5	10	6	4	25					25
	0260101U	CLG PR LES GOELANDS	SAINT-RAMBERT-D'ALBON	2	6	1	5	14					14
Total CYCLISME													
EQUITATION	0070861Y	CLG PR SAINT LOUIS LES MARISTES	LE CHEYLARD	8	11	7	5	31					31
Total EQUITATION													
ESCALADE	0260067G	CLG PR NOTRE DAME DES CHAMPS	ROMANS-SUR-ISERE	6	6	5	4	21					21
Total ESCALADE													
FOOTBALL	0070863A	CLG PR SAINT JOSEPH	RUOMS	9	19	7	6	41					41
	0381706Y	CLG PR SAINT BRUNO	LA TOUR-DU-PIN		5	10	6	21					21
	0731272L	CLG PR JEANNE D ARC	ALBERTVILLE	5	4	3		12					12
	0740102J	CLG PR SACRE COEUR	THONON-LES-BAINS		13	12	11	36					36
Total FOOTBALL													
GYMNASTIQUE	0740105M	CLG PR LA SALLE	ANNECY	29	29	30	27	115					115
Total GYMNASTIQUE													
HANDBALL	0730765K	CLG PR NOTRE DAME DE LA VILLETTE	LA RAVOIRE	30	30	32	41	133					133
Total HANDBALL													
HOCKEY SUR GLACE	0381667F	CLG PR NOTRE DAME DE SION	GRENOBLE	14	15	10	10	49					49
Total HOCKEY SUR GLACE													
JUDO	0741279N	CLG PR SAINTE MARIE	LA ROCHE-SUR-FORON			4	2	6					6
Total JUDO													
RUGBY	0260090G	CLG PR LES MARISTES	BOURG-DE-PEAGE		16	11	4	31					31
	0381687C	CLG PR SAINT JOSEPH	BOURGOIN-JALLIEU			7	8	15					15
	0730769P	CLG PR SAINT PAUL	SAINT-PAUL-SUR-ISERE	6	2	5	4	17					17
	0740124H	CLG PR LA SALLE ANNECY - PRINGY	ANNECY	9	6	7	5	27					27
Total RUGBY													
SKI MULTI ACTIVITES	0740119C	CLG PR SAINT JEAN-BAPTISTE	MEGEVE		21	26	9	56					56
Total SKI MULTI ACTIVITES													
TENNIS	0741282S	CLG PR LA PRESENTATION DE MARIE	SAINT-JULIEN-EN-GENEVOIS	3	1	6	3	13					13
Total TENNIS													

**Les sections
d'excellence sportive
&
« Sportifs de haut-niveau »**



Sections d'excellence sportive - Collèges et lycées

Secteurs public et privé sous-contrat - Année scolaire 2022-2023

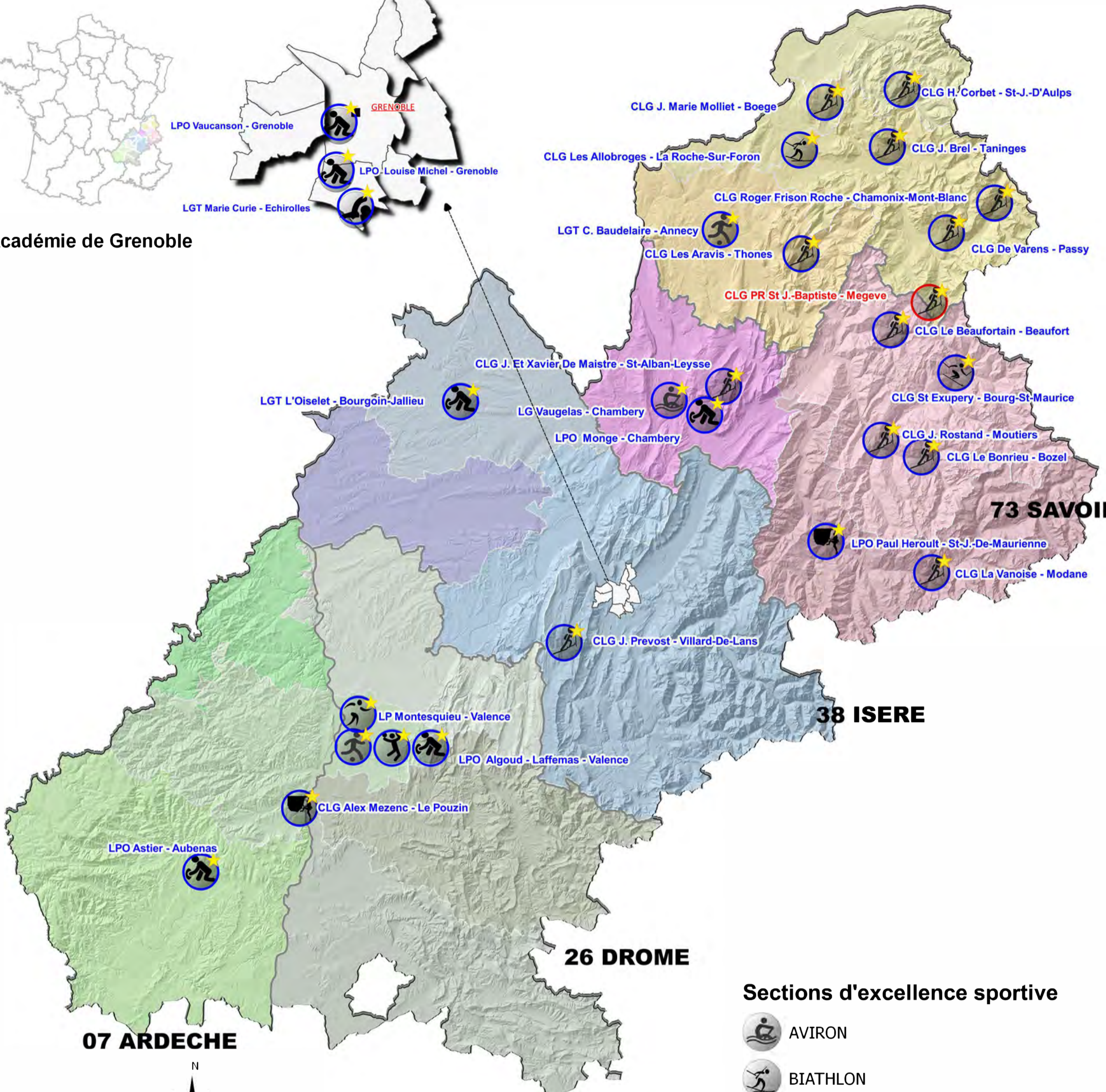
74 HAUTE-SAVOIE

Zoom sur l'agglomération Grenobloise



LPO Vaucanson - Grenoble
LPO Louise Michel - Grenoble
LGT Marie Curie - Echirolles

Académie de Grenoble



CLG J. Marie Molliet - Boège
CLG Les Allobroges - La Roche-Sur-Foron
CLG Roger Frison Roche - Chamonix-Mont-Blanc
LGT C. Baudelaire - Annecy
CLG Les Aravis - Thones
CLG PR St J.-Baptiste - Megeve
CLG De Varens - Passy
CLG Le Beaufortain - Beaufort
CLG St Exupery - Bourg-St-Maurice
CLG J. Rostand - Moutiers
CLG Le Bonriou - Bozel
LPO Paul Heroult - St-J.-De-Maurienne
CLG La Vanoise - Modane

CLG J. Et Xavier, De Maistre - St-Alban-Leysse
LGT L'Oiselet - Bourgoin-Jallieu
LG Vaugelas - Chambéry
LPO Monge - Chambéry

CLG J. Prevost - Villard-De-Lans

LP Montesquieu - Valence
LPO Algoud - Laffemas - Valence
CLG Alex Mezenc - Le Pouzin

LPO Astier - Aubenas

73 SAVOIE

38 ISERE

26 DROME

07 ARDECHE

Sections d'excellence sportive

- AVIRON
- BIATHLON
- BOULES
- ESCALADE
- FOOTBALL
- HANDBALL
- NATATION ET ACTIV. SPORTIV. AQUATIQUES
- RUGBY
- SKI ALPIN
- SKI MULTIACTIVITES

Légende

- Fond de carte
- Contour d'académie
 - Contour de département
- BASSIN DE FORMATION
- Etablissement public
- Etablissement privé sous contrat

Source fond de carte : IGN - BD TOPO 2012
Source de données : IRIG - RAMSESE - SPS de Grenoble - SYSCA

**Les effectifs d'élèves scolarisés en sections d'excellence sportive par établissement et par sport
Etablissements publics et privés sous-contrat - Académie de Grenoble - Rentrée 2022**

Par bassin de formation et par sport :

Bassin	N°	Etablissement	Commune	Sport	Collège				Total Collège	Voie G&T			Total Voie G&T	Voie Pro		Total Voie Pro	Total	
					6EME	5EME	4EME	3EME		2ND G&T	1ERE G&T	TERM G&T		2NDE PRO	1ERE PRO			
ARDECHE MERIDIONALE	0070004S	LPO ASTIER	AUBENAS	RUGBY						4			4				4	
Total ARDECHE MERIDIONALE										4			4				4	
DROME ARDECHE CENTRE	0070019H	CLG ALEX MEZENC	LE POUZIN	ESCALADE	3	6	3	4	16								16	
	0260116K	LP MONTESQUIEU	VALENCE	BOULES											1	1	1	
	0261505V	LPO METIER ALGOUD - LAFFEMAS	VALENCE	FOOTBALL							32	46	37	115				115
				HANDBALL								14	21	22	57			
Total DROME ARDECHE CENTRE										18	15	18	51				51	
BASSIN GRENOBLOIS	0380033E	LPO VAUCANSON	GRENOBLE	RUGBY						3	15	10	28				28	
	0380034F	LPO METIER LOUISE MICHEL	GRENOBLE	RUGBY								6	6	2		2	8	
	0382429J	CLG JEAN PREVOST	VILLARD-DE-LANS	SKI MULTI ACTIVITES			30	20	50								50	
	0382920T	LGT MARIE CURIE	ECHIROLLES	NATATION ET ACTIV.SPORTIV. AQUATIQUES								2	4	6			6	
	Total BASSIN GRENOBLOIS							30	20	50	3	17	20	40	2		2	92
NORD ISERE	0380008C	LGT L'OISELET	BOURGOIN-JALLIEU	RUGBY						3	3	15	21				21	
Total NORD ISERE										3	3	15	21				21	
ALBERTVILLE	0730007L	CLG LE BEAUFORTAIN	BEAUFORT	SKI MULTI ACTIVITES			16	9	25								25	
	0730008M	CLG JEAN ROSTAND	MOUTIERS	SKI MULTI ACTIVITES			16	23	39								39	
	0730009N	CLG SAINT EXUPERY	BOURG-SAINT-AURICE	SKI ALPIN			20	18	38								38	
	0730010P	CLG LE BONRIEU	BOZEL	SKI MULTI ACTIVITES			17	13	30								30	
Total ALBERTVILLE							69	63	132								132	
CHAMBERY	0730013T	LGT VAUGELAS	CHAMBERY	AVIRON						2	2		4				4	
	0730016W	LPO METIER MONGE	CHAMBERY	RUGBY						6	7	11	24		2	2	26	
	0730810J	CLG JOSEPH ET XAVIER DE MAISTRE	SAINT-ALBAN-LEYSSE	SKI MULTI ACTIVITES			13	17	30								30	
Total CHAMBERY							13	17	30	8	9	11	28		2	2	60	
MAURIENNE	0730037U	LPO PAUL HEROULT	SAINT-JEAN-DE-AURIEENNE	ESCALADE										1		1	1	
	0730049G	CLG LA VANOISE	MODANE	SKI MULTI ACTIVITES			17	18	35								35	
Total MAURIENNE							17	18	35					1		1	36	
ALBANAIS ANNECIEN	0741187N	CLG LES ARAVIS	THONES	SKI MULTI ACTIVITES			17	36	53								53	
	0741188P	LGT CHARLES BAUDELAIRE	ANNECY	FOOTBALL			8	11	19	11	18	9	38				38	
Total ALBANAIS ANNECIEN							17	36	53	11	18	9	38				91	
CHABLAIS	0740034K	CLG HENRI CORBET	SAINT-JEAN-D'AULPS	SKI MULTI ACTIVITES			8	11	19								19	
Total CHABLAIS							8	11	19								19	
GENEVOIS HAUT SAVOYARD	0740048A	CLG JEAN MARIE MOLLINET	BOEGE	SKI MULTI ACTIVITES	3	10	6	5	24								24	
	Total GENEVOIS HAUT SAVOYARD					3	10	6	5	24								24
PAYS DU MONT BLANC	0740043V	CLG JACQUES BREL	TANINGES	SKI MULTI ACTIVITES			13	10	23								23	
	0740119C	CLG PR SAINT JEAN-BAPTISTE	MEGEVE	SKI MULTI ACTIVITES				10	10								10	
	0740263J	CLG DE VARENS	PASSY	SKI MULTI ACTIVITES			13	10	23								23	
	0740931K	CLG LES ALLOBROGES	LA ROCHE-SUR-FORON	BIATHLON			1	4	5								5	
	0741116L	CLG ROGER FRISON ROCHE	CHAMONIX-MONT-BLANC	SKI MULTI ACTIVITES			1	2	3								3	
Total PAYS DU MONT BLANC							28	36	64								64	
Total Académie					6	16	191	210	423	93	129	132	354	3	3	6	783	

établissement privé sous-contrat

**Les effectifs d'élèves scolarisés en sections d'excellence sportive par établissement et par sport
Etablissements publics et privés sous-contrat - Académie de Grenoble - Rentrée 2022**

Par sport et par établissement :

Sport	N°	Etablissement	Commune	Bassin	Collège				Total Collège	Voie G&T			Total Voie G&T	Voie Pro		Total Voie Pro	Total
					6EME	5EME	4EME	3EME		2ND G&T	1ERE G&T	TERM G&T		2NDE PRO	1ERE PRO		
AVIRON	0730013T	LG VAUGELAS	CHAMBERY	CHAMBERY						2	2		4				4
Total AVIRON										2	2		4				4
BIATHLON	0740931K	CLG LES ALLOBROGES	LA ROCHE-SUR-FORON	PAYS DU MONT BLANC			1	4	5								5
Total BIATHLON							1	4	5								5
BOULES	0260116K	LP MONTESQUIEU	VALENCE	DROME ARDECHE CENTRE											1	1	1
Total BOULES															1	1	1
ESCALADE	0070019H	CLG ALEX MEZENC	LE POUZIN	DROME ARDECHE CENTRE	3	6	3	4	16								16
	0730037U	LPO PAUL HEROULT	SAINT-JEAN-DE-MAURIENNE	MAURIENNE											1	1	1
Total ESCALADE					3	6	3	4	16						1	1	17
FOOTBALL	0261505V	LPO METIER ALGOUD - LAFFEMAS	VALENCE	DROME ARDECHE CENTRE						32	46	37	115				115
	0741418P	LGT CHARLES BAUDELAIRE	ANNECY	ALBANAIS ANNECIEN						11	18	9	38				38
Total FOOTBALL										43	64	46	153				153
HANDBALL	0261505V	LPO METIER ALGOUD - LAFFEMAS	VALENCE	DROME ARDECHE CENTRE						14	21	22	57				57
Total HANDBALL										14	21	22	57				57
NATATION ET ACTIV. SPORTIV. AQUATIQUES	0382920T	LGT MARIE CURIE	ECHIROLLES	BASSIN GRENOBLOIS							2	4	6				6
Total NATATION ET ACTIV. SPORTIV. AQUATIQUES											2	4	6				6
RUGBY	0070004S	LPO ASTIER	AUBENAS	ARDECHE MERIDIONALE						4			4				4
	0261505V	LPO METIER ALGOUD - LAFFEMAS	VALENCE	DROME ARDECHE CENTRE						18	15	18	51				51
	0380008C	LGT L'OISELET	BOURGOIN-JALLIEU	NORD ISERE						3	3	15	21				21
	0380033E	LPO VAUCANSON		BASSIN GRENOBLOIS						3	15	10	28				28
	0380034F	LPO METIER LOUISE MICHEL	GRENOBLE	BASSIN GRENOBLOIS								6	6	2		2	8
	0730016V	LPO METIER MONGE	CHAMBERY	CHAMBERY							6	7	11	24		2	2
Total RUGBY										34	40	60	134	2	2	4	138
SKI ALPIN	0730009N	CLG SAINT EXUPERY	BOURG-SAINT-MAURICE	ALBERTVILLE			20	18	38								38
Total SKI ALPIN							20	18	38								38
SKI MULTI ACTIVITES	0382429J	CLG JEAN PREVOST	VILLARD-DE-LANS	BASSIN GRENOBLOIS			30	20	50								50
	0730007L	CLG LE BEAUFORTAIN	BEAUFORT	ALBERTVILLE			16	9	25								25
	0730008M	CLG JEAN ROSTAND	MOUTIERS	ALBERTVILLE			16	23	39								39
	0730010P	CLG LE BONRIEU	BOZEL	ALBERTVILLE			17	13	30								30
	0730049G	CLG LA VANOISE	MODANE	MAURIENNE			17	18	35								35
	0730081J	CLG JOSEPH ET XAVIER DE MAISTRE	SAINT-ALBAN-LEYSSE	CHAMBERY			13	17	30								30
	0740034K	CLG HENRI CORBET	SAINT-JEAN-D'AULPS	CHABLAIS			8	11	19								19
	0740043V	CLG JACQUES BREL	TANINGES	PAYS DU MONT BLANC			13	10	23								23
	0740048A	CLG JEAN MARIE MOLLINET	BOEGE	GENEVOIS HAUT SAVOYARD	3	10	6	5	24								24
	0740119C	CLG PR SAINT JEAN-BAPTISTE	MEGEVE	PAYS DU MONT BLANC				10	10								10
	0740263J	CLG DE VARENS	PASSY	PAYS DU MONT BLANC			13	10	23								23
	0741116L	CLG ROGER FRISON ROCHE	CHAMONIX-MONT-BLANC	PAYS DU MONT BLANC			1	2	3								3
	0741187N	CLG LES ARAVIS	THONES	ALBANAIS ANNECIEN			17	36	53								53
	Total SKI MULTI ACTIVITES					3	10	167	184	364							
Total Académie					6	16	191	210	423	93	129	132	354	3	3	6	783

établissement privé sous-contrat

Sections "sportifs de haut-niveau" - Collèges et lycées

Secteurs public et privé sous-contrat - Année scolaire 2022-2023

74 HAUTE-SAVOIE

Zoom sur l'agglomération Grenobloise



LPO Vaucanson - Grenoble

LPO Louise Michel - Grenoble

Académie de Grenoble

LPO Louis Armand - Chambéry

CLG H. Corbet - St-J.-D'Aulps

LPO Mont Blanc Rene Dayve - Passy

LPO J. Moulin - Albertville

LPO Ambroise Croizat - Moutiers

LGT PR Notre Dame Des Victoires - Voiron

LPO Ferdinand Buisson - Voiron

CLG PR Notre Dame Des Victoires - Voiron

73 SAVOIE

LP General Ferrie - St-Michel-De-Maurienne

CLG J. Prevost - Villard-De-Lans

LCL Et Sportif J. Prevost - Villard-De-Lans

38 ISERE

26 DROME

07 ARDECHE

0 10 20 km



Sections "Sportifs de haut-niveau"

- ACTIVITES SPORTIVES SUR ROLLERS
- BADMINTON
- BASKET-BALL
- ESCALADE
- HANDBALL
- HOCKEY SUR GLACE
- JUDO
- RUGBY
- SAUT A SKI
- SKI ALPIN
- SKI NORDIQUE
- SKI MULTIACTIVITES
- VTT

Légende

Fond de carte

- Contour d'académie
- Contour de département

BASSIN DE FORMATION

Etablissement public

Etablissement privé sous contrat

Source fond de carte : IGN - BD TOPO 2015
Source de données : IRIG - RAMSESE - SPS de Grenoble - SYSCA

**Les effectifs d'élèves scolarisés en sections "sportifs de haut-niveau" par bassin de formation et par sport
Etablissements publics et privés sous contrat - Académie de Grenoble - Rentrée 2022**

Bassin	Secteur	Sport	Collège		Total Collège	Voie G&T						Total Voie G&T	Voie Pro						Total Voie Pro	Total			
			4EME	3EME		2ND G&T	1ERE G&T	TERM G&T	Bac en 4 ans				2NDE PRO	1ER PRO	TERM PRO	Bac Pro en 4 ans							
									1ERE-TERM 1A	1ERE-TERM 2A	1ERE-TERM 3A					1BPR4	2BPR4	3BPR4			4BPR4		
BASSIN GRENOBLOIS	Public	HOCKEY SUR GLACE																	1	1			
		JUDO				2	15	9												1	27		
		RUGBY				3	8	7													18		
		SAUT A SKI	1	1	2																2		
		SKI ALPIN				12					20	16	16								64		
		SKI NORDIQUE		9	9																9		
		Total Public	1	10	11	17	23	16	20	16	16	108		1	1					2	121		
Total BASSIN GRENOBLOIS			1	10	11	17	23	16	20	16	16							2	121				
CENTRE ISERE	Public	ACTIVITES SPORTIVES SUR ROLLERS				2	1	1				4	1		1					2	6		
		ESCALADE				4	5	4				13									13		
		VTT				5	4	3				12		1						1	13		
	Total Public				11	10	8				29	1	1	1					3	32			
	Privé sous-contrat	BADMINTON		2	2	2	1					3									5		
BASKET-BALL		5	5	3							3									8			
Total Privé sous-contrat		7	7	5	1						6									13			
Total CENTRE ISERE				7	7	16	11	8			35	1	1	1					3	45			
ALBERTVILLE	Public	SKI ALPIN				28	2			37	32	24									123		
	Total Public					28	2			37	32	24									123		
Total ALBERTVILLE						28	2			37	32	24									123		
CHAMBERY	Public	HANDBALL				19	8	13				40									40		
		SKI NORDIQUE						1				1									1		
	Total Public					19	8	14				41									41		
Total CHAMBERY						19	8	14				41									41		
MAURIENNE	Public	SKI ALPIN														14	9	11	5		39		
	Total Public															14	9	11	5		39		
Total MAURIENNE															14	9	11	5		39			
CHABLAIS	Public	SKI MULTI ACTIVITES	1		1																1		
	Total Public		1		1																1		
Total CHABLAIS			1		1																1		
PAYS DU MONT BLANC	Public	HOCKEY SUR GLACE				8	6	6				20									20		
		SKI ALPIN				27			27	28	27	109										109	
	Total Public				35	6	6	27	28	27	129										129		
Total PAYS DU MONT BLANC						35	6	6	27	28	27	129									129		
Académie	Public	ACTIVITES SPORTIVES SUR ROLLERS				2	1	1				4	1		1						2	6	
		ESCALADE				4	5	4				13										13	
		HANDBALL				19	8	13				40										40	
		HOCKEY SUR GLACE				8	6	6				20		1							1	21	
		JUDO				2	15	9				26			1							1	27
		RUGBY				3	8	7				18										18	
		SAUT A SKI	1	1	2																	2	
		SKI ALPIN				67	2		84	76	67	296					14	9	11	5	39	335	
		SKI MULTI ACTIVITES	1		1																	1	
	SKI NORDIQUE		9	9							1										10		
	VTT					5	4	3				12		1							1	13	
	Total Public	2	10	12	110	49	44	84	76	67	430	1	2	2	14	9	11	5	44	486			
	Privé sous-contrat	BADMINTON		2	2	2	2	1				3										5	
BASKET-BALL			5	5	3						3										8		
Total Privé sous-contrat		7	7	5	1					6										13			
Total Académie			2	17	19	115	50	44	84	76	67	436	1	2	2	14	9	11	5	44	499		

**Les effectifs d'élèves scolarisés en sections "sportifs de haut-niveau" par établissement et par sport
Etablissements publics et privés sous contrat - Académie de Grenoble - Rentrée 2022**

Secteur	N°	Etablissement	Commune	Sport	Collège		Total Collège	Voie G&T						Total Voie G&T	Voie Pro						Total Voie Pro	Total					
					4EME	3EME		2ND G&T	1ERE G&T	TERM G&T	Bac en 4 ans				2NDE PRO	1ERE PRO	TERM PRO	Bac Pro en 4 ans									
											1ERE-TERM 1A	1ERE-TERM 2A	1ERE-TERM 3A					1BPR4	2BPR4	4BPR4			3BPR4				
Public	0380033E	LPO VAUCANSON	GRENOBLE	JUDO				2	9	6											1	18					
				HOCKEY SUR GLACE																		1	1				
	0380034F	LPO LYC METIER LOUISE MICHEL	GRENOBLE	JUDO					6	3													9				
				RUGBY				3	8	7														18			
				ACTIVITES SPORTIVES SUR ROLLERS				2	1	1														2			
	0380092U	LPO FERDINAND BUISSON	VOIRON	ESCALADE				4	5	4														13			
				VTT				5	4	3														1			
	0380097Z	LCL ET SPORTIF JEAN PREVOST	VILLARD-DE-LANS	SKI ALPIN				12				20	16	16											64		
	0382429J	CLG JEAN PREVOST	VILLARD-DE-LANS	SAUT A SKI	1	1	2																		2		
				SKI NORDIQUE		9	9																			9	
	0730005J	LPO JEAN MOULIN	ALBERTVILLE	SKI ALPIN				6				15	15	11												47	
	0730029K	LPO LYC METIER AMBROISE	MOUTIERS	SKI ALPIN				22	2			22	17	13												76	
	0730039W	LP LYC METIER GENERAL FERRIE	SAINT-MICHEL-DE-MAURIENNE	SKI ALPIN													14	9	11	5						39	
	0731248K	LPO LOUIS ARMAND	CHAMBERY	HANDBALL				19	8	13																40	
				SKI NORDIQUE						1																	1
	0740027C	LPO LYC METIER MONT BLANC RENE DAYVE	PASSY	HOCKEY SUR GLACE				8	6	6																20	
				SKI ALPIN				27				27	28	27													109
	0740034K	CLG HENRI CORBET	SAINT-JEAN-D'AULPS	SKI MULTI ACTIVITES	1		1																				1
				ACTIVITES SPORTIVES SUR ROLLERS				2	1	1																	2
				ESCALADE				4	5	4																	13
			HANDBALL				19	8	13																	40	
			HOCKEY SUR GLACE				8	6	6																	20	
			JUDO				2	15	9																	26	
			RUGBY				3	8	7																	18	
			SAUT A SKI	1	1	2																				2	
			SKI ALPIN				67	2			84	76	67													296	
			SKI MULTI ACTIVITES	1		1																				12	
			SKI NORDIQUE		9	9																				4	
			VTT				5	4	3																	1	
Total Académie Public					2	10	12	110	49	44	84	76	67	430	1	2	2	14	9	11	5	44	486				
Privé sous-contrat	0381683Y	LGT PR NOTRE DAME DES VICTOIRES	VOIRON	BADMINTON				2	1																	3	
				BASKET-BALL				2																		3	
	0382584C	CLG PR NOTRE DAME DES VICTOIRES	VOIRON	BADMINTON			2	2																		2	
				BASKET-BALL			5	5																			5
				BADMINTON			2	2	2	1																	5
Total Académie Privé sous-contrat					7	7	7	5	1				6													13	

**Les effectifs d'élèves scolarisés en sections "sportifs de haut-niveau" par sport et par établissement
Etablissements publics et privés sous contrat - Académie de Grenoble - Rentrée 2022**

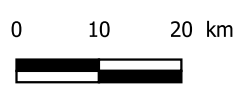
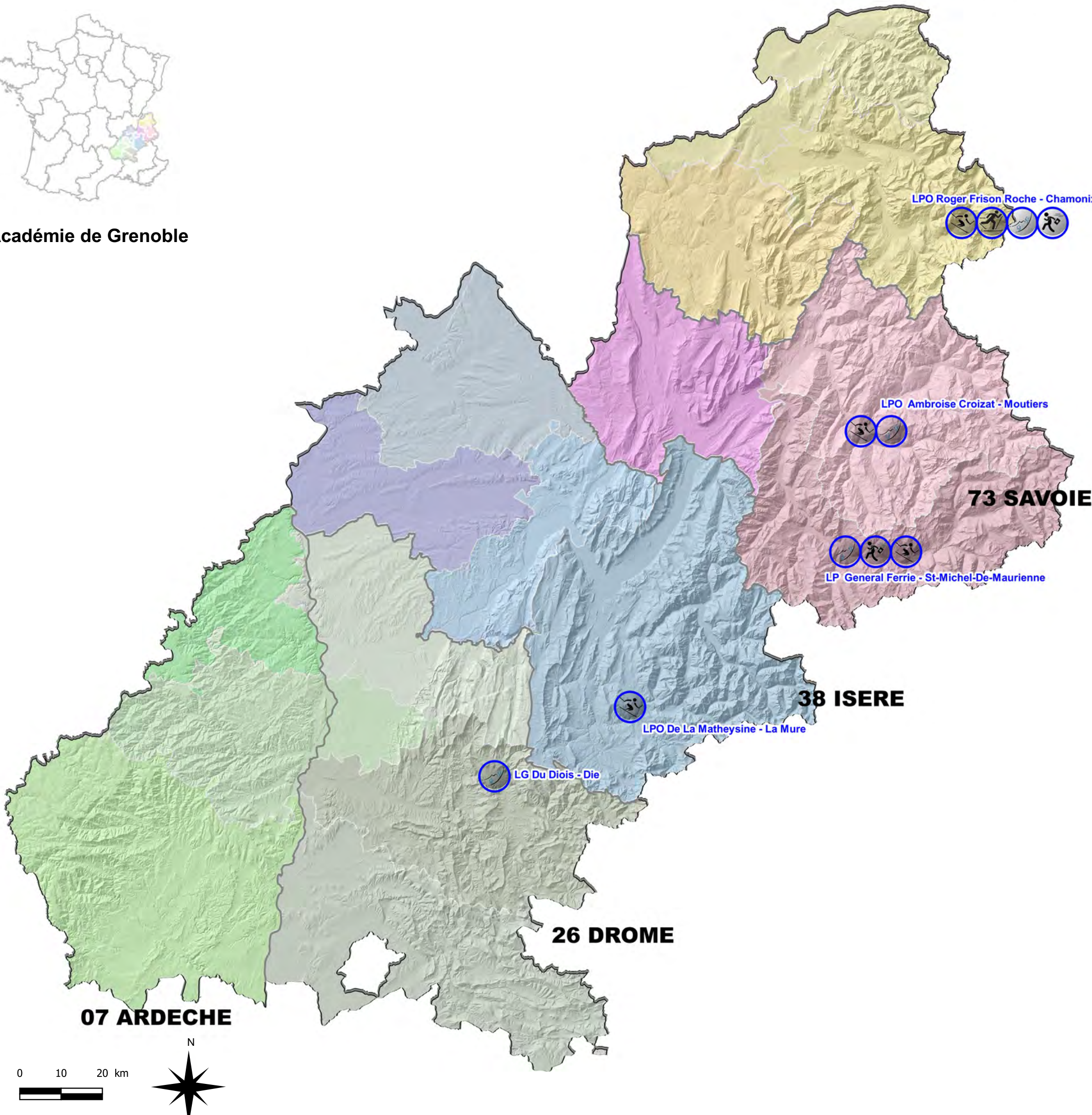
Secteur	Sport	Département	N°	Etablissement	Commune	Collège		Total Collège	Voie G&T						Total Voie G&T	Voie Pro				Total Voie Pro	Total						
						4EME	3EME		2ND G&T	1ERE G&T	TERM G&T	Bac en 4 ans				2NDE PRO	1ERE PRO	TERM PRO	Bac Pro en 4 ans								
												1ERE-TERM 1A	1ERE-TERM 2A	1ERE-TERM 3A					1BPR4			2BPR4	4BPR4	3BPR4			
Public	ACTIVITES SPORTIVES SUR ROLLERS	Isère	0380092U	LPO FERDINAND BUISSON	VOIRON				2	1	1					4	1							2	6		
	Total ACTIVITES SPORTIVES SUR ROLLERS									2	1	1				4	1								2	6	
	ESCALADE	Isère	0380092U	LPO FERDINAND BUISSON	VOIRON				4	5	4					13										13	
	Total ESCALADE									4	5	4				13										13	
	HANDBALL	Savoie	0731248K	LPO LOUIS ARMAND	CHAMBERY				19	8	13					40										40	
	Total HANDBALL									19	8	13				40										40	
	HOCKEY SUR GLACE	Isère	0380034F	LPO LYC METIER LOUISE MICHEL	GRENOBLE				8	6	6					20		1							1	1	
		Haute-Savoie	0740027C	LPO LYC METIER MONT BLANC RENE DAYVE	PASSY				8	6	6					20										1	21
	Total HOCKEY SUR GLACE									8	6	6				20		1								1	21
	JUDO	Isère	0380033E	LPO VAUCANSON	GRENOBLE				2	9	6					17			1						1	18	
		Isère	0380034F	LPO LYC METIER LOUISE MICHEL	GRENOBLE				2	6	3					9										9	
	Total JUDO									2	15	9				26			1						1	27	
	RUGBY	Isère	0380034F	LPO LYC METIER LOUISE MICHEL	GRENOBLE				3	8	7					18										18	
	Total RUGBY									3	8	7				18										18	
	SAUT A SKI	Isère	0382429J	CLG JEAN PREVOST	VILLARD-DE-LANS		1	1	2																	2	
	Total SAUT A SKI						1	1	2																	2	
	SKI ALPIN	Isère	0380097Z	LCL ET SPORTIF JEAN PREVOST	VILLARD-DE-LANS					12			20	16	16	64										64	
			0730005J	LPO JEAN MOULIN	ALBERTVILLE					6			15	15	11	47											47
		Savoie	0730029K	LPO LYC METIER AMBROISE CROIZAT	MOUTIERS					22	2		22	17	13	76										76	
			0730039W	LP LYC METIER GENERAL FERRIE	SAINT-MICHEL-DE-MAURIENNE															14	9	11	5			39	
		Haute-Savoie	0740027C	LPO LYC METIER MONT BLANC RENE DAYVE	PASSY					27			27	28	27	109										109	
	Total SKI ALPIN									67	2		84	76	67	296				14	9	11	5	39	335		
	SKI MULTI ACTIVITES	Haute-Savoie	0740034K	CLG HENRI CORBET	SAINT-JEAN-D'AULPS		1		1																	1	
Total SKI MULTI ACTIVITES						1		1																	1		
SKI NORDIQUE	Isère	0382429J	CLG JEAN PREVOST	VILLARD-DE-LANS			9	9																	9		
	Savoie	0731248K	LPO LOUIS ARMAND	CHAMBERY								1			1										1		
Total SKI NORDIQUE									9			1		1											10		
VTT	Isère	0380092U	LPO FERDINAND BUISSON	VOIRON				5	4	3					12			1						1	13		
Total VTT									5	4	3			12			1							1	13		
Total Public						2	10	12	110	49	44	84	76	67	430	1	2	2	14	9	11	5	44	486			
Privé sous-contrat	BADMINTON	Isère	0381683Y	LGT PR NOTRE DAME DES VICTOIRES	VOIRON				2		1				3										3		
			0382584C	CLG PR NOTRE DAME DES VICTOIRES	VOIRON				2		2															2	
	Total BADMINTON									2		2			3										5		
	BASKET-BALL	Isère	0381683Y	LGT PR NOTRE DAME DES VICTOIRES	VOIRON						3					3										3	
		0382584C	CLG PR NOTRE DAME DES VICTOIRES	VOIRON				5		5															5		
Total BASKET-BALL									5		5				3										8		
Total Privé sous-contrat									7		7	5	1		6											13	

Les formations bi-qualifiantes





Académie de Grenoble



Légende

- Fond de carte**
- Contour d'académie
 - Contour de département

BASSIN DE FORMATION

Etablissement public

Etablissement privé sous contrat

Sections Bi qualification

- ACCOMPAGNATEUR MONTAGNE
- PISTEUR SECOURISTE
- SKI ALPIN
- SKI NORDIQUE

Source fond de carte : IGN - BD TOPO 2015
Source de données : IRIG - RAMSESE - SPS de Grenoble - SYSCA

Edité le 07-03-2023 par le SPS de Grenoble

**Les effectifs d'élèves scolarisés en formation bi-qualifiante par établissement et par diplôme d'état
Etablissements publics- Académie de Grenoble - Rentrée 2022**

Département	N°	Etablissement	Commune	Diplôme d'état	Voie G&T						Total Voie G&T	Voie Pro				Total Voie Pro	Total			
					2ND G&T	1ERE G&T	TERM G&T	Bac en 4 ans				1BPR4	2BPR4	4BPR4	3BPR4					
								1ERE-TERM 1A	1ERE-TERM 2A	1ERE-TERM 3A										
Drôme	0260008T	LG DU DIOIS	DIE	DIPLOME D'ETAT ACCOMPAGNATEUR MONTAGNE	32	29	29					90					90			
Total Drôme					32	29	29					90					90			
Isère	0380049X	LPO DE LA MATHEYSINE	LA MURE	DIPLOME D'ETAT SKI ALPIN	17	14	13					44					44			
Total Isère					17	14	13					44					44			
Savoie	0730029K	LPO LYC METIER AMBROISE CROIZAT	MOUTIERS	DIPLOME D'ETAT ACCOMPAGNATEUR MONTAGNE	23			23	21	22		89					89			
				DIPLOME D'ETAT SKI ALPIN	31	7			23	31	28		120				120			
	0730039W	LP LYC METIER GENERAL FERRIE	SAINT-MICHEL-DE-MAURIENNE	BREVET NATIONAL PISTEUR SECOURISTE										11	19	16	22	68		
				DIPLOME D'ETAT ACCOMPAGNATEUR MONTAGNE										10	16	14	11	51		
Total Savoie					54	7		46	52	50		209	40	55	59	57	211	420		
Haute-Savoie	0741669M	LPO ROGER FRISON ROCHE	CHAMONIX-MONT-BLANC	BREVET NATIONAL PISTEUR SECOURISTE									6	9	7	7	29			
				DIPLOME D'ETAT ACCOMPAGNATEUR MONTAGNE	12	12	12												36	
				DIPLOME D'ETAT SKI ALPIN	17	17	21									6	6	7	5	24
				DIPLOME D'ETAT SKI NORDIQUE	5	7	7													2
Total Haute-Savoie					34	36	40					110	12	15	16	12	55	165		
Académie				BREVET NATIONAL PISTEUR SECOURISTE										17	28	23	29	97		
				DIPLOME D'ETAT ACCOMPAGNATEUR MONTAGNE	67	41	41	23	21	22		215	10	16	14	11	51	266		
				DIPLOME D'ETAT SKI ALPIN	65	38	34	23	31	28		219	25	26	36	29	116	335		
				DIPLOME D'ETAT SKI NORDIQUE	5	7	7					19			2		2	21		
Total Académie					137	86	82	46	52	50		453	52	70	75	69	266	719		

Par diplôme d'état et par établissement :

Diplôme d'état	Département	N°	Etablissement	Commune	Voie G&T						Total Voie G&T	Voie Pro				Total Voie Pro	Total
					2ND G&T	1ERE G&T	TERM G&T	Bac en 4 ans				1BPR4	2BPR4	4BPR4	3BPR4		
								1ERE-TERM 1A	1ERE-TERM 2A	1ERE-TERM 3A							
BREVET NATIONAL PISTEUR SECOURISTE	Savoie	0730039W	LP LYC METIER GENERAL	SAINT-MICHEL-DE-MAURIENNE									11	19	16	22	68
	Haute-Savoie	0741669M	LPO ROGER FRISON ROCHE	CHAMONIX-MONT-BLANC									6	9	7	7	29
Total BREVET NATIONAL PISTEUR SECOURISTE													17	28	23	29	97
DIPLOME D'ETAT ACCOMPAGNATEUR MONTAGNE	Drôme	0260008T	LG DU DIOIS	DIE	32	29	29					90					90
		0730029K	LPO LYC METIER AMBROISE	MOUTIERS	23			23	21	22		89					89
	Savoie	0730039W	LP LYC METIER GENERAL	SAINT-MICHEL-DE-MAURIENNE									10	16	14	11	51
		0741669M	LPO ROGER FRISON ROCHE	CHAMONIX-MONT-BLANC	12	12	12					36					36
Total DIPLOME D'ETAT ACCOMPAGNATEUR MONTAGNE					67	41	41	23	21	22	215	10	16	14	11	51	266
DIPLOME D'ETAT SKI ALPIN	Isère	0380049X	LPO DE LA MATHEYSINE	LA MURE	17	14	13					44					44
		0730029K	LPO LYC METIER AMBROISE	MOUTIERS	31	7			23	31	28	120					120
	Savoie	0730039W	LP LYC METIER GENERAL	SAINT-MICHEL-DE-MAURIENNE									19	20	29	24	92
		0741669M	LPO ROGER FRISON ROCHE	CHAMONIX-MONT-BLANC	17	17	21					55	6	6	7	5	24
Total DIPLOME D'ETAT SKI ALPIN					65	38	34	23	31	28	219	25	26	36	29	116	335
DIPLOME D'ETAT SKI NORDIQUE	Haute-Savoie	0741669M	LPO ROGER FRISON ROCHE	CHAMONIX-MONT-BLANC	5	7	7					19			2		21
Total DIPLOME D'ETAT SKI NORDIQUE					5	7	7					19			2		21

NOUS SUIVRE

En ligne

[ac-grenoble.fr](https://www1.ac-grenoble.fr)

<https://www1.ac-grenoble.fr/article/publications-statistiques-de-l-academie-de-grenoble-121436>

