

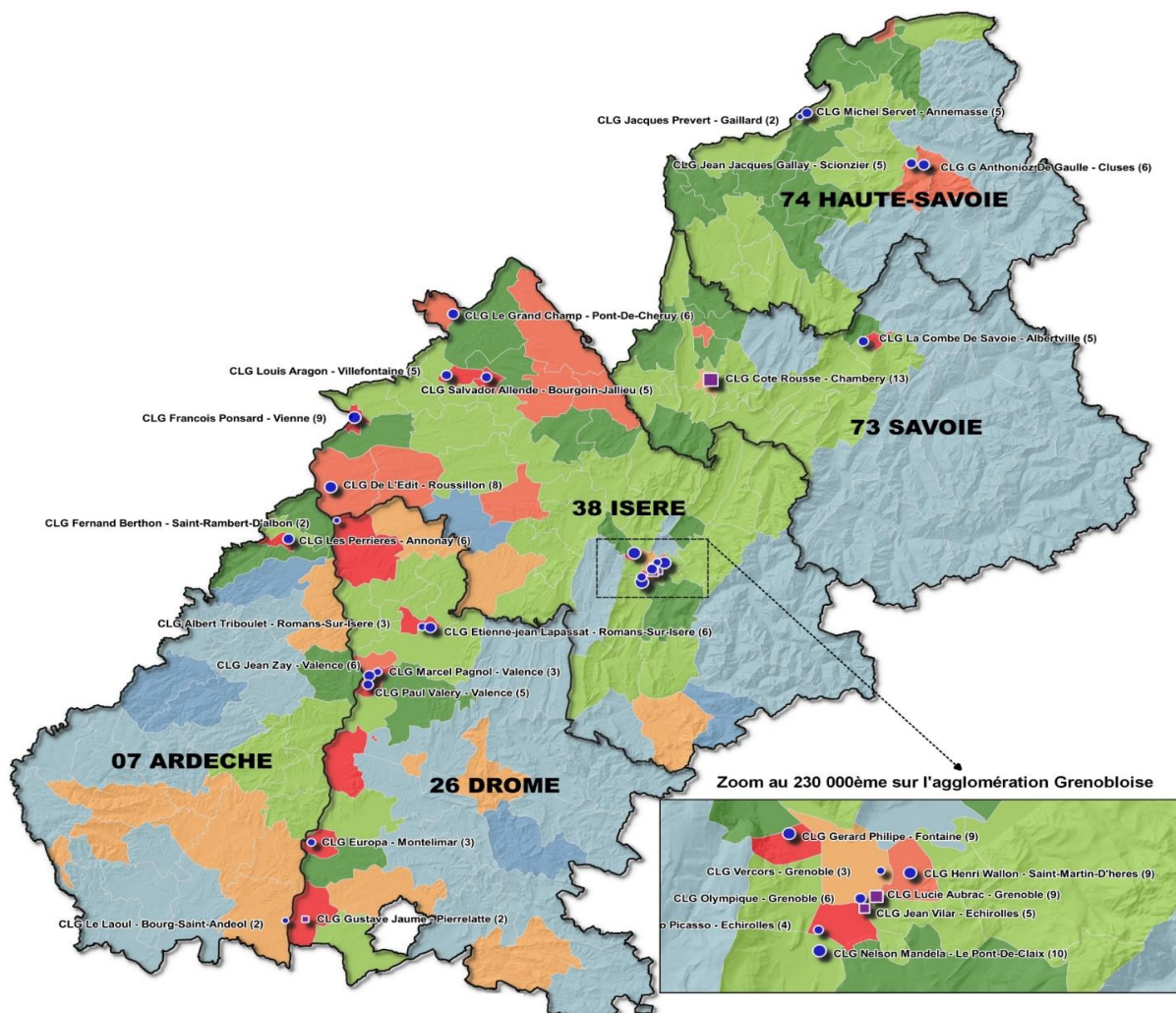
**Fiche Stats**

**N°1**

**Les établissements de l'éducation prioritaire  
Année scolaire 2022-2023**

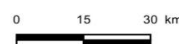
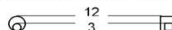
L'éducation prioritaire (EP) dans l'académie de Grenoble regroupe :

- ▶ 29 collèges publics dont 4 en réseaux d'éducation prioritaire renforcés (REP+)
- ▶ 162 écoles publiques, dont 29 en réseaux d'éducation prioritaire renforcés (REP+)



- Risques d'échec scolaire**
- Cumul de fragilités économique, familiale, culturelle en milieu urbain
  - Disparités de conditions de vie dans les grandes périphéries
  - Précarité économique plutôt dans des communes de taille moyenne
  - Qualification industrielle traditionnelle dans les petites communes rurales
  - Milieu rural isolé, de tourisme saisonnier et d'économie présentielle
  - Sécurité économique et soutien culturel
  - Garantie de l'emploi à niveaux de qualification variés
- Type de réseau**
- REP
  - REP+

Nombre d'écoles en REP ou REP+ par réseau



Sources : Insee RP 2011, Revenus fiscaux localisés, calcul et cartographie : Cèreq - ESO Caen

Source fond de carte : IGN - BD TOPO 2015  
Source de données : RAMSESE - SIASEPP-SPS de Grenoble  
Edité le 04-11-2022 par le SIASEPP-SPS de Grenoble

## LES ETABLISSEMENTS DE L'EDUCATION PRIORITAIRE A LA RENTRE 2022 - Académie de Grenoble -

A la rentrée 2022, dans l'académie, l'éducation prioritaire compte 191 établissements contre 193 établissements en 2021-2022 suite à la fermeture de deux écoles en Ardèche et en Drôme.

Le nombre global d'élèves concernés par l'EP diminue dans l'académie avec 44 495 élèves cette année contre 44 601 élèves à la rentrée 2021, soit -106 élèves. Cette baisse s'observe dans tous les départements pour les écoles du 1er degré, à l'exception de l'Ardèche qui accueille 18 élèves de plus en éducation prioritaire par rapport à la rentrée précédente. Dans le second degré, la Drôme (-32 élèves) est le seul département qui voit ses effectifs d'élèves en EP diminuer. A contrario, l'Ardèche (+8 élèves), l'Isère (+ 50 élèves), la Savoie (+ 93 élèves) et la Haute-Savoie (+ 17 élèves) ont vu leurs effectifs d'élèves scolarisés dans un collège de l'éducation prioritaire augmenter entre 2021-2022 et 2022-2023.

Le poids de l'EP reste identique depuis la rentrée 2020 et représente toujours 10,5% de l'effectif total du public dans l'académie.

Département	Collèges				E.M.P.U (Ecoles Maternelles Publiques)				E.E.P.U (Ecoles Élémentaires Publiques)				E.P.P.U (Ecoles Primaires Publiques)				E.E.A (Ecoles Élémentaires d'Application)				TOTAL Ecoles			
	REP		REP+		REP		REP+		REP		REP+		REP		REP+		REP		REP+		REP		REP+	
	Nb de Collèges	Effectifs	Nb de Collèges	Effectifs	Nb d'écoles	Effectifs	Nb d'écoles	Effectifs	Nb d'écoles	Effectifs	Nb d'écoles	Effectifs	Nb d'écoles	Effectifs	Nb d'écoles	Effectifs	Nb d'écoles	Effectifs	Nb d'écoles	Effectifs	Nb d'écoles	Effectifs	Nb d'écoles	Effectifs
Ardèche	2	1 371	-	-	3	267	-	-	3	478	-	-	2	308	-	-	-	-	-	-	8	1 053	-	-
Drôme	7	3 615	1	387	13	1 343	1	127	12	2 173	1	273	3	675	-	-	-	-	-	-	28	4 191	2	400
Isère	11	6 057	2	800	31	3 052	7	789	30	5 579	6	1 162	12	3 547	1	132	1	327	-	-	74	12 505	14	2 083
Savoie	1	704	1	603	1	82	7	533	2	241	5	766	2	443	-	-	-	-	1	163	5	766	13	1 462
Haute-Savoie	4	3 480	-	-	6	1 184	-	-	5	1 957	-	-	7	1 877	-	-	-	-	-	-	18	5 018	-	-
<b>Académie</b>	<b>25</b>	<b>15 227</b>	<b>4</b>	<b>1 790</b>	<b>54</b>	<b>5 928</b>	<b>15</b>	<b>1 449</b>	<b>52</b>	<b>10 428</b>	<b>12</b>	<b>2 201</b>	<b>26</b>	<b>6 850</b>	<b>1</b>	<b>132</b>	<b>1</b>	<b>327</b>	<b>1</b>	<b>163</b>	<b>133</b>	<b>23 533</b>	<b>29</b>	<b>3 945</b>

Département	Total EP Collèges				Total EP Ecoles				Poids total de l'EP dans le secteur public			
	EP		Poids de l'EP dans le secteur public		EP		Poids de l'EP dans le secteur public		EP		Poids de l'EP	
	Nb de Collèges	Effectifs	Nb de Collèges	Effectifs	Nb d'écoles	Effectifs	Nb d'écoles	Effectifs	Total Etab	Effectifs total	Total Etab	Effectifs total
Ardèche	2	1 371	7,7%	12,5%	8	1 053	2,8%	4,9%	10	2 424	3,2%	7,5%
Drôme	8	4 002	21,6%	20,8%	30	4 591	7,3%	10,7%	38	8 593	8,5%	13,8%
Isère	13	6 857	13,4%	12,5%	88	14 588	9,8%	12,8%	101	21 445	10,2%	12,7%
Savoie	2	1 307	5,3%	7,2%	18	2 228	4,7%	6,3%	20	3 535	4,7%	6,6%
Haute-Savoie	4	3 480	8,2%	10,8%	18	5 018	4,1%	6,7%	22	8 498	4,5%	7,9%
<b>Académie</b>	<b>29</b>	<b>17 017</b>	<b>11,7%</b>	<b>12,6%</b>	<b>162</b>	<b>27 478</b>	<b>6,7%</b>	<b>9,5%</b>	<b>191</b>	<b>44 495</b>	<b>7,2%</b>	<b>10,5%</b>

Sources : Constat 2022 du 1er degré et Constat SYSCA 2022.

### ARDECHE DROME

	UAI	Bassin collège	Sigle	Dénomination	Commune	Effectifs élèves 2022-2023	Total élèves du réseau	EP	Circonscription école
A R D E C H E	0071156U	ARDECHE VERTE	CLG	COLLEGE LES PERRIERES	ANNONAY	815	1 683	REP	
	0070293F		E.E.P.U	JEAN MOULIN	ANNONAY	162		REP	IEN ANNONAY
	0070294G		E.M.P.U	RIPAILE	ANNONAY	100		REP	
	0070296J		E.P.P.U	MALLEVAL	ANNONAY	127		REP	
	0071162A		E.M.P.U	FONT CHEVALIER	ANNONAY	99		REP	
	0071163B		E.E.P.U	FONT CHEVALIER	ANNONAY	199		REP	
	0071375G		E.P.P.U	CORDELIERS	ANNONAY	181		REP	
	0070006U	ARDECHE MERIDIONALE	CLG	COLLEGE LE LAOUL	BOURG-SAINT-ANDEOL	556	741	REP	
	0070164R		E.E.P.U	ALBERTINE MAURIN	BOURG-SAINT-ANDEOL	117		REP	IEN
	0070166T		E.M.P.U	ALBERTINE MAURIN	BOURG-SAINT-ANDEOL	68		REP	LE TEIL
D R O M E	0261086P	SUD DROME	CLG	COLLEGE EUROPA	MONTELMAR	622	1 143	REP	
	0260864Y		E.M.P.U	PRACOMTAL	MONTELMAR	140		REP	IEN MONTELMAR
	0260865Z		E.E.P.U	PRACOMTAL	MONTELMAR	187		REP	
	0261018R		E.P.P.U	GRANGENEUVE	MONTELMAR	194		REP	
	0260850H	DROME DES COLLINES	CLG	COLLEGE ETIENNE JEAN LAPASSAT	ROMANS-SUR-ISERE	700	1 343	REP	
	0260246B		E.M.P.U	JULES VERNE	ROMANS-SUR-ISERE	86		REP	IEN ROMANS ISERE
	0260363D		E.E.P.U	PAUL LANGEVIN	ROMANS-SUR-ISERE	137		REP	
	0260364E		E.E.P.U	SAINT EXUPERY	ROMANS-SUR-ISERE	144		REP	
	0260628S		E.M.P.U	JULES NADI	ROMANS-SUR-ISERE	97		REP	
	0260630U		E.M.P.U	SAINT EXUPERY	ROMANS-SUR-ISERE	84		REP	
	0261038M		E.E.P.U	LES ARNAUDS	ROMANS-SUR-ISERE	95		REP	
	0261091V	DROME DES COLLINES	CLG	COLLEGE ALBERT TRIBOULET	ROMANS-SUR-ISERE	211	626	REP	
	0260631V		E.M.P.U	MONTCHOREL	ROMANS-SUR-ISERE	54		REP	IEN ROMANS ISERE
	0260968L		E.P.P.U	SAINT JUST	ROMANS-SUR-ISERE	235		REP	
	0260987G		E.E.P.U	JACQUEMART	ROMANS-SUR-ISERE	126		REP	
	0261090U	SUD DROME	CLG	COLLEGE GUSTAVE JAUME	PIERRELATTE	387	787	REP+	
	0260622K		E.M.P.U	LE ROCHER	PIERRELATTE	127		REP+	IEN NYONS
	0261244L		E.E.P.U	LE ROCHER	PIERRELATTE	273		REP+	
	0260029R	DROME DES COLLINES	CLG	COLLEGE FERNAND BERTHON	SAINT-RAMBERT-D'ALBON	457	983	REP	
	0261348Z		E.E.P.U	FERNAND ET AUGUSTA MARTIN	SAINT-RAMBERT-D'ALBON	336		REP	IEN SAINT VALLIER
0261374C		E.M.P.U	PIERRE TURC-PASCAL	SAINT-RAMBERT-D'ALBON	190		REP		
0260049M	DROME ARDECHE CENTRE	CLG	COLLEGE JEAN ZAY	VALENCE	515	1 264	REP		
0261121B		E.E.P.U	CELESTIN FREINET	VALENCE	122		REP	IEN VALENCE RHONE	
0261239F		E.M.P.U	CELESTIN FREINET	VALENCE	92		REP		
0261249S		E.M.P.U	CHARLES SEIGNOBOS	VALENCE	65		REP		
0261250T		E.E.P.U	CHARLES SEIGNOBOS	VALENCE	116		REP		
0261282C		E.E.P.U	ALBERT BAYET	VALENCE	252		REP		
0260657Y		E.M.P.U	ALBERT BAYET	VALENCE	102		REP		
0260117L	DROME ARDECHE CENTRE	CLG	COLLEGE PAUL VALERY	VALENCE	431	1 238	REP		
0260857R		E.M.P.U	PIERRE RIGAUD	VALENCE	90		REP	IEN VALENCE RHONE	
0261026Z		E.M.P.U	NINON VALLIN	VALENCE	86		REP		
0261284E		E.E.P.U	PIERRE RIGAUD	VALENCE	249		REP		
0261281B		E.E.P.U	MICHELET	VALENCE	243		REP		
0261524R		E.M.P.U	MICHELET	VALENCE	139		REP		
0260978X	DROME ARDECHE CENTRE	CLG	COLLEGE MARCEL PAGNOL	VALENCE	679	1 209	REP		
0261119A		E.M.P.U	JULES VALLES	VALENCE	118		REP	IEN VALENCE RHONE	
0261240G		E.E.P.U	JULES VALLES	VALENCE	166		REP		
0261254X		E.P.P.U	BROSSOLETTE	VALENCE	246		REP		

**LES ETABLISSEMENTS DE L'EDUCATION PRIORITAIRE  
A LA RENTRE 2022  
- Académie de Grenoble -**

ISERE

UAI	Bassin collège	Sigle	Dénomination	Commune	Effectifs élèves 2022-2023	Total élèves du réseau	EP	Circonscription école
0382174G	NORD ISERE	CLG	COLLEGE SALVADOR ALLENDE	BOURGOIN-JALLIEU	841	1 671	REP	
0381519V		E.M.PU	L. MICHEL	BOURGOIN-JALLIEU	134		REP	IEN BOURGOIN JALLIEU 1
0382180N		E.P.PU	J. ROSTAND	BOURGOIN-JALLIEU	311		REP	
0382591K		E.M.PU	LINNE	BOURGOIN-JALLIEU	75		REP	
0382689S		E.E.PU	LINNE	BOURGOIN-JALLIEU	88		REP	
0382817F		E.E.PU	L. MICHEL	BOURGOIN-JALLIEU	222		REP	
0381903M	BASSIN GRENOBLOIS	CLG	COLLEGE JEAN VILAR	ECHIROLLES	417	1 417	REP+	
0382141W		E.M.PU	E. TRIOLET	ECHIROLLES	72		REP+	IEN GRENOBLE 3
0382968V		E.E.PU	MARCEL CACHIN	ECHIROLLES	271		REP+	
0383036U		E.M.PU	J.P. MARAT	ECHIROLLES	208		REP+	
0383051K		E.E.PU	J.P. MARAT	ECHIROLLES	328		REP+	
0383150T		E.M.PU	MARCEL CACHIN	ECHIROLLES	121		REP+	
0382044R	BASSIN GRENOBLOIS	CLG	COLLEGE PABLO PICASSO	ECHIROLLES	391	1 093	REP	
0380446D		E.M.PU	D. CASANOVA	ECHIROLLES	146		REP	IEN GRENOBLE 3
0381569Z		E.M.PU	AUGUSTE DELAUNE	ECHIROLLES	144		REP	
0382870N		E.E.PU	MARCEL DAVID	ECHIROLLES	215		REP	
0383099M		E.E.PU	A. DELAUNE	ECHIROLLES	197		REP	
0381810L	BASSIN GRENOBLOIS	CLG	COLLEGE GERARD PHILIPPE	FONTAINE	486	1 511	REP	
0380502P		E.M.PU	MARCEL CACHIN	FONTAINE	94		REP	IEN FONTAINE VERCORS
0380503R		E.M.PU	ROBESPIERRE	FONTAINE	117		REP	
0381597E		E.P.PU	JEANNE LABOURBE	FONTAINE	85		REP	
0381601J		E.M.PU	ANATOLE FRANCE	FONTAINE	100		REP	
0381771U		E.E.PU	ANATOLE FRANCE	FONTAINE	139		REP	
0381891Z		E.M.PU	MAURICE AUDIN	FONTAINE	46		REP	
0382648X		E.E.PU	LA MAIRIE	FONTAINE	89		REP	
0383038W		E.E.PU	ROBESPIERRE	FONTAINE	222		REP	
0383131X		E.E.PU	MARCEL CACHIN	FONTAINE	133		REP	
0381604M	BASSIN GRENOBLOIS	CLG	COLLEGE VERCORS	GRENOBLE	329	1 415	REP	
0380580Z		E.P.PU	GRAND CHATELET	GRENOBLE	319		REP	IEN GRENOBLE 1
0382457P		E.P.PU	LEON JOUHAUX	GRENOBLE	440		REP	
0382874T		E.E.A.	JULES FERRY	GRENOBLE	327		REP	
0381780D	BASSIN GRENOBLOIS	CLG	COLLEGE OLYMPIQUE	GRENOBLE	489	2 002	REP	
0380557Z		E.M.PU	ALPHONSE DAUDET	GRENOBLE	128		REP	IEN GRENOBLE 2
0382005Y		E.E.PU	CHRISTOPHE TURC	GRENOBLE	256		REP	
0382693W		E.E.PU	ALPHONSE DAUDET	GRENOBLE	179		REP	
0382935J		E.P.PU	LE VERDERET	GRENOBLE	349		REP	
0383012T		E.P.PU	BEAUVERT	GRENOBLE	424		REP	
0383235K		E.M.PU	MARIE REYNOARD	GRENOBLE	177		REP	
0382032C	BASSIN GRENOBLOIS	CLG	COLLEGE LUCIE AUBRAC GEANTS	GRENOBLE	383	1 466	REP+	
0380129J		E.M.PU	LES FRENES	GRENOBLE	90		REP+	IEN GRENOBLE 2
0382059G		E.P.PU	LES BUTTES	GRENOBLE	132		REP+	
0382140V		E.P.PU	LE LAC	GRENOBLE	160		REP+	
0382142X		E.M.PU	LE LAC	GRENOBLE	116		REP+	
0382158P		E.M.PU	LA RAMPE	GRENOBLE	106		REP+	
0382290H		E.M.PU	LA FONTAINE	GRENOBLE	76		REP+	
0382291J		E.E.PU	LA FONTAINE	GRENOBLE	141		REP+	
0382293L		E.E.PU	LES GENETS	GRENOBLE	162		REP+	
0382534Y		E.E.PU	LES TREMBLES	GRENOBLE	100		REP+	
0380013H	BASSIN GRENOBLOIS	CLG	COLLEGE NELSON MANDELA	LE PONT-DE-CLAIX	430	1 514	REP	
0380878Y		E.M.PU	LE COTEAU	LE PONT-DE-CLAIX	65		REP	IEN GRENOBLE 3
0380879Z		E.M.PU	JEAN MOULIN	LE PONT-DE-CLAIX	78		REP	
0380880A		E.M.PU	ILES DE MARS	LE PONT-DE-CLAIX	69		REP	
0380881B		E.E.PU	JULES VERNE	LE PONT-DE-CLAIX	100		REP	
0381851F		E.M.PU	CENT VINGT TOISES	LE PONT-DE-CLAIX	45		REP	
0382057E		E.M.PU	SAINT EXUPÉRY	LE PONT-DE-CLAIX	114		REP	
0382528S		E.M.PU	PIERRE FUGAIN	LE PONT-DE-CLAIX	72		REP	
0382561C		E.E.PU	JEAN MOULIN	LE PONT-DE-CLAIX	137		REP	
0382958I		E.E.PU	SAINT EXUPÉRY	LE PONT-DE-CLAIX	216		REP	
0383136C		E.E.PU	ILES DE MARS	LE PONT-DE-CLAIX	188		REP	
0382110M	NORD ISERE	CLG	COLLEGE LE GRAND CHAMP	PONT-DE-CHERUY	785	2 133	REP	
0380313J		E.E.PU	LES CINQ CHEMINS	CHAVANAZ	224		REP	IEN PONT DE CHERUY
0382182R		E.P.PU	SAINT EXUPÉRY	CHAVANAZ	270		REP	
0382301V		E.P.PU	COMMANDANT COUSTEAU	CHAVANAZ	167		REP	
0382823M		E.M.PU	LE P'TIT CHAMP	PONT-DE-CHERUY	150		REP	
0383162F		E.E.PU	JEAN ASTULFONI	PONT-DE-CHERUY	433		REP	
0380877X		E.M.PU	LES ECUREUILS	PONT-DE-CHERUY	104		REP	
0380050Y	ISERE RHODANIENNE	CLG	COLLEGE DE L'EDIT	ROUSSILLON	599	1 865	REP	
0380841H		E.M.PU	OLLIER	LE PEAGE-DE-ROUSSILLON	130		REP	IEN VIENNE 2
0382188X		E.M.PU	BAYARD	LE PEAGE-DE-ROUSSILLON	73		REP	
0382560B		E.E.PU	BAYARD	LE PEAGE-DE-ROUSSILLON	135		REP	
0382872R		E.E.PU	OLLIER	LE PEAGE-DE-ROUSSILLON	204		REP	
0380120Z		E.E.PU	PAUL LANGEVIN	ROUSSILLON	195		REP	
0380943U		E.M.PU	PAUL LANGEVIN	ROUSSILLON	102		REP	
0382013G		E.M.PU	HENRI WALLON	ROUSSILLON	148		REP	
0382458R		E.E.PU	HENRI WALLON	ROUSSILLON	279		REP	
0380065P	BASSIN GRENOBLOIS	CLG	COLLEGE HENRI WALLON	SAINT-MARTIN D'HERES	432	1 580	REP	
0381106W		E.M.PU	JOLIOT CURIE	SAINT-MARTIN-D'HERES	109		REP	IEN ST-MARTIN D'HERES
0381109Z		E.M.PU	PAUL LANGEVIN	SAINT-MARTIN-D'HERES	129		REP	
0381118I		E.E.PU	VOLTAIRE	SAINT-MARTIN-D'HERES	188		REP	
0381566W		E.M.PU	VOLTAIRE	SAINT-MARTIN-D'HERES	63		REP	
0382250P		E.E.PU	JOLIOT CURIE	SAINT-MARTIN-D'HERES	153		REP	
0382796H		E.M.PU	JEANNE LABOURBE	SAINT-MARTIN-D'HERES	53		REP	
0383155Y		E.E.PU	PAUL LANGEVIN	SAINT-MARTIN-D'HERES	195		REP	
0381108Y		E.M.PU	HENRI BARBUSSE	SAINT-MARTIN-D'HERES	86		REP	
0383013U		E.E.PU	HENRI BARBUSSE	SAINT-MARTIN-D'HERES	172		REP	
0381907S	ISERE RHODANIENNE	CLG	COLLEGE FRANCOIS PONSARD	VIENNE	716	2 164	REP	
0382051Y		E.M.PU	LES GENETS	PONT-EVEQUE	88		REP	IEN VIENNE 1
0382189Y		E.P.PU	JACQUES YVES COUSTEAU	PONT-EVEQUE	363		REP	
0383016X		E.E.PU	FRANCOISE DOLTO	PONT-EVEQUE	166		REP	
0380125E		E.E.PU	LAFAYETTE	VIENNE	93		REP	
0381412D		E.M.PU	FERDINAND BUISSON	VIENNE	43		REP	
0381430Y		E.E.PU	TABLE RONDE	VIENNE	179		REP	
0382530U		E.M.PU	JEAN MARCEL	VIENNE	57		REP	
0382566H		E.E.PU	NICOLAS CHORIER	VIENNE	105		REP	
0382963P		E.P.PU	JEAN ROSTAND	VIENNE	354		REP	
0382104F	NORD ISERE	CLG	COLLEGE LOUIS ARAGON	VILLEFONTAINE	559	1 614	REP	
0382143Y		E.M.PU	GALILEE	VILLEFONTAINE	113		REP	IEN BOURGOIN JALLIEU 2
0382251R		E.E.PU	GALILEE	VILLEFONTAINE	195		REP	
0382535Z		E.P.PU	LES ARMIERES	VILLEFONTAINE	196		REP	
0382715V		E.P.PU	BUISSON ROND	VILLEFONTAINE	269		REP	
0382795G		E.E.PU	LE RUISSEAU	VILLEFONTAINE	282		REP	

**LES ETABLISSEMENTS DE L'EDUCATION PRIORITAIRE  
A LA RENTRE 2022  
- Académie de Grenoble -**


SAVOIE

HAUTE-SAVOIE

	UAI	Bassin collège	Sigle	Dénomination	Commune	Effectifs élèves 2022-2023	Total élèves du réseau	EP	Circonscription école
S A V O I E	0730904L	ALBERTVILLE	CLG	COLLEGE COMBE DE SAVOIE	ALBERTVILLE	704	1 470	REP	
	0731016H		E.E.PU	LOUIS PASTEUR	ALBERTVILLE	128		REP	IEN ALBERTVILLE
	0731131H		E.P.PU	VAL DES ROSES	ALBERTVILLE	386		REP	
	0731146Z		E.M.PU	LOUIS PASTEUR	ALBERTVILLE	82		REP	
	0730377N		E.P.PU	CHAMP DE MARS	ALBERTVILLE	57		REP	
	0731239A		E.E.PU	MARTIN SIBILLE	ALBERTVILLE	113		REP	
	0730901H	CHAMBERY	CLG	COLLEGE COTE ROUSSE	CHAMBERY	603	2 065	REP+	
	0730826B		E.M.PU	CHANTEMERLE	CHAMBERY	85		REP+	IEN CHAMBERY 4
	0730830F		E.M.PU	LES COMBES	CHAMBERY	68		REP+	
	0730861P		E.M.PU	LA GRENOUILLERE	CHAMBERY	67		REP+	
	0730952N		E.E.PU	VERT BOIS	CHAMBERY	192		REP+	
	0730956T		E.M.PU	LA POMMERAIE	CHAMBERY	88		REP+	
	0731019L		E.E.PU	MADELEINE REBERIOUX	CHAMBERY	146		REP+	
	0731020M		E.E.PU	CHANTEMERLE	CHAMBERY	107		REP+	
	0731021N		E.E.PU	PRE DE L'ANE	CHAMBERY	160		REP+	
	0731033B		E.E.PU	LE MOLLARD	CHAMBERY	161		REP+	
	0731046R		E.M.PU	LE MOLLARD	CHAMBERY	83		REP+	
	0731047S		E.M.PU	VERT BOIS	CHAMBERY	62		REP+	
	0731068P		E.E.A.	LA POMMERAIE	CHAMBERY	163		REP+	
0731297N		E.M.PU	LES CHATAIGNIERS	CHAMBERY	80		REP+		
H A U T E - S A V O I E	0741165P	GENEVOIS HAUT SAVOYARD	CLG	COLLEGE MICHEL SERVET	ANNEMASSE	1 121	2 528	REP	
	0740524T		E.E.PU	LES HUTINS	ANNEMASSE	348		REP	IEN ANNEMASSE 1
	0740526V		E.M.PU	LES HUTINS	ANNEMASSE	239		REP	
	0741265Y		E.P.PU	BOIS LIVRON	ANNEMASSE	238		REP	
	0741481H		E.E.PU	LA FONTAINE	ANNEMASSE	382		REP	
	0741534R		E.M.PU	LA FONTAINE	ANNEMASSE	200		REP	
	0740911N	PAYS DU MONT BLANC	CLG	COLLEGE G. ANTHONIOZ DE GAULLE	CLUSES	951	2 394	REP	
	0740342V		E.M.PU	LAURENT MOLLIEUX	CLUSES	137		REP	IEN CLUSES
	0740938T		E.E.PU	LAURENT MOLLIEUX	CLUSES	265		REP	
	0741074R		E.P.PU	LES EWUES 1	CLUSES	326		REP	
	0741102W		E.P.PU	LES EWUES 2	CLUSES	193		REP	
	0741182H		E.P.PU	LA SARDAGNE	CLUSES	299		REP	
	0741183J		E.P.PU	MESSY	CLUSES	223		REP	
0741097R	GENEVOIS HAUT SAVOYARD	CLG	COLLEGE JACQUES PREVERT	GAILLARD	585	1 183	REP		
0740543N		E.P.PU	DU SALEVE	GAILLARD	292		REP	IEN ANNEMASSE 1	
0741191T		E.P.PU	LE CHATELET	GAILLARD	306		REP		
0741139L	PAYS DU MONT BLANC	CLG	COLLEGE JEAN JACQUES GALLAY	SCIONZIER	823	2 393	REP		
0740365V		E.M.PU	ECOLE MATERNELLE PUBLIQUE	MARNAZ	269		REP	IEN CLUSES	
0741082Z		E.E.PU	ECOLE ELEMENTAIRE PUBLIQUE	MARNAZ	429		REP		
0740172K		E.M.PU	DU CRETET	SCIONZIER	205		REP		
0740934N		E.M.PU	CROZET	SCIONZIER	134		REP		
0741359A		E.E.PU	ECOLE ELEMENTAIRE PUBLIQUE	SCIONZIER	533		REP		

**Lexique :**

EP : Education Prioritaire (REP et REP +)  
 REP : Réseau d'éducation prioritaire  
 REP + : Réseau d'éducation prioritaire renforcé  
 CLG : Collège  
 E.M.PU : Ecole maternelle publique  
 E.E.PU : Ecole élémentaire publique  
 E.E.A : Ecole élémentaire d'application  
 E.P.PU : Ecole primaire publique

 <b>ACADÉMIE DE GRENOBLE</b> <small>Liberté Égalité Fraternité</small>	<b>SIASEPP</b> Service Interacadémique de la Statistique, de l'Evaluation, de la Prospective et de la Performance	<b>SIASEPP - SPS de Grenoble</b> <b>Pôle Scolarité</b>
	<b>SPS</b> Service Prospective et Statistique de Grenoble	<b>Auteure : Charline La Piana</b> <b>Réf chrono : n°2022-152</b>
<b>Contact : 04.76.74.75.48</b>		
<b>Site web académique :</b> <a href="https://www1.ac-grenoble.fr/article/publications-statistiques-de-l-academie-de-grenoble-121436">https://www1.ac-grenoble.fr/article/publications-statistiques-de-l-academie-de-grenoble-121436</a>		
<b>Mail : siasepp-sps@ac-grenoble.fr</b>		